



© Friedrich Achleitner

## Wohnhausanlage Rudolf-Virchow-Straße

Rudolf-Virchow-Straße 14-16  
1210 Wien, Österreich

ARCHITEKTUR

**Margarethe Cufer**

**Harry Glück**

**RLP Rüdiger Lainer + Partner**

BAUHERRSCHAFT

**GESIBA**

TRAGWERKSPLANUNG

**Viktor Stehno**

FERTIGSTELLUNG

**2007**

SAMMLUNG

**Architekturzentrum Wien**

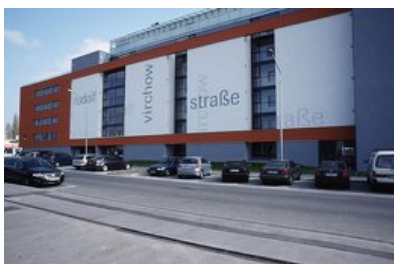
PUBLIKATIONSdatum

**3. Juni 2007**



In Wien-Floridsdorf, etwas zurückgesetzt von der Richtung Strebersdorf sanft ansteigenden Prager Straße, entstand im Rahmen eines kooperativen Planungsentwicklungsverfahrens der Architekturbüros Margarethe Cufer (Bauteil A), Harry Glück (Bauteil B) und Rüdiger Lainer (Bauteil C) eine Wohnhausanlage für die Gesiba. Die drei wie Kettenglieder verbundenen Bauteile unterschieden sich naturgemäß in ihrer Wohnungstypologie und architektonischen Handschrift, ziehen aber in konzeptueller Hinsicht an einem gemeinsamen Strang, präsentieren sich im Bestreben, dem geförderten Wohnbau überdurchschnittliche Qualitäten abzurufen, durchaus als „korrespondierende Gefäße“.

Es gilt gleiches Recht für alle: Da auf dem Dach des mittleren Bauteils das Glücksversprechen eines Swimmingpools eingelöst wird, sind alle drei Bauteile mit Glasbrücken miteinander verbunden, sodass sämtliche Bewohner der Anlage das Schwimmbecken trockenen Fußes erreichen können. Der Bauteil A (Cufer) besteht aus zwei sechsgeschossigen Baukörpern mit je einem Staffelgeschoss, wobei an der Rudolf-Virchow-Straße eine etwas schwierige Kopfbausituation zu lösen war. Den spitzwinkligen Grundstücksabschluss an der Kreuzung zur Prager Straße bildet eine durch Gestaltung nobilitierte Feuermauer, die auch bei Nichtverbauung des Nachbargrundstückes eine attraktive Ecksituation schafft. „Ein Hauptthema der Fassade ist der Lärmschutz“, so die Architektin, „der durch die Verglasung des Laubenganges sowie durch die am Laubengang angedockten Einlagerungsräume erreicht wird. Diese - meist den Wohnungen direkt gegenüberliegenden - Einlagerungsräume sollen den Bewohnern das In-den-Keller-gehen-müssen“ ersparen.“ In den ausgetüftelten Wohnungszuschnitten kommen auch in den kleineren



© Friedrich Achleitner



© Friedrich Achleitner



© Friedrich Achleitner

## Wohnhausanlage Rudolf-Virchow-Straße

Appartments Qualitäten (unaufgeregte Großzügigkeiten) zum Vorschein, die im geförderten Wohnbau nach wie vor keine Selbstverständlichkeit sind. Ein Schriftzug von Gabriele Lenz an der Rudolf-Virchow-Straßenfassade verankert das neue Volumen im heterogen bebauten Stadtraum. An den Bauteil A dockt eine (derzeit noch in Bau befindliche) Wohnhausanlage von s+s Architekten und Johannes und Hermann Kaufmann an, wobei man sich hofseitig einen geräumigen Grünraum luxuriösen Ausmaßes teilt. Der mittlere Bauteil B (Glück) punktet nicht nur mit dem bewährten Prinzip „Schwimmdach“, sondern weist auch in der Erschließung und Grundrissgestaltung neue Qualitäten auf. Den augenscheinlichen Schlusspunkt der Wohnbaukette bildet der aus zwei leicht gegeneinander verdrehten Kubaturen bestehende Bauteil C (Lainer), wobei versucht wurde, eine Steigerung der Wohnungsqualität durch zweigeschossige Loggien und Wohnräume zu erreichen. Zitat Lainer: „Durch den Einsatz eines modularen Prinzips für die Grundrissentwicklung wird eine hohe Flexibilität erzielt, und auch spätere Zusammenlegungen und/oder Teilungen von Wohnungen werden ermöglicht.“ (Text: Gabriele Kaiser)

### DATENBLATT

Architektur: Margarethe Cufer, Harry Glück, RLP Rüdiger Lainer + Partner (Rüdiger Lainer, Oliver Sterl)

Mitarbeit Architektur Margarethe Cufer: Klaus Hammer, Jean Moussalli

Mitarbeit Architektur Harry Glück: Gerald Gundacker (PL), Nikolaos Kombotis, Georg Ufermann

Mitarbeit Architektur RLP Rüdiger Lainer + Partner: Maria Siencnik, Josef Jakob, Klaus Leitner, Julia Zeleny, Jaroslav Travnicek, Michelle Riedmatten

Bauherrschaft: GESIBA

Tragwerksplanung: Viktor Stehno

Funktion: Wohnbauten

Planung: 2002

Ausführung: 2004 - 2007

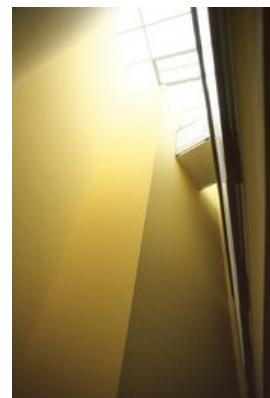
Grundstücksfläche: 26.110 m<sup>2</sup>



© Friedrich Achleitner



© Friedrich Achleitner



© Friedrich Achleitner

**Wohnhausanlage Rudolf-Virchow-  
Straße**



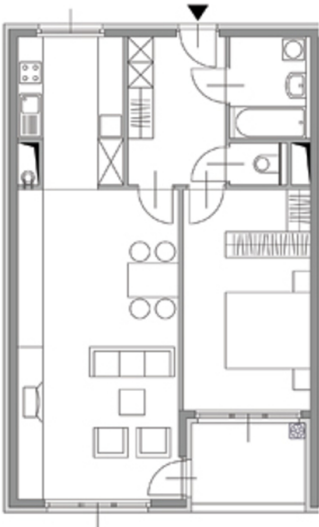
© Friedrich Achleitner

Wohnhausanlage Rudolf-Virchow-Straße

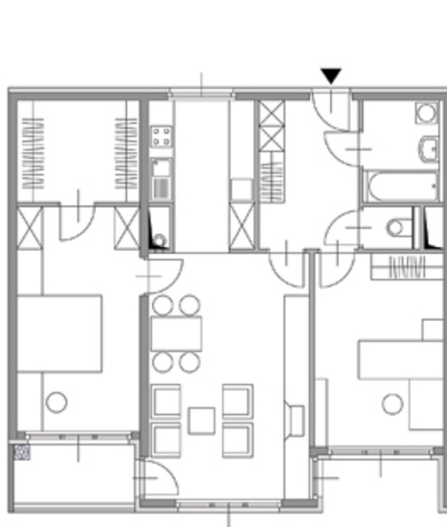


Grundriss Lainer

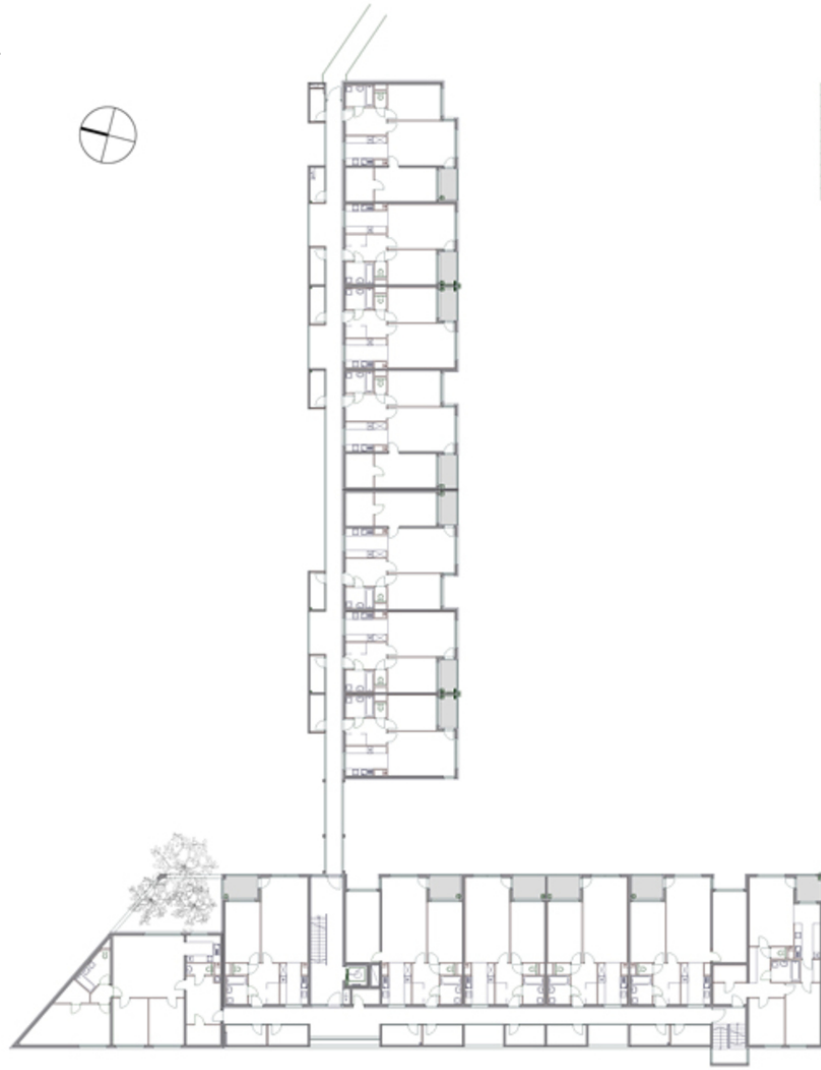
TOP 1001  
B-Typ



TOP 1006  
C-Typ



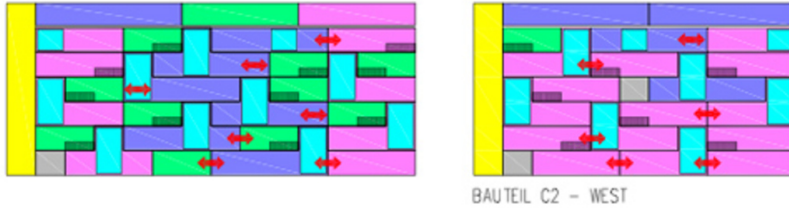
Wohnungsgrundrisse Cufer



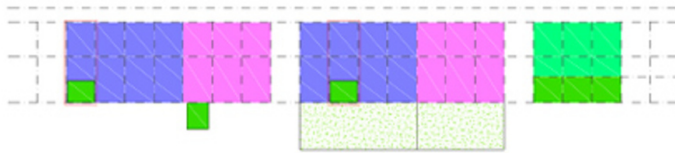
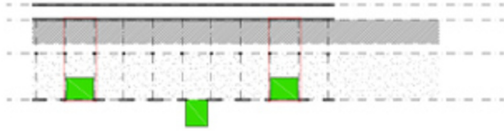
**Wohnhausanlage Rudolf-Virchow-Straße**

Grundriss Cufer

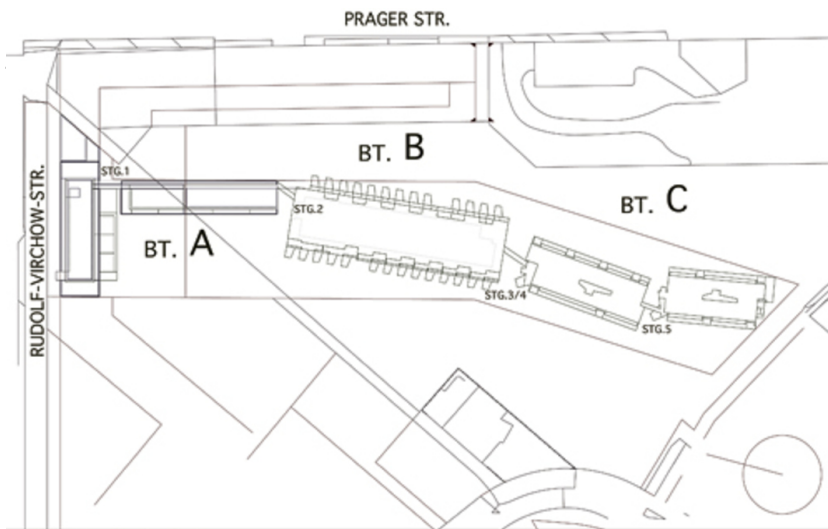




Wohnhausanlage Rudolf-Virchow-Straße



Skizze



- BT. A: Arch. Cufer
- BT. B: Arch. Glück
- BT. C: Arch. Lainer

Lageplan