



© Lukas Schaller

## Congresspark Igls

Eugenpromenade 2  
6080 Igls, Österreich

ARCHITEKTUR

**Albert Weber**

**Kurt Rumlmayr**

BAUHERRSCHAFT

**Congress und Messe Innsbruck**

TRAGWERKSPLANUNG

**Alfred Brunensteiner**

FERTIGSTELLUNG

**2007**

SAMMLUNG

**aut. architektur und tirol**

PUBLIKATIONSdatum

**4. Juli 2007**

Für den Neubau eines vom Congress Innsbruck gemanagten Kongresszentrums im Iglser Kurpark wurde 2005 ein Wettbewerb ausgeschrieben, den die Architektengemeinschaft Weber-Rumlmayr für sich entscheiden konnte. Im Mittelpunkt der Entwurfsidee steht das Konzept, keinen Baukörper im eigentlichen Sinn in den Park zu setzen, sondern eine transparente Klimahülle unter einem rundum auskragenden Dach. Diese Glashülle umschließt in weichen Formen die Innenräume – die Parklandschaft fließt durch. Es entstand ein großer Gartenpavillon, der das städtische Angebot des Congress Innsbruck um die Möglichkeit von Tagungen im Grünen erweitert.

Sämtliche Hauptnutzungen – Garderobe, ein Foyer mit Leseraum, ein großer Saal für ca. 300 Personen im Osten, ein kleinerer Saal für ca. 100 Personen in der Mitte und ein Restaurant im Westen – befinden sich auf einer Ebene mit dem umgebenden Außenbereich des Kurparks. Das im Nordwesten weit ausladende Dach überdeckt die Freiplätze des Restaurants und erlaubt überdachte Veranstaltungen im Freien. Parkplätze sind nur im Norden vorgesehen, im Osten wurde die Rasenfläche erweitert, womit die Konferenzräume rundum vom Park umgeben sind. (Text: Claudia Wedekind nach einem Text der Architekten)



© Lukas Schaller



© Lukas Schaller



© Lukas Schaller

## Congresspark Igls

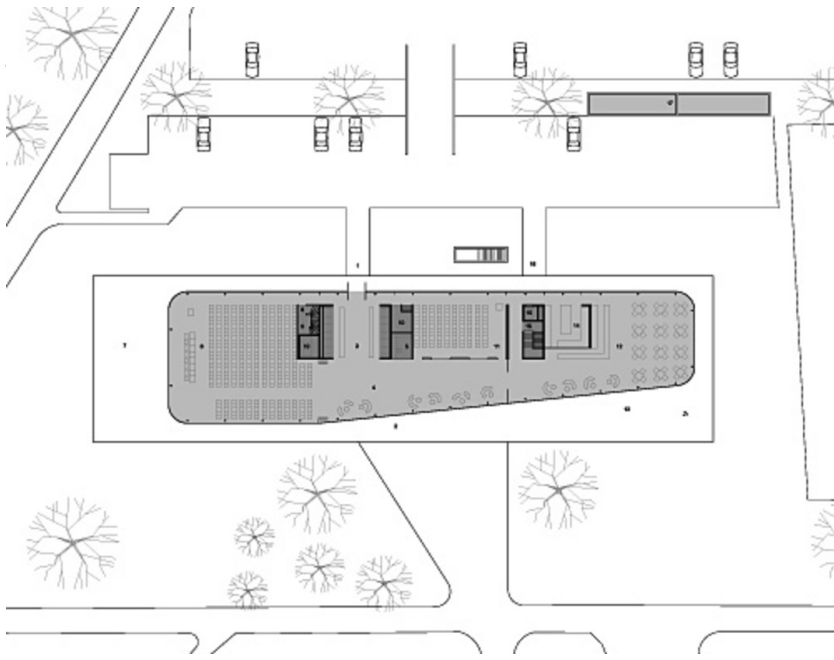
### DATENBLATT

Architektur: Albert Weber, Kurt Rumplmayr  
Bauherrschaft: Congress und Messe Innsbruck  
Tragwerksplanung: Alfred Brunensteiner  
Fotografie: Lukas Schaller

Funktion: Sonderbauten

Wettbewerb: 2005  
Planung: 2005 - 2007  
Ausführung: 2006 - 2007

Bruttogeschossfläche: 1.750 m<sup>2</sup>  
Nutzfläche: 1.530 m<sup>2</sup>  
Umbauter Raum: 9.850 m<sup>3</sup>



Congresspark Igls

Projektplan