



© HERZOG_HRABAL

Wohnbau Immovert

Wilhelmstraße 48
1120 Wien, Österreich

ARCHITEKTUR
HERZOG_HRABAL

BAUHERRSCHAFT
Immovert GmbH

FERTIGSTELLUNG
2007

SAMMLUNG
Architekturzentrum Wien

PUBLIKATIONSdatum
15. Juli 2007



Der 5-geschoßige Wohnbau in der Nähe der Philadelphiabrücke füllt eine annähernd kubische Baulücke mit einer Kantenlänge von 15 Metern. Die zehn Eigentumswohnungen gliedern sich in sechs ca. 80 m² große 3-Zimmer-Wohnungen sowie zwei Erdgeschoß- und zwei Dachgeschoßmaisonnetten mit jeweils vier Zimmern und 120 m².

Über ein sich einladend verjüngendes Foyer erschließen sich die Funktionsräume, der Garten, der Aufzug sowie das quergestellte innenliegende Stiegenhaus, das durch die mögliche Anordnung der Wohnungseingangstüren an jeweils drei Seiten eine flexible Anpassung der einzelnen Wohnungen an die unterschiedlichen Nutzerwünsche zulässt.

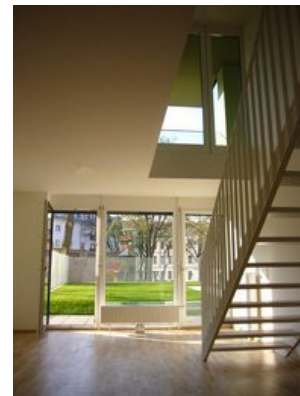
Dieses grundrissliche Konzept gewährleistet die durchgehende Belichtung der Wohnungen, sowohl über die durch versetzte Erker aufgelockerte Straßenfassade als auch über die Hoffront, die durch das Spiel von rückspringenden Loggien und auskragenden Balkonen besticht. Die freundliche Wirkung der Fassaden wird zusätzlich durch das Farbkonzept in Haselnuss-Pistazie unterstrichen. (Text: Architekten)



© HERZOG_HRABAL



© HERZOG_HRABAL



© HERZOG_HRABAL

Wohnbau Immover

DATENBLATT

Architektur: HERZOG_HRABAL (Connie Herzog, Thomas Hrabal)

Mitarbeit Architektur: Thomas Felberbauer, Georg Grasser, Gerfried Hinteregger

Bauherrschaft: Immover GmbH

Bauphysik: Woschitz RW Tragwerksplanung

Funktion: Wohnbauten

Planung: 2004 - 2006

Ausführung: 2005 - 2007

Grundstücksfläche: 456 m²

Bruttogeschossfläche: 230 m²

Nutzfläche: 1.163 m²

Bebaute Fläche: 230 m²

Umbauter Raum: 4.470 m³



© HERZOG_HRABAL



GRUNDRISS 4.OG

Projektplan