



© Rupert Steiner

Unmittelbar am baumbestandenem Ufer des in diesem Bereich renaturierten Liesingbaches lässt es sich in urbanen Gefilden wie auf dem Lande wohnen. Da die umgebende Bebauung - im Unterschied etwa zum nahen Ortskern von Oberlaa - keine intakten architektonischen Anhaltspunkte bot, lag es nahe, sich auf einen sachlichen Ansatz ohne formalen Tribut an einen wie auch immer gearteten genius loci zurückzuziehen.

Der straßenseitige Block (BK I, 6,5 m Höhenbeschränkung) ist als Geschosswohnbau realisiert, dahinter wurden drei Blöcke (BK I, 4,5 m Höhenbeschränkung) mit je 5 Reihenhäusern errichtet. Jedes Reihnhaus ist mit zwei Stellplätzen versorgt, ein realistisches Zugeständnis an die Lage im peripheren Stadtraum. Ergänzend zu den vorgelagerten Reihenhaushgärten waren für den rückwärtigen Block wegen des schönen Blicks auf die Flusslandschaft auch Dachterrassen vorgesehen - doch diese waren im Rahmen der Wohnbauförderung nicht mehr finanzierbar, nachdem im Zuge der Bauführung zusätzliche Kosten aufgrund von kontaminiertem Bodenmaterial anfielen.

Die Wohnungen im Straßentrakt haben verglaste Loggien, die atriumartig wie verglaste Lichtkörper in den Wohnbereich einschneiden. Im Obergeschoss der Reihenhäusern sorgt eine Raumhöhe von bis zu 3,5 m für Großzügigkeit, im EG wird der Wohnbereich durch die vorgelagerte Terrasse visuell und faktisch erweitert. (Text: Gabriele Kaiser)

WHA Klederinger Straße

Klederinger Straße 56
1100 Wien, Österreich

ARCHITEKTUR

Günther Oberhofer

BAUHERRSCHAFT

Wien Süd

TRAGWERKSPLANUNG

Dipl.-Ing. Alexander Katzkow & Partner GmbH

FERTIGSTELLUNG

2007

SAMMLUNG

Architekturzentrum Wien

PUBLIKATIONSdatum

26. August 2007



© Rupert Steiner



© Rupert Steiner



© Rupert Steiner

WHA Klederinger Straße

DATENBLATT

Architektur: Günther Oberhofer
 Mitarbeit Architektur: Josef Reich
 Bauherrschaft: Wien Süd
 Tragwerksplanung: Dipl.-Ing. Alexander Katzkow & Partner GmbH
 Bauphysik: Erich Röhler
 Haustechnik: energie3consulting
 Fotografie: Rupert Steiner

Funktion: Wohnbauten

Planung: 2004 - 2007
 Ausführung: 2005 - 2007

Grundstücksfläche: 3.911 m²
 Nutzfläche: 4.300 m²
 Bebaute Fläche: 1.422 m²
 Umbauter Raum: 23.300 m³
 Baukosten: 4,2 Mio EUR



© Günther Oberhofer



© Günther Oberhofer



© Günther Oberhofer



© Günther Oberhofer

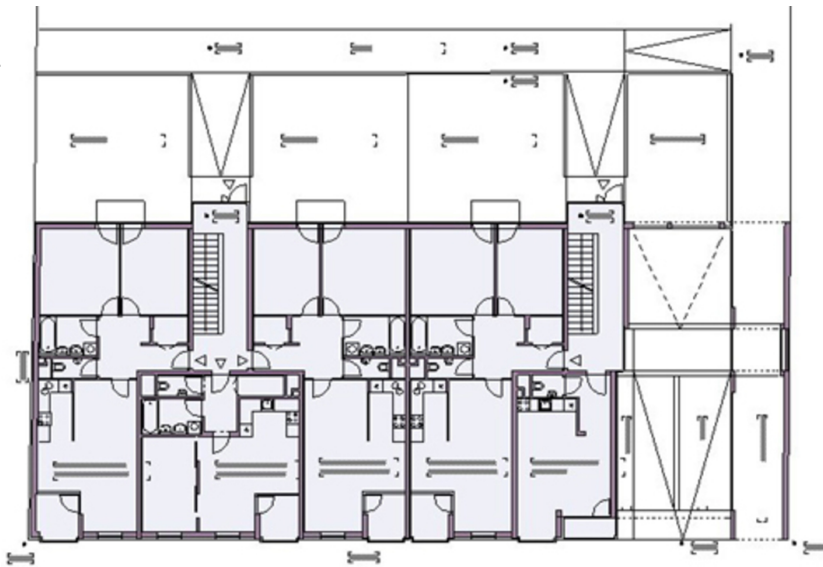


© Rupert Steiner

WHA Klederinger Straße



Grundrisstypen



Grundriss EG



Lageplan