



© X ARCHITEKTEN

Wohnhaus Meißnitzer - Um- und Zubau

Grenzweg 10
4020 Linz, Österreich

ARCHITEKTUR
X ARCHITEKTEN

BAUHERRSCHAFT
**Karin Wimberger
Peter Meißnitzer**

TRAGWERKSPLANUNG
Häuser aus Holz

FERTIGSTELLUNG
2006

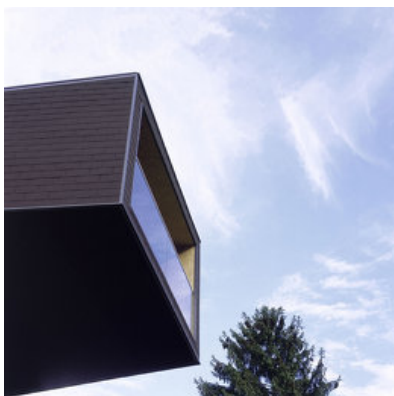
SAMMLUNG
afo architekturforum oberösterreich

PUBLIKATIONSdatum
19. Oktober 2007



„form follows function“; Um- und Zubau Wohnhaus Meißnitzer

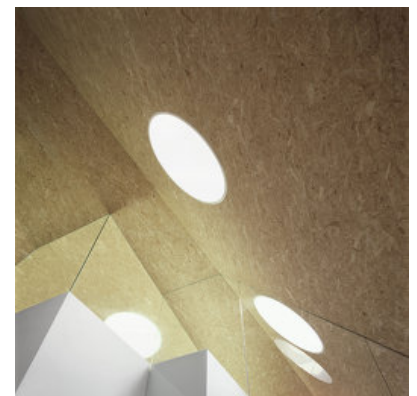
Leicht(Bau) aufgeschultertDieses Beispiel dringt vor in ein höchst aktuelles und drängendes Themenfeld: die unübersehbar große Zahl der in den vergangenen Jahrzehnten erbauten Einfamilienhäuser, die sich am Ende ihrer Nutzungsdauer (durch die Kleinfamilie) in einer Sackgasse wiederfinden. Zu groß für Singles und Paare, zu klein und grundrisslich ungeeignet für mehrere Haushalte. Hier hilft nur ein radikaler Schritt nach vorne – so wie ihn dieses Beispiel, unter beengtesten Voraussetzungen, meisterhaft vorführt: Aus dem 1. Stockwerk eines architektonisch unbedeutenden Einfamilienhauses und einem neuen, großzügig aufgesetzten 4,50 Meter auskragenden Dachgeschoss wird eine zweite Wohnung gewonnen – eine Bleibe für die Nachfolgeneration. Hier schlägt der Holzbau seine Konkurrenz um Längen. Seine Leichtigkeit, die keine Verstärkung der Untergeschosse notwendig macht und die Fähigkeit zur weiten Auskrugung, verbunden mit seinen energetischen und bauphysikalischen Eigenschaften, sind Voraussetzung für diese entwerferische Eloquenz und einen derartigen Raumgewinn mit vertretbaren Kosten. Die mit den Dachflächen verschnittenen Außenwände bilden selbst jene Fachwerke, die den Boden und das Dach tragen. Aus dem Zusammenwirken einer „lässigen“ Raumentwicklung, dem jugendlichen Ausbau mit OSB Platten und einer handwerklich feinen und gediegenen Ausführung entfaltet sich – auch unabhängig von den schwierigen Voraussetzungen – ein Musterbeispiel zeitgemäßen Wohnens. Ein Projekt, das zur Nachahmung einlädt und einen Lösungsweg für tausende vergleichbarer Fälle aufzeigt. Jurytext, OÖ Holzbaupreis 2007



© X ARCHITEKTEN



© X ARCHITEKTEN



© X ARCHITEKTEN

Wohnhaus Meißnitzer - Um- und Zubau

DATENBLATT

Architektur: X ARCHITEKTEN (Bettina Brunner, David Birgmann, Rainer Kasik, Max Nirnberger, Lorenz Prommegger)

Bauherrschaft: Karin Wimberger, Peter Meißnitzer

Tragwerksplanung: Häuser aus Holz

Maßnahme: Erweiterung

Funktion: Wohnbauten

Planung: 2005 - 2006

Fertigstellung: 2006

Grundstücksfläche: 830 m²

Bruttogeschossfläche: 200 m²

Nutzfläche: 165 m²

Bebaute Fläche: 120 m²

PUBLIKATIONEN

Best of Austria, Architektur 2006_07, Hrsg. Architekturzentrum Wien, Verlag Holzhausen GmbH, Wien 2009.

AUSZEICHNUNGEN

Oberösterreichischer Holzbaupreis 2007, Preisträger

WEITERE TEXTE

Flach oder Dach?, Isabella Marboe, Der Standard, Samstag, 25. August 2007



© X ARCHITEKTEN

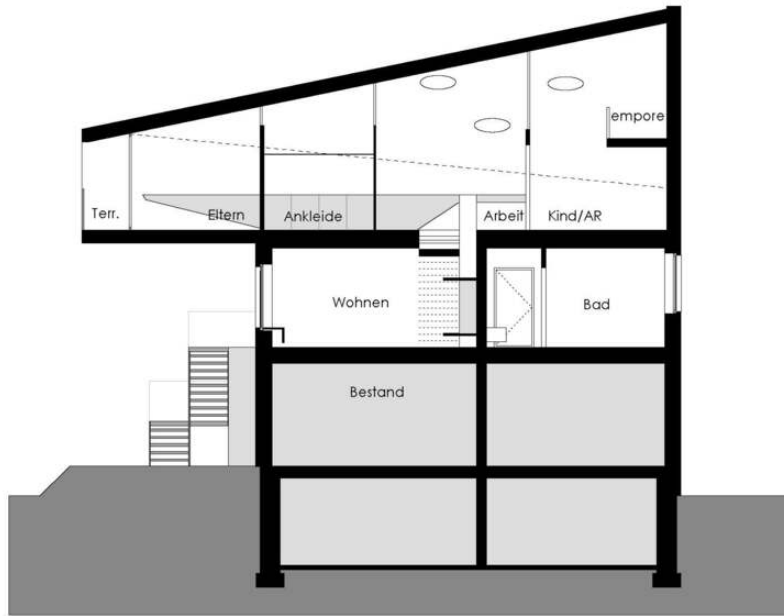


© X ARCHITEKTEN



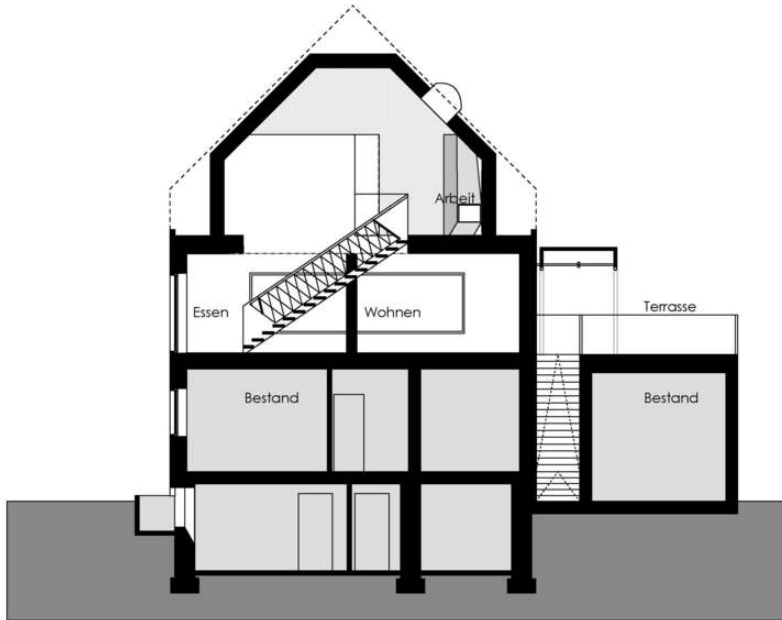
© X ARCHITEKTEN

Wohnhaus Meißnitzer - Um- und Zubau



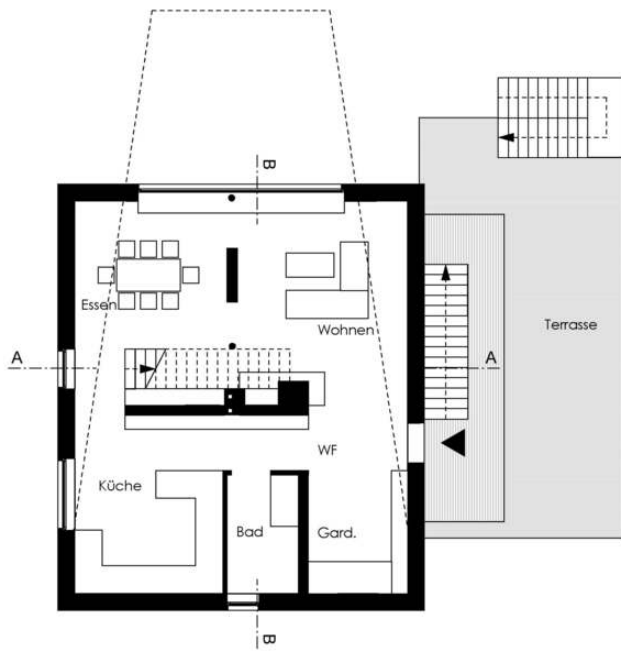
Schnitt 2

Wohnhaus Meißnitzer - Um- und Zubau



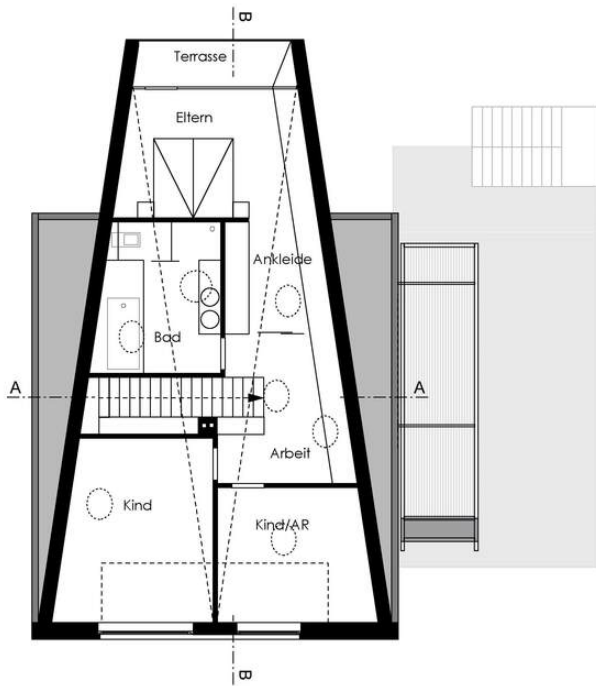
Schnitt 1

Wohnhaus Meißnitzer - Um- und Zubau



Grundriss OG

Wohnhaus Meißnitzer - Um- und Zubau



Grundriss DG



Ansichten