



© Paul Ott

## Raiffeisenbank Sillian

Marktplatz 10  
9920 Sillian, Österreich

ARCHITEKTUR

**Machné Architekten**

BAUHERRSCHAFT

**Raiffeisenbank Sillian**

TRAGWERKSPLANUNG

**Tragwerksplanung Tagger**

FERTIGSTELLUNG

**2006**

SAMMLUNG

**aut. architektur und tirol**

PUBLIKATIONSdatum

**19. September 2007**



### Aufstockung Raiffeisenbank Sillian

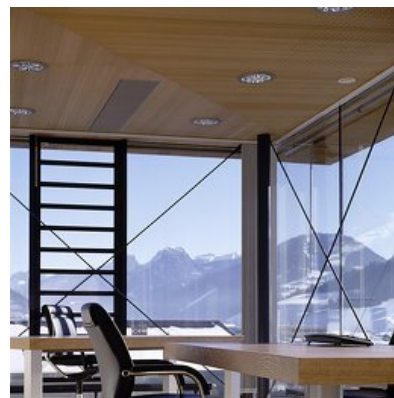
Um der Aufgabe einer transparenten, offenen und kundenorientierten Geschäftsabwicklung einer Regionalbank gerecht zu werden, wurde das neue Dachgeschoss als möglichst offene und auf die landschaftliche Umgebung orientierte Raumstruktur entworfen. Das neue Dach öffnet sich durch seine nach außen schräge Untersicht vollkommen zur Landschaft. Die Verglasungen sind profillos von der Deckenuntersicht bis zur Fußbodenoberkante so eingebaut, dass ein schwellenloser Übergang zwischen Landschaft und Innenraum für das Auge möglich ist. Durch diese Maßnahmen sind weitere Werbeträger wie großflächige Bilder, technische Spielereien oder dgl. nicht nötig um den neuen Räumen eine eigenständige Identität zu geben und für Kunden und Mitarbeiter eine helle und freundliche Umgebung zu schaffen.

Die Raumstruktur mit Besprechungsbüros, Teambüro, Empfang, neuem Parkdeck und Lift wurde zwischen Bauherr und Architekturbüro exakt auf die Bedürfnisse der Privatkundenbetreuung abgestimmt. Erreicht wurden sehr helle und offene Räume, die jedoch durch Einsatz von folierten Glasteilen und flexibel verstellbaren Sichtschutzeinrichtungen gleichzeitig die nötige Intimität, die Privatkunden wünschen, gewährleisten.

Die Büros entsprechen keinen klassischen Arbeits- und Beratungsbüros, sondern sind in ihrer Materialität und Größe reduziert auf das Wesentliche. Auf sonst in Banken übliche, teuer wirkende Repräsentationsmaterialien wurde gänzlich verzichtet und außer den zwei Holzarten lediglich Glas, die Farben weiß und anthrazit verwendet. Technische Steuerungen wie „Bitte nicht eintreten“ – Zeichen, Börsenkurse wiedergebende Bildschirme oder automatisierte Kundenabwicklungen wurden ersetzt durch einfache Maßnahmen wie semitransparente Oberflächen, offen stehende oder geschlossene Türen und die Möglichkeit, dass Kunde und Berater ständig in persönlichen Kontakt stehen. So wie bei den Materialien wurde der ganze



© Paul Ott



© Paul Ott



© Paul Ott

**Raiffeisenbank Sillian**

Betreuungsablauf auf das Wesentliche reduziert. (Text: Architekten)

DATENBLATT

Architektur: Machné Architekten (Hans-Peter Machné)

Mitarbeit Architektur: Klaus Jahnel

Bauherrschaft: Raiffeisenbank Sillian

Tragwerksplanung: Tragwerksplanung Tagger (Stephan Tagger)

Fotografie: Paul Ott

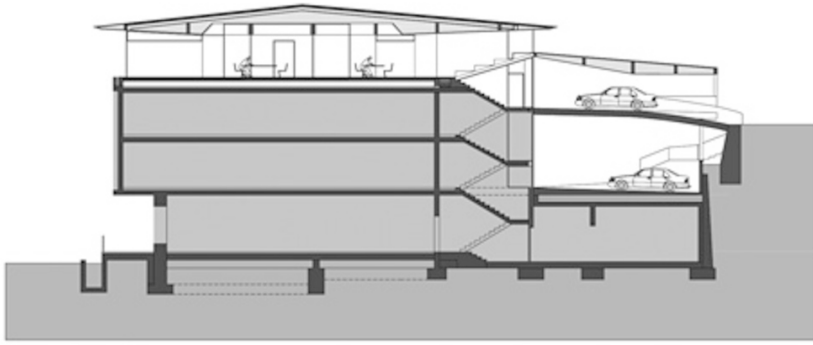
HSL, Elektroplanung: Technoterm, Lienz

Funktion: Banken und Börse

Planung: 2004 - 2005

Ausführung: 2005 - 2006

Raiffeisenbank Sillian



Projektplan