



© ertl und henzl

Haus pi_mut

3350 Stadt Haag, Österreich

ARCHITEKTUR
ertl und henzl

TRAGWERKSPLANUNG
Reinhard Schneider

ÖRTLICHE BAUAUFSICHT
Johannes Unterbuchsachner

FERTIGSTELLUNG
2004

SAMMLUNG
**ORTE architekturnetzwerk
niederösterreich**

PUBLIKATIONSdatum
4. September 2007



Das Einfamilienhaus ist am nordöstlichen Ende des Grundstückes situiert und besteht aus einem Erdgeschoß, einem Obergeschoß und einem Keller. Die längere Seite des Niedrigenergiehauses ist Richtung Süden hin orientiert und für die dahinterliegenden Wohnräume sehr transparent ausgeführt. Die nördliche Seite hingegen, mit dem Eingang, den Nebenräumen und der Vertikalerschließung ist zur Straße hin eher geschlossen ausgebildet.

Der Wohnraum wird dabei einerseits durch einen grau verputzten Massivteil gebildet, der sich von Westen über Norden bis nach Osten ins Obergeschoß ansteigend um ihn windet, andererseits durch einen darüber eingesteckten Holzbauteil mit dunkelgrauer Eternitfassade und Pultdach.

An der östlichen Grundstücksgrenze lehnt sich ein Kfz-Abstellplatz an das Haupthaus an, kragt vor dieses aus und bildet einen Abschluß gegenüber dem Nachbargrundstück.

Ein Luftraum mit Steg und Galerie erzeugt im Bereich der Stiegen eine Verbindung der Wohngeschoße.

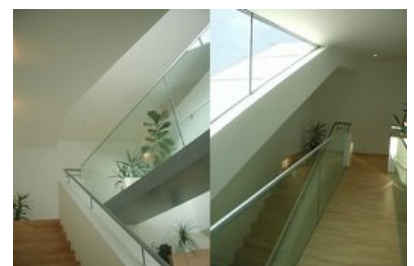
Im Keller befindet sich ein Rückzugsbereich als Arbeits- und Archivraum. Ferner befinden sich dort Abstellräume und ein Haustechnikraum, in welchem die Wärmepumpe und die Zentrale der Lüftungsanlage installiert sind. (Text: Martin Ertl)



© ertl und henzl



© ertl und henzl



© ertl und henzl

Haus pi_mut

DATENBLATT

Architektur: ertl und henzl (Franz Henzl, Martin Ertl)
Tragwerksplanung: Reinhard Schneider
örtliche Bauaufsicht: Johannes Unterbuchsachner

Funktion: Einfamilienhaus

Planung: 2002
Fertigstellung: 2004

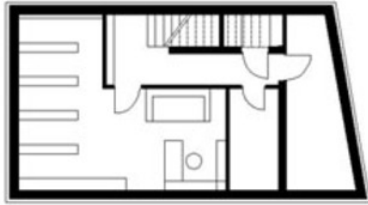
Grundstücksfläche: 1.073 m²
Nutzfläche: 247 m²
Bebaute Fläche: 210 m²

PUBLIKATIONEN

Standard, Isabella Marboe: Gegensätze ziehen einander an, 9.9.2006
In nextroom dokumentiert:
Theresia Hauenfels, Elke Krasny: Architekturlandschaft Niederösterreich, Mostviertel,
Hrsg. ORTE Architekturnetzwerk Niederösterreich, Verlag Anton Pustet, Salzburg 2007

WEITERE TEXTE

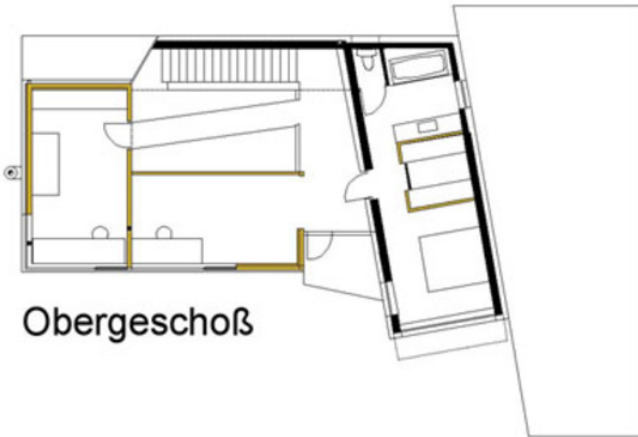
Gegensätze ziehen einander an, Isabella Marboe, Der Standard, Samstag, 9.
September 2006



Keller



Erdgeschoß



Obergeschoß