



© Eduard Hueber

Gewerbepark Lauterach

Dammstrasse 4
6923 Lauterach, Österreich

ARCHITEKTUR

Baumschlager Eberle Architekten

BAUHERRSCHAFT

Errichtergemeinschaft Achbrücke

TRAGWERKSPLANUNG

Mader & Flatz

FERTIGSTELLUNG

1998

SAMMLUNG

Architekturzentrum Wien

PUBLIKATIONSdatum

14. September 2003



Die außerordentliche städtebauliche Lage des Grundstücks an der Grenze zwischen zwei Orten mit einer speziellen Topographie, nämlich die Lage zum Fluß einerseits und der zur Straße andererseits, führte zu einem kubisch sehr stark geformten Volumen.

Diverse Fernbezüge und städtebauliche Beziehungen zu den Rändern von Lauterach und Bregenz bieten die Möglichkeit zum Aufbau spannender Bezüge. Große Masse und Endmaterialisierung, Haut und Volumen sind wichtige Teile des architektonischen Themas.

Die Übersetzung davon in die neutrale Struktur findet über räumliche Komponenten statt. Die Offenheit der Struktur reagiert auf die Forderung nach einem Gebäude, dessen Funktionen nur temporär sind und deren Änderung sich in der äußeren Form möglichst nicht niederschlagen sollte.

Inhalt und Form sind somit beinahe zu dialoglos, d.h. die gegenseitigen Abhängigkeiten sind auf ein Minimum, nämlich die Erschließungsbereiche, die Naßzellen und die Versorgungsstränge beschränkt.

Das Gebäude versteht sich somit als ein den Anforderungen der Zeit entsprechendes Konstrukt, dessen formaler Ausdruck als Reaktion auf den Ort die kulturelle Position dokumentiert. Der Inhalt hingegen ist Ausdruck einer relativ kurzfristigen Einschätzung eines wirtschaftlichen Zustandes. (Text: Architekten)



© Eduard Hueber



© Eduard Hueber



© Eduard Hueber

Gewerbepark Lauterach

DATENBLATT

Architektur: Baumschlager Eberle Architekten (Dietmar Eberle, Carlo Baumschlager)

Mitarbeit Architektur: Eckehard Schöch (PL)

Bauherrschaft: Errichtergemeinschaft Achbrücke

Tragwerksplanung: Mader & Flatz

Haustechnik / Elektro: Andreas Hecht

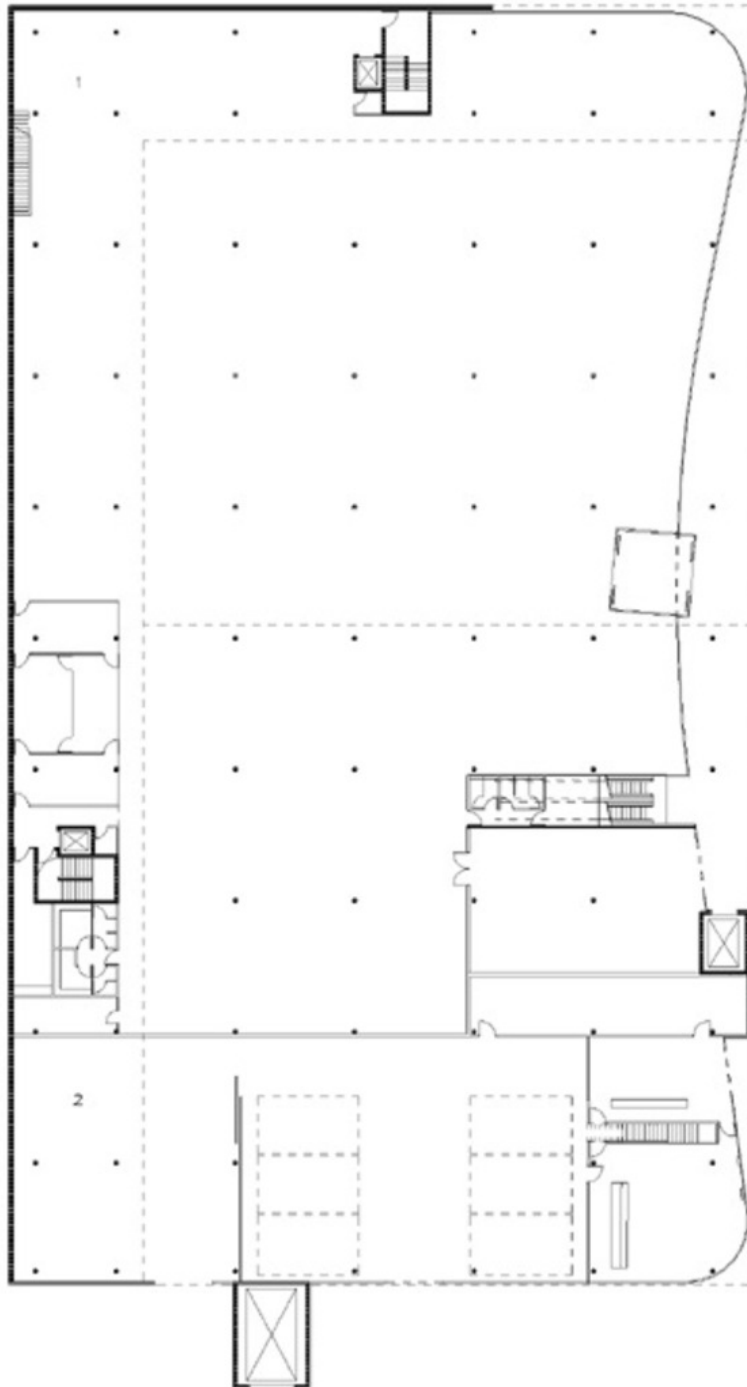
Fotografie: Eduard Hueber

Funktion: Gemischte Nutzung

Planung: 1995

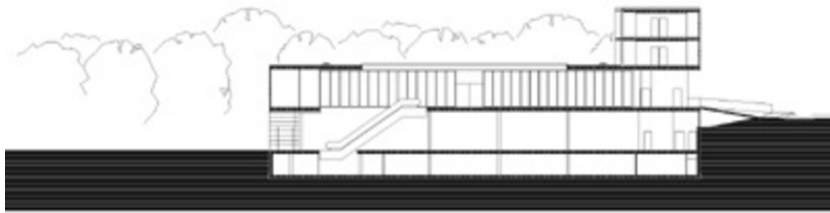
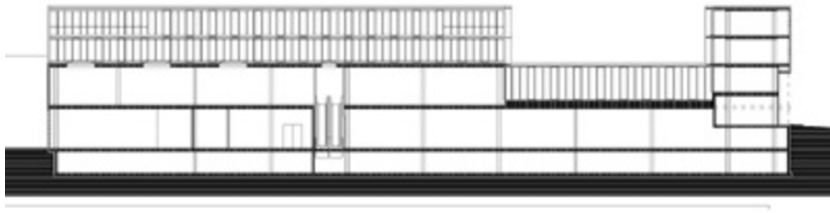
Ausführung: 1997 - 1998

Gewerbepark Lauterach



Grundriss EG

Gewerbepark Lauterach



Schnitte