



© Lukas Schaller

Dachbodenausbau Penthouse

Tirol, Österreich

ARCHITEKTUR

Architekt Daniel Fügenschuh ZT GmbH

BAUHERRSCHAFT

Michael H.

TRAGWERKSPLANUNG

Alfred Brunensteiner

FERTIGSTELLUNG

2007

SAMMLUNG

aut. architektur und tirol

PUBLIKATIONSdatum

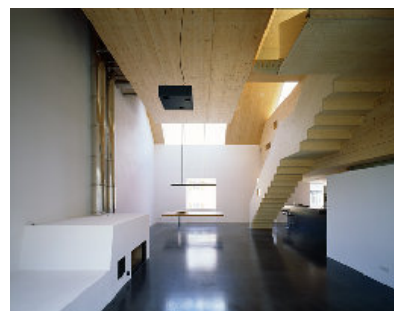
17. Oktober 2007



„Der Weg entsteht im Gehen“ schreibt der Bauherr zufrieden auf seiner Terrasse sitzend rückblickend über den gemeinsamen Planungsprozess für sein neues Zuhause über den Dächern von Innsbruck. Partizipation im besten Sinne – die Überlagerung von Wünschen und Vorstellungen des Nutzers mit den Visionen des Architekten – wurde beim Ausbau des Dachbodens praktiziert. Die Entwurfsidee für das räumlich komplexe Konzept ist ebenso einfach wie wirkungsvoll. Zwei auf unterschiedlichen Ebenen eingeschobene Prismen regulieren das Volumen des neuen Dachraumes, der in seiner gesamten Dimension erlebbar bleibt. Innen und Außen fließen ineinander über, Oben und Unten heben sich auf. Entstanden ist ein kleines Raumwunder, ein offener großzügiger Wohnbereich mit maßstäblich differenzierten Aufenthaltszonen, wobei die gestalterischen Mittel unspektakulär bleiben. Die bauplastisch eindrucksvolle Wirkung und die Atmosphäre des Raumes entstehen durch eine konsequente Materialisierung, präzise Details und durch räumlich großzügiges Denken. Kompetenz und gegenseitiges Verständnis haben eine alltägliche Bauaufgabe zu einer beispielhaften Lösung geführt. (Jurytext: Marta Schreieck)



© Lukas Schaller



© Lukas Schaller



© Lukas Schaller

Dachbodenausbau Penthouse

DATENBLATT

Architektur: Architekt Daniel Fügenschuh ZT GmbH
Bauherrschaft: Michael H.
Tragwerksplanung: Alfred Brunensteiner
Fotografie: Lukas Schaller

HLS-Planung: Riedle, Innsbruck
Licht: Halotech, Innsbruck

Funktion: Dachbodenausbau

Planung: 2005 - 2006
Ausführung: 2006 - 2007

Nutzfläche: 269 m²

AUSFÜHRENDE FIRMEN:

Holzbau: Gurschler, Innsbruck
Möbel: Spechtenhauser, Innsbruck

PUBLIKATIONEN

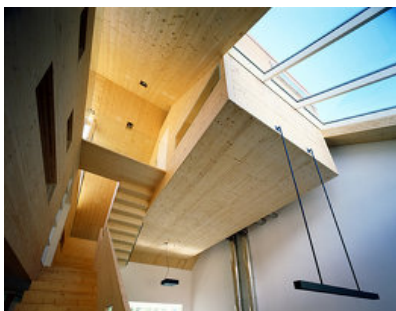
Best of Austria, Architektur 2006_07, Hrsg. Architekturzentrum Wien, Verlag Holzhausen GmbH, Wien 2009.
Zuschnitt, Massiv über Kreuz, proHolz Austria, Wien 2008.
Metamorphose, Arbeiten -> Wohnen, Konradin Medien GmbH, Leinfelden-Echterdingen 2008.

AUSZEICHNUNGEN

BTV-Bauherrenpreis für Tirol 2007, Anerkennung
Holzbaupreis Tirol 2007, Auszeichnung

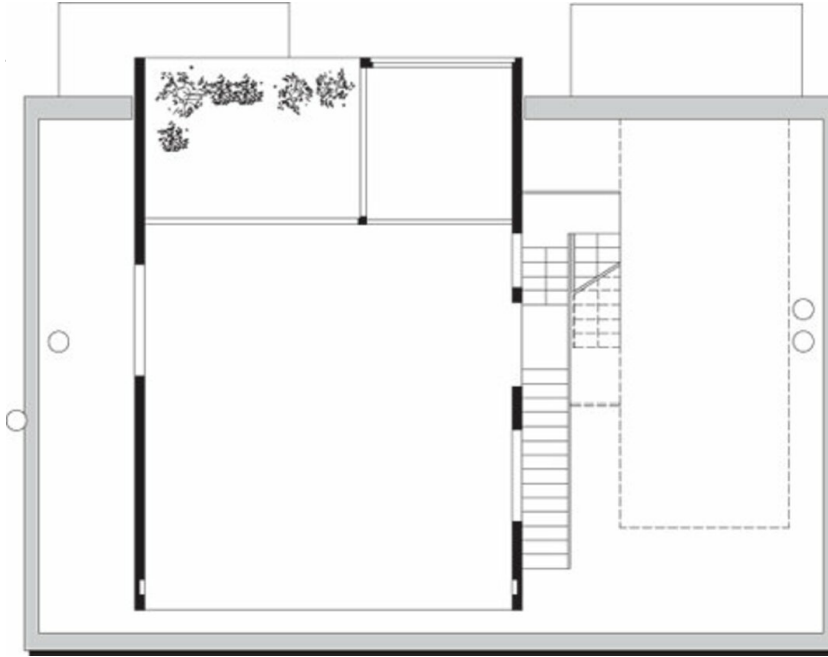
WEITERE TEXTE

Eine Frage der Schichtweise, Nora G. Vorderwinkler, zuschnitt, Dienstag, 16. September 2008

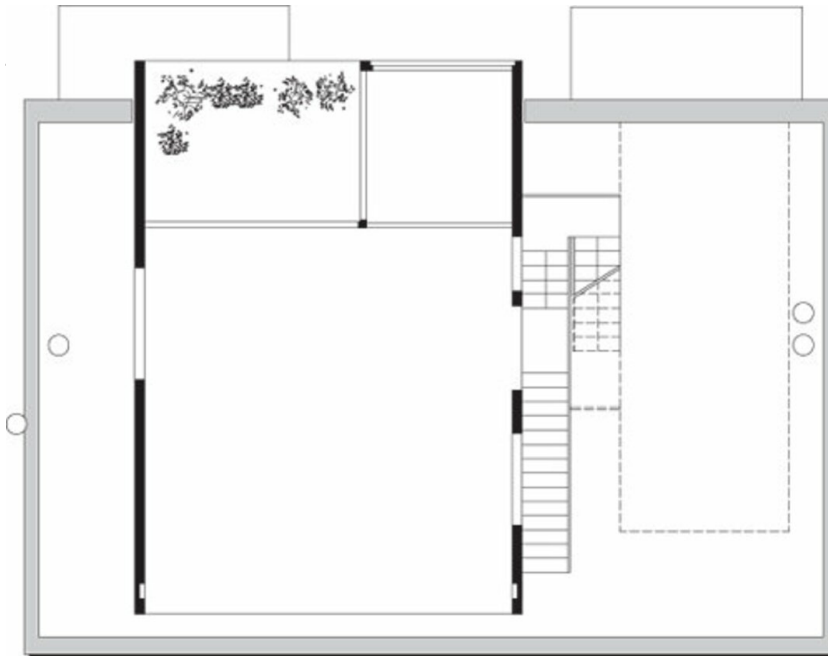


© Lukas Schaller

Dachbodenausbau Penthouse



Grundriss obere Ebene



Grundriss mittlere Ebene

Dachbodenausbau Penthouse



SCHEMATA



SCHEMATA

Schnitte