



© Atelier Unterrainer

Kompakte Verbindung von Tierarztpraxis im EG mit Wohnbereichen im OG. Der Bau nimmt straßenseitig die Flucht des benachbarten Trafo-Turmes auf und definiert mit dem bis zum Gehsteig reichenden Vordach des Ordinationseinganges die öffentliche Vorzone. Der private Zugang erfolgt nordseitig, gedeckt durch einen Gebäuderücksprung. Die SO-Terrasse mit Abgang zum Garten, der Dacheinschnitt im Flurbereich (beidseitige Belichtung und Belüftung aller Wohnräume) differenzieren den Umriß.

Zur Eleganz und optischen Leichtigkeit trägt auch die intensive Fassadenverglasung bei, die Unterrainers System der aktiven Dämmung aus Kartonwaben über vorgefertigter Holztafelbauweise verkleidet. Energieoptimierung durch kontrollierte Belüftung mittels Erdwärmetauscher. (Text: Otto Kapfinger in „Baukunst in Vorarlberg seit 1980, Hrsg. VAI / KUB“)

Haus S.

Mäderstrasse 1
6923 Lauterach, Österreich

ARCHITEKTUR

Walter Unterrainer

BAUHERRSCHAFT

Familie S.

FERTIGSTELLUNG

1997

SAMMLUNG

Architekturzentrum Wien

PUBLIKATIONSdatum

14. September 2003



Haus S.

DATENBLATT

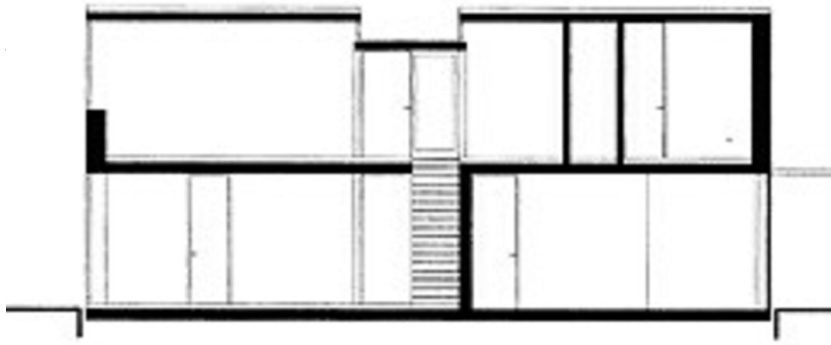
Architektur: Walter Unterrainer
Bauherrschaft: Familie S.

Funktion: Einfamilienhaus

Planung: 1996
Fertigstellung: 1997

PUBLIKATIONEN

Otto Kapfinger: Baukunst in Vorarlberg seit 1980, Ein Führer zu 260 sehenswerten Bauten, Hrsg. Kunsthhaus Bregenz, vai Vorarlberger Architektur Institut, Hatje Cantz Verlag, Ostfildern 2003.



Haus S.

Schnitt