



© Ignacio Martinez

Die Nachbarschaft zeigt ein in den letzten Jahren sprunghaft angewachsenes Siedlungsgebiet mit einer ungewöhnlichen Dichte an Wohnhäusern, die von Architekten geplant wurden.

Der vorgestellte Bau von Christian Lenz ist sehr klar proportioniert, der Grundriß auf 7 x 14 m in zwei Quadrate eingeschrieben und von der Nord- zur Südseite in durchgehende Längsschichten zoniert. Massivbau mit zusammengefassten Öffnungen aus Leichtelementen und Flachdach in Holzkonstruktion. Die westlich vorgesezte Auto- und Fahrradgarage bildet ein weiteres, hinter die Erschließungsachse des Hauses gerücktes Quadrat, schirmt den Eingang und die Gartenterrasse ab und definiert einen internen Vorplatz. (Text: Otto Kapfinger in „Baukunst in Vorarlberg seit 1980, Hrsg. VAI / KUB“)

## Haus L.

Unterfeldstrasse 21a  
6923 Lauterach, Österreich

ARCHITEKTUR  
**Christian Lenz**

BAUHERRSCHAFT  
**Familie L.**

FERTIGSTELLUNG  
**1996**

SAMMLUNG  
**Architekturzentrum Wien**

PUBLIKATIONSdatum  
**14. September 2003**



**Haus L.**

DATENBLATT

Architektur: Christian Lenz

Bauherrschaft: Familie L.

Fotografie: Ignacio Martinez

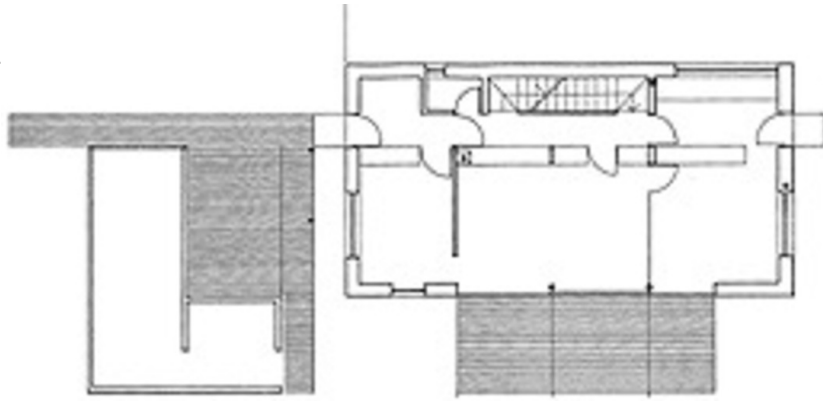
Funktion: Einfamilienhaus

Planung: 1995

Fertigstellung: 1996

PUBLIKATIONEN

Otto Kapfinger: Baukunst in Vorarlberg seit 1980, Ein Führer zu 260 sehenswerten Bauten, Hrsg. Kunsthaus Bregenz, vai Vorarlberger Architektur Institut, Hatje Cantz Verlag, Ostfildern 2003.



Haus L.

Grundriss EG