



© Margherita Spiluttini

Als Alternative zu einer bereits angebotenen Containerlösung wurde bei gleichem Preis und gleicher Montagezeit ein Holzbausystem entwickelt. Ein zweihüftiges, linear addierbares Konzept für temporär in neuen Siedlungen benötigte Kindergärten, die billig errichtet und auch an anderer Stelle wieder aufgebaut werden können. Der Mittelgang dient auch als Garderobe und wird einerseits von der Nebenraumzeile, andererseits von der Gruppenraumzeile flankiert, die eine größere Raumhöhe und eine verglaste Ostfassade aufweist. Holzskelettbau mit Fichtenleimbändern im 1,2 m Raster, außen mit Stülpschalung in Lärche beplankt, innen mit Gipskarton; abgehängte Decken mit Sperrholzplatten. Das „Provisorium“, auch an anderen Orten eingesetzt, wurde in Lauterach jedenfalls - farblich inzwischen etwas verändert - zur Dauerlösung. (Text: Otto Kapfinger in „Baukunst in Vorarlberg seit 1980, Hrsg. VAI / KUB“)

Kindergarten

Bachgasse 14
6923 Lauterach, Österreich

ARCHITEKTUR

Dietrich | Untertrifaller

BAUHERRSCHAFT

Gemeinde Lauterach

FERTIGSTELLUNG

1992

SAMMLUNG

Architekturzentrum Wien

PUBLIKATIONSdatum

14. September 2003



Kindergarten

DATENBLATT

Architektur: Dietrich | Untertrifaller (Helmut Dietrich, Much Untertrifaller)

Mitarbeit Architektur: Susanne Gaudi (PL)

Bauherrschaft: Gemeinde Lauterach

Haustechnik / Elektro: Andreas Hecht

Fotografie: Margherita Spiluttini

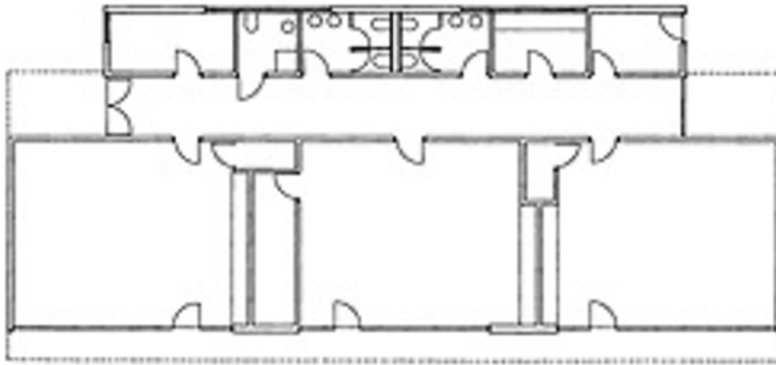
Funktion: Bildung

Planung: 1992

Fertigstellung: 1992

PUBLIKATIONEN

Otto Kapfinger: Baukunst in Vorarlberg seit 1980, Ein Führer zu 260 sehenswerten Bauten, Hrsg. Kunsthaus Bregenz, vai Vorarlberger Architektur Institut, Hatje Cantz Verlag, Ostfildern 2003.



Kindergarten

Grundriss