



© Wolfgang Paschinger

## Einfamilienhaus s/p

7210 Mattersburg, Österreich

ARCHITEKTUR  
**PASCHINGER ARCHITEKTEN**

TRAGWERKSPLANUNG  
**Johann Riebenbauer**

FERTIGSTELLUNG  
**2007**

SAMMLUNG  
**Architekturzentrum Wien**

PUBLIKATIONSdatum  
**13. Oktober 2007**



Ein nicht allzu großes Grundstück mit leichter Hanglage in Ost-West-Richtung, der Wunsch der Bauherren, einerseits vom neuen Haus aus die Aussicht genießen zu können, andererseits aber auf die gleich daneben wohnenden Eltern Rücksicht nehmen zu wollen, und diesen ihrerseits weder Licht noch Sicht zu nehmen; ein Raumprogramm für 170 m<sup>2</sup>, ein Budget für 100 m<sup>2</sup> – das waren die durchaus anspruchsvollen Vorgaben zu Planungsbeginn.

Das Ergebnis nach sorgfältigen Bebauungsstudien: ein eingeschossiger Baukörper, der zunächst dem Verlauf des sanften Hanges folgt, dann abhebt und über dem Grundstück schwebt. Die L-förmige Struktur, deren kürzerer Trakt zwischen Innen und Außen vermittelt – er ermöglicht einerseits über Diele und Küche die Kommunikation mit „Außen“ und schirmt gleichzeitig den Garten von Einblicken von der Straße her ab – und deren längerer Trakt sich in die Tiefe des Grundstücks erstreckt, erzeugt in seinem inneren eine ruhige, introvertierte, fast hofartige Situation. Hierher öffnet sich das Haus, das sich von der Straße her so verschlossen gibt, hierher sind Wohnraum, Kinderzimmer, Schlafzimmer und Studio orientiert und über großzügige raumhohe Verglasungen mit der Terrasse verbunden, die dem Gebäude über die gesamte Länge vorgelagert ist. Unter dem weit ausladenden Vordach, das vor Sonne und vor Regen schützt, wird die Terrasse zum Wohnraum im Freien. (Gekürzter Text der Architekten)



© Wolfgang Paschinger



© Wolfgang Paschinger



© Wolfgang Paschinger

## Einfamilienhaus s/p

### DATENBLATT

Architektur: PASCHINGER ARCHITEKTEN (Andrea Paschinger, Wolfgang Paschinger)

Tragwerksplanung: Johann Riebenbauer

Holzkonstruktion für Vordach und Carport: Christian Karner, 1230 Wien

Funktion: Einfamilienhaus

Planung: 2005

Ausführung: 2005 - 2007

Grundstücksfläche: 800 m<sup>2</sup>

Bruttogeschossfläche: 242 m<sup>2</sup>

Nutzfläche: 147 m<sup>2</sup>

Bebaute Fläche: 169 m<sup>2</sup>

Umbauter Raum: 665 m<sup>3</sup>

### AUSFÜHRENDE FIRMEN:

Fertigteilkeller: Subau, Parndorf

Holzbau: Holz Bau Weiz

Fenster: Pewa, Mattersburg

### WEITERE TEXTE

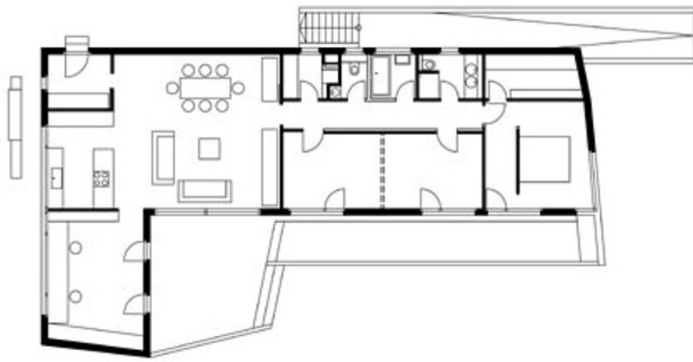
Wohntribüne im Winkel, Isabella Marboe, Der Standard, Samstag, 1. März 2008



© Wolfgang Paschinger



© Wolfgang Paschinger



**Einfamilienhaus s/p**

Projektplan