



© Alexander Eugen Koller

Auf einem an das Grünland grenzenden Grundstück, wurde zu einem bestehenden Haus aus den 50-er Jahren ein Zubau errichtet.

Der Bestand wird für Nebenräume genutzt, im Zubau sind Wohnung und Büro untergebracht.

Der Grundriss wurde loftartig umgesetzt. Der Wohnbereich ist als eine Art Großraum konzipiert, in den Raumzellen für 2 Schlafzimmer und Bad eingeschlossen sind. Ein Innenhof markiert einen Einschnitt zwischen Bürobereich und Privatbereich. Ein gemeinsamer Flur dient als Verteiler zwischen Altbau und Neubau, zwischen Büro- und Privatbereich.

Konstruktiv wurde das Gebäude in Scheiben aufgelöst, die in unterschiedlichen Materialien ausgeführt sind: Aussenwände als Holzriegelwände, Abschluss nach Außen, gute Wärmedämmung.

Stahlbetonscheiben, Speichermasse, Schallschutz zum Wohnraum.
Glaswände, Transparenz zur Natur, Belichtung für die Räume, passive Sonnenenergienutzung.

Das bestehende Haus aus den 50-er Jahren sollte als Reminiszenz an die umgebende Siedlungsstruktur erhalten bleiben. Aufgrund der Situation inmitten der Natur, nahe der Fischaauen ist der Baukörper möglichst unauffällig in die Umgebung eingefügt. Als eingeschossiger Pavillion wurde der Zubau neben das bestehende Haus gesetzt.

Das Einfamilienhaus als Vorbild für künftiges Bauen: Wohnen + Arbeiten am Land.
(Text: Christoph Antel)

Haus Antel

Fischastraße 42
2435 Ebergassing, Österreich

ARCHITEKTUR
antel/antel

BAUHERRSCHAFT
**Christoph Antel
Irene Antel**

TRAGWERKSPLANUNG
Thomas Filipic

FERTIGSTELLUNG
2006

SAMMLUNG
**ORTE architekturnetzwerk
niederösterreich**

PUBLIKATIONSdatum
16. Oktober 2007



© Alexander Eugen Koller



© Alexander Eugen Koller



© Alexander Eugen Koller

Haus Antel

DATENBLATT

Architektur: antel/antel (Irene Antel, Christoph Antel)
Bauherrschaft: Christoph Antel, Irene Antel
Tragwerksplanung: Thomas Filipic
Fotografie: Alexander Eugen Koller

Funktion: Einfamilienhaus

Planung: 2005
Ausführung: 2005 - 2006

Grundstücksfläche: 3.600 m²
Bruttogeschossfläche: 220 m²
Nutzfläche: 180 m²
Bebaute Fläche: 220 m²
Umbauter Raum: 660 m³

AUSFÜHRENDE FIRMEN:

Baufirma Köpper, Rauchenwarth
Holzbau Kreiseder, Seibersdorf

PUBLIKATIONEN

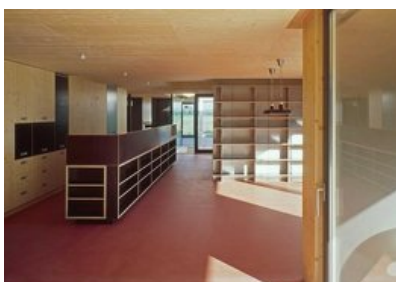
Best of Austria, Architektur 2006_07, Hrsg. Architekturzentrum Wien, Verlag Holzhausen GmbH, Wien 2009.

AUSZEICHNUNGEN

Holzbaupreis Niederösterreich 2006, Preisträger

WEITERE TEXTE

Die Arche der Architekten, Isabella Marboe, Der Standard, Samstag, 14. Juli 2007



© Alexander Eugen Koller



© Alexander Eugen Koller



© Alexander Eugen Koller

Haus Antel



© Alexander Eugen Koller



© Alexander Eugen Koller



© Alexander Eugen Koller



© Alexander Eugen Koller