



© Atelier Hiesmayr

## Haus A.

Rüttigasse 7  
6922 Wolfurt, Österreich

ARCHITEKTUR  
**Ernst Hiesmayr**

FERTIGSTELLUNG  
**1995**

SAMMLUNG  
**Architekturzentrum Wien**

PUBLIKATIONSdatum  
**14. September 2003**



Ein ungewöhnlicher Haustyp am Waldrand über dem Dorfkern. Mit einer Betonwand im NO-Winkel gegen den Berg gesichert, ragt der ansonsten in Holz konstruierte dreigeschossige Bau aus dem Hang heraus. Das Pultdach spreizt sich zum Wald nach Osten auf und holt mit einem Lichtband über die an der massiven Ostwand hochführende Stiege noch Morgenlicht und Bergsicht in die Schlafräume. Auf der mittleren Etage blickt der Wohn-Eßraum mit großen Eckfenstern süwestseitig talwärts. Hier öffnet sich die Stiege am Podest mit einem Erker zum Hang. Hiesmayrs spezielle Intention auch an diesem Bau: die Wege im Haus nicht mathematisch zu minimieren, sondern durch die Führung der Treppen, der Wendungen und Gänge die ganze Plastizität des Volumens und seiner Umraumbeziehungen zu entfalten. (Text: Otto Kapfinger in „Baukunst in Vorarlberg seit 1980, Hrsg. VAI / KUB“)



© Atelier Hiesmayr

**Haus A.**

DATENBLATT

Architektur: Ernst Hiesmayr

Funktion: Einfamilienhaus

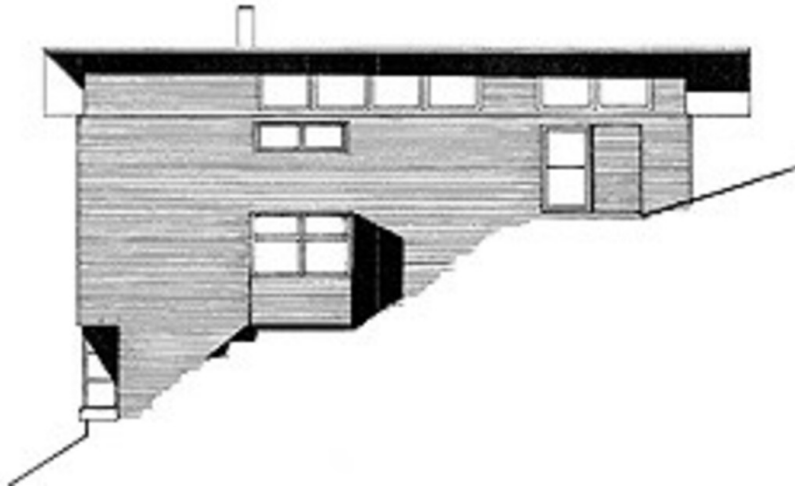
Planung: 1994

Fertigstellung: 1995

PUBLIKATIONEN

Otto Kapfinger: Baukunst in Vorarlberg seit 1980, Ein Führer zu 260 sehenswerten Bauten, Hrsg. Kunsthhaus Bregenz, vai Vorarlberger Architektur Institut, Hatje Cantz Verlag, Ostfildern 2003.

Haus A.



Seitenfassade