



© Thomas Jantscher

Das neue Gemeindeforum in Corpataux-Magnedens liegt rechtwinklig zur Hauptstraße. Durch diese mimische Haltung gegenüber dem charakteristischen Straßendorf gelingt die Integration in die bestehende Dorfstruktur, gleichzeitig bildet sich ein neues Zentrum.

Die Gebäudemorphologie findet ihre Referenz sowohl im Bauernhaus als auch im Einfamilienhaus. Das archaische Volumen, das Dach ohne Überstand, die Position und die Größe der Fenster interpretieren architektonische Archetypen. Die innere Organisation, welche sich durch die Gegenüberstellung und Addition aneinandergefüger Raumprogramme ergibt, entwickelt sich unabhängig von dem monolithischen Gebäudevolumen.

Die Materialität des Bauwerks nimmt als Objekt der Kontextualisierung Bezug auf die Geschichte des Ortes. Der Tuffstein, identitätsbildender Werkstoff von Corpataux-Magnedens und wichtiges Baumaterial des Dorfes stellt einen fundamentalen Wahl hinsichtlich der dörflichen Vergangenheit dar und trägt zur Identität des zukünftigen Gemeindeforums bei. Als durchgehender Baustoff für Fassade und Dach gibt er dem Gebäude eine diskrete Präsenz von monolithischem Charakter. (nach einem Text der Architekten)

Gemeindeforum Corpataux-Magnedens

1727 Corpataux Magnedens, Schweiz

ARCHITEKTUR
2b Architectes
nb.arch

BAUHERRSCHAFT
Commune de Corpataux-Magnedens

TRAGWERKSPLANUNG
EDMS SA

ÖRTLICHE BAUAUFSICHT
Ruffieux-Chehab Architectes SA

LANDSCHAFTSARCHITEKTUR
Michèle Robin

FERTIGSTELLUNG
2007

SAMMLUNG
newroom

PUBLIKATIONSdatum
26. März 2009



© Thomas Jantscher



© Thomas Jantscher



© Thomas Jantscher

Gemeindezentrum Corpataux-Magnedens

DATENBLATT

Architektur: 2b Architectes (Stephanie Bender, Philippe Bébox), nb.arch (Sarah Nedir, Luc Bovard)

Bauherrschaft: Commune de Corpataux-Magnedens

Tragwerksplanung: EDMS SA

Mitarbeit Tragwerksplanung: Nicolas Senggen

Landschaftsarchitektur: Michèle Robin

örtliche Bauaufsicht: Ruffieux-Chehab Architectes SA

Fotografie: Thomas Jantscher

Funktion: Büro und Verwaltung

Wettbewerb: 2003

Planung: 2004 - 2006

Ausführung: 2005 - 2007

Grundstücksfläche: 4.252 m²

Bruttogeschossfläche: 1.700 m²

Nutzfläche: 879 m²

Bebaute Fläche: 1.632 m²

Umbauter Raum: 9.705 m³

Baukosten: 6,2 Mio EUR

PUBLIKATIONEN

Detail 2009 1/2 Dächer - flach und geneigt, DETAIL, München 2009.

Bauwelt, Dorfgemeinschaftshäuser, Bauverlag BV GmbH, Berlin 2007.

hochparterre, Zeitschrift für Architektur und Design, Hochparterre AG, Zürich 2007.

werk, bauen + wohnen, Grazioli Krischanitz et cetera, Verlag Werk AG, Zürich 2007.

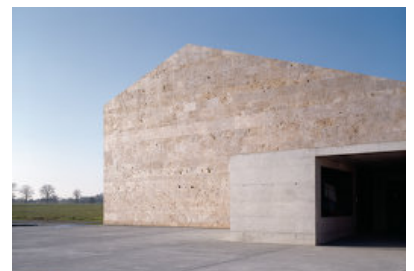
A10, new European architecture #15, A10 Media BV, Amsterdam 2007.



© Thomas Jantscher

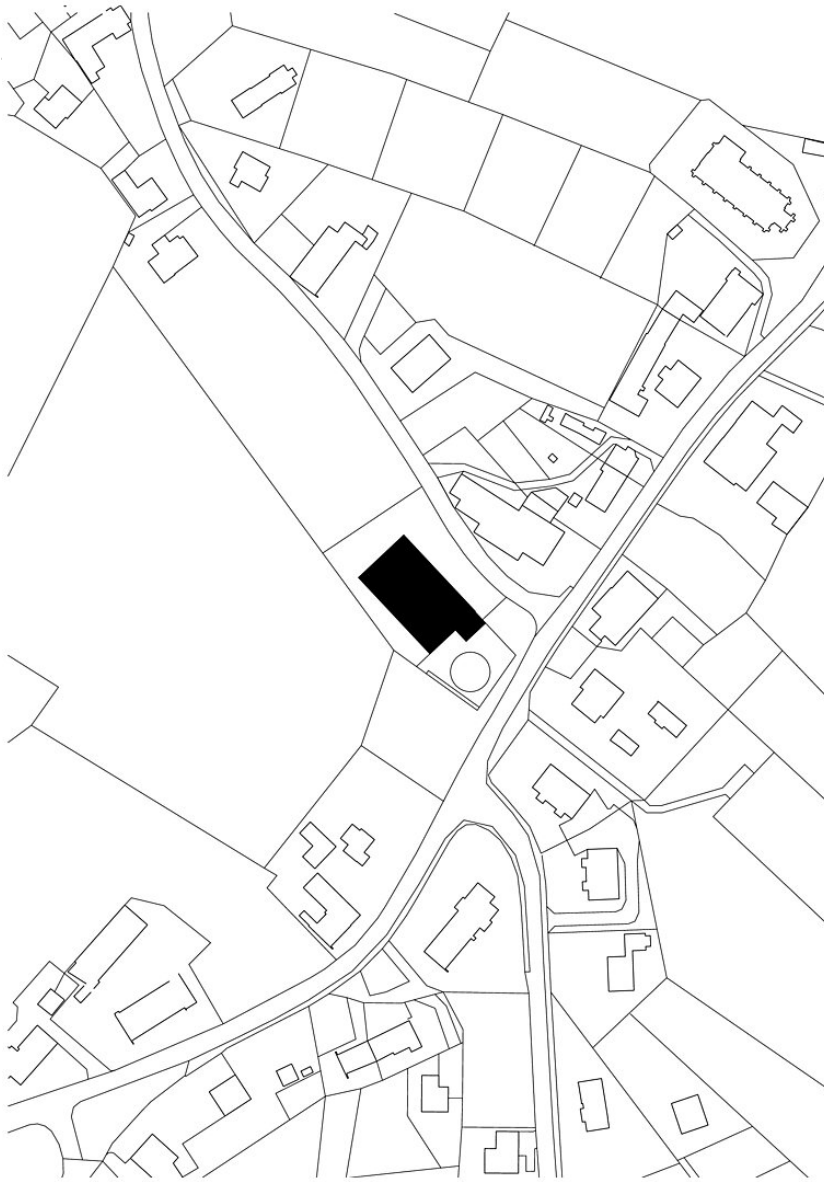


© Thomas Jantscher

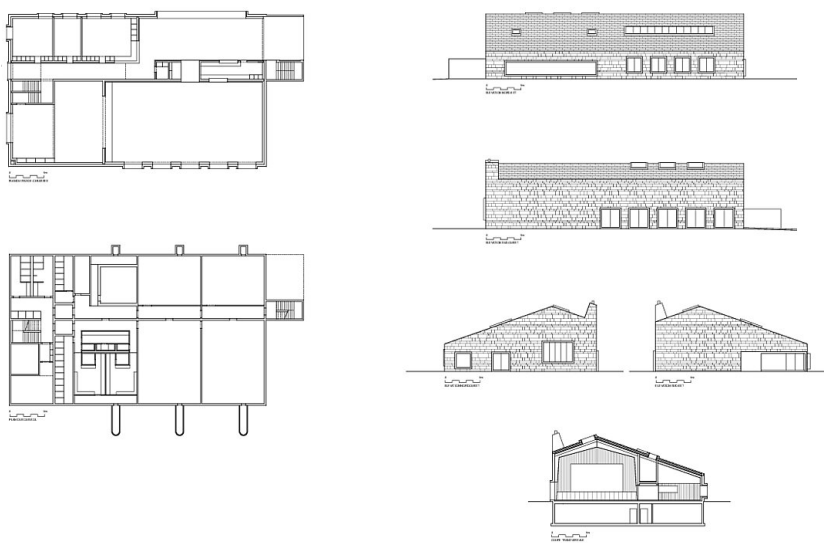


© Thomas Jantscher

Gemeindezentrum Corpataux-
Magnetens



Situationsplan



Grundrisse, Ansichten & Schnitt