



© Angelo Kaunat

## Büroturm – Gusswerk

Söllheimerstraße 16  
5020 Salzburg, Österreich

ARCHITEKTUR  
**LP architektur**

BAUHERRSCHAFT  
**Gusswerk Eventfabrik**

TRAGWERKSPLANUNG  
**Spiluttini Bau Gmbh**

FERTIGSTELLUNG  
**2007**

SAMMLUNG  
**Architekturzentrum Wien**

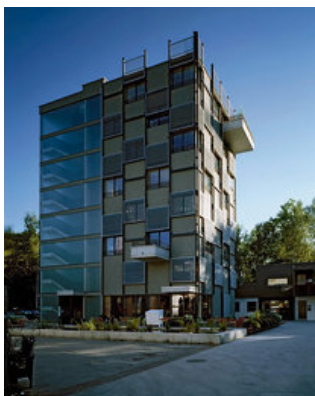
PUBLIKATIONSdatum  
**28. Oktober 2007**



Der Gusswerk Turm auf dem Grundstück des ehemaligen Betriebsgeländes der Glockengießerei Oberascher in Salzburg / Söllheimerstraße ist Teil eines Gesamtkonzeptes (Ideenwettbewerb Glockengießerei) für die Liegenschaft. Über die neu situierte Hauptzufahrt auf das Gelände gelangt man direkt auf den im Südosten vorgelagerten Parkplatz. Von dort aus wird das Areal hauptsächlich fußläufig erschlossen. Situiert am neu entstehenden Platz entwickelt der Turm durch seine Zeichenhaftigkeit eine emblematische Wirkung für das gesamte Areal.

Das Treppenhaus mit Liftanlage strahlt durch die Profilitfassade nach außen und ist in seiner Funktion somit klar ablesbar. Die übrige Fassade, ein Wechsel aus massiv geschlossenen Wandscheiben und offenen verglasten Feldern, wird im Wesentlichen durch vertikale Streckmetallschiebeelemente, die als Sonnen- und Blickschutz dienen, geprägt. Aufgelockert wird dieses Thema durch unregelmäßig gesetzte Balkone und Loggien. Die Nutzungseinheiten im Erdgeschoss erhalten jeweils einen eigenen Zugang und beleben den Außenraum in diesem Bereich.

Das Objekt besteht aus acht Geschossen und ist zur Gänze unterkellert. Das gesamte Bürogebäude ist massiv in Stahlbeton ausgeführt. Sämtliche räumliche Unterteilungen in den Geschossen werden von den jeweiligen Nutzern selbst definiert und in Leichtbauweise (Möbiliar und Gipskartonwände) ergänzt. (Gekürzter Text der Architekten)



© Angelo Kaunat



© Angelo Kaunat



© Angelo Kaunat

## Büroturm – Gusswerk

### DATENBLATT

Architektur: LP architektur (Tom Lechner)

Bauherrschaft: Gusswerk Eventfabrik

Tragwerksplanung: Spiluttini Bau GmbH

Fotografie: Angelo Kaunat

Funktion: Büro und Verwaltung

Wettbewerb: 2004

Planung: 2006

Ausführung: 2006 - 2007

Grundstücksfläche: 20.157 m<sup>2</sup>

Nutzfläche: 1.589 m<sup>2</sup>

Bebaute Fläche: 243 m<sup>2</sup>

Umbauter Raum: 6.288 m<sup>3</sup>

### AUSFÜHRENDE FIRMEN:

Generalunternehmer: Spiluttini Bau GmbH, Schwarzach im Pongau

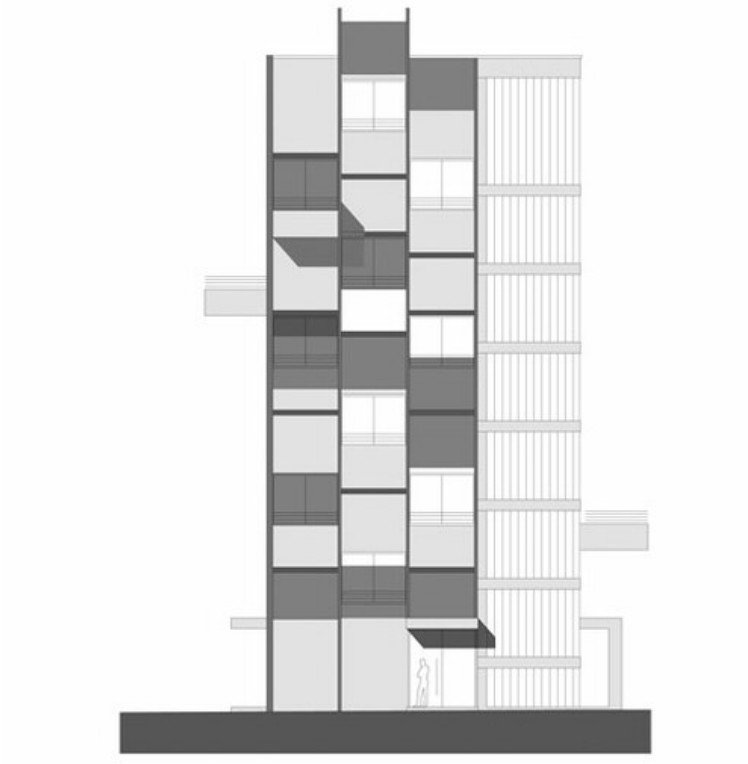
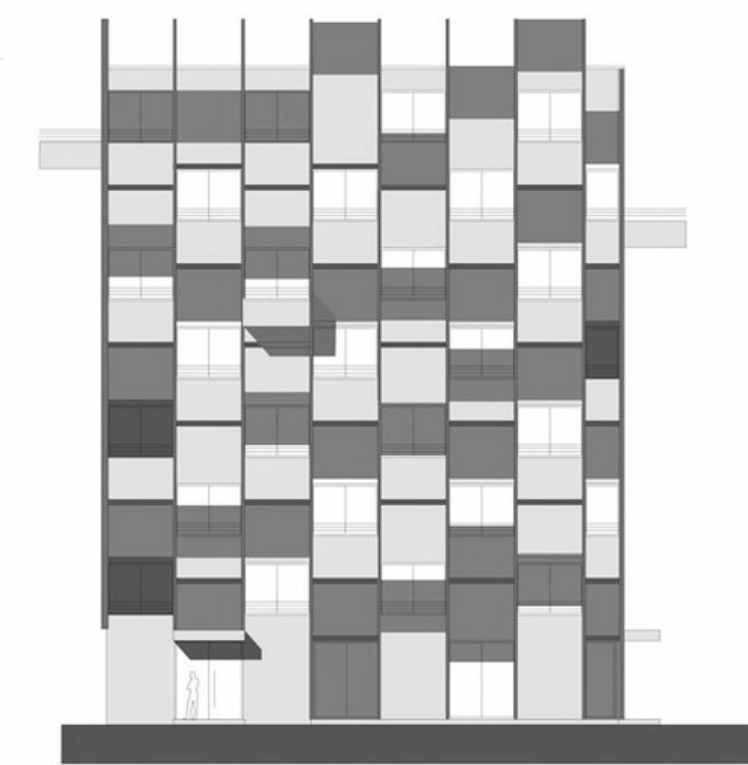


© Angelo Kaunat



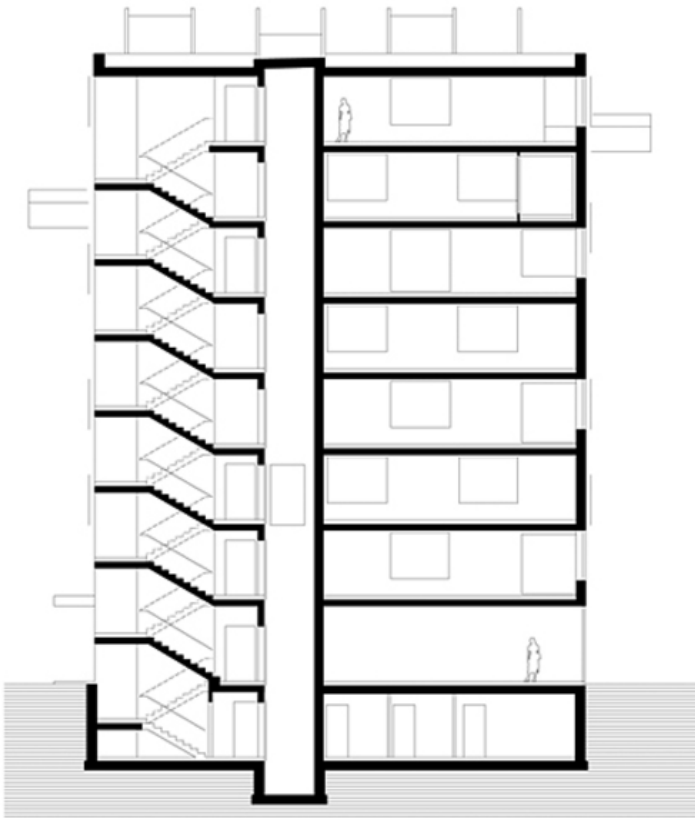
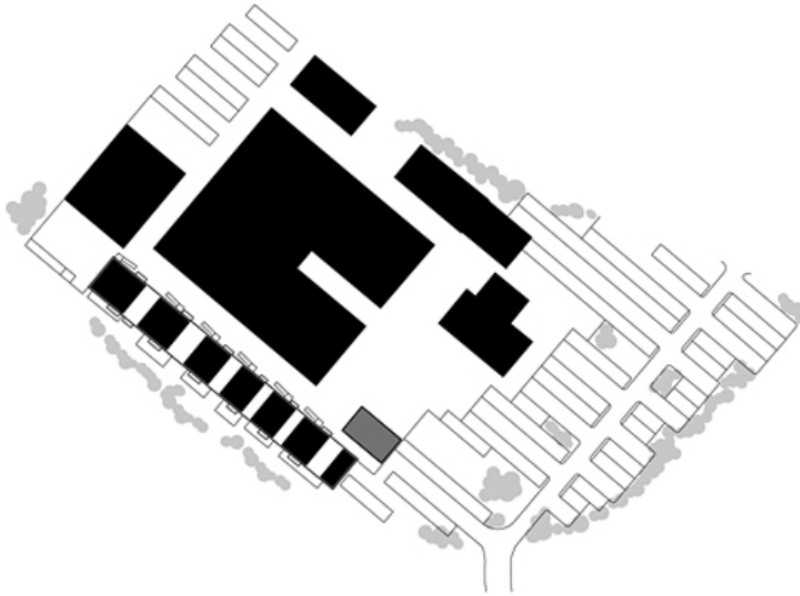
© Angelo Kaunat

Büroturm – Gusswerk

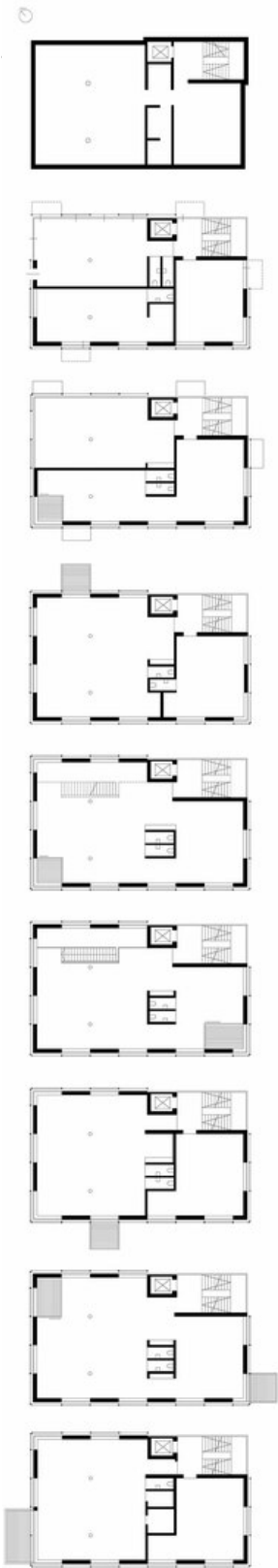


Ansichten

Büroturm – Gusswerk



Lageplan, Schnitt



1.at/data/med\_plan/18101/large.jpg

Büroturm – Gusswerk

Grundriss