



© Wolfgang Retter

Wohn- und Pflegeheim Lienz

Beda-Weber-Gasse 34
9900 Lienz, Österreich

ARCHITEKTUR

Georg Steinklammer

BAUHERRSCHAFT

**Gemeindeverband
Bezirksaltenheime Lienz**

TRAGWERKSPLANUNG

Hermann Bodner

FERTIGSTELLUNG

2006

SAMMLUNG

aut. architektur und tirol

PUBLIKATIONSdatum

12. März 2009



Umbau und Neubau Dementenstation

Im nördlichen Stadtteil von Lienz befindet sich mit dem „Wohn- und Pflegeheim Lienz“ eines der größten Pflegeheime Tirols. Nach über 30 Jahren Bestand entsprach vor allem die Küche nicht mehr den heutigen Anforderungen und dem durch die ständige Zunahme der Speiseeinheiten (Essen auf Rädern) benötigten Raumbedarf. Auf der anderen Seite stand ein dem Haupttrakt vorgelagertes Personalhaus schon seit Jahren leer.

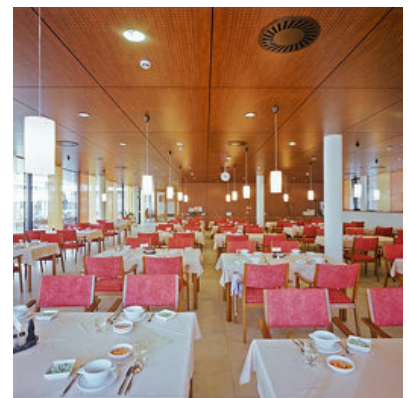
Mit dem Um- und Zubau wurden diese Bereiche neu organisiert und den Bedürfnissen und dem Selbstverständnis der heutigen, betagten Heimbewohner:innen entsprechend adaptiert. Die öffentlichen Räume des Heimes wie Eingangshalle, Café, Speisesaal und Küche wurden zum städtischen Raum hin orientiert und das Heim damit wieder an die Stadt angebunden. Gleichzeitig wurde die Chance genutzt, eine völlig neue Dementenstation zu errichten. Der mit Maxplatten verkleidete zweigeschossige Baukörper, schwebt – trotz seiner scheinbaren Schwere – über dem vollständig verglasten, zurückgesetzten Speisesaal hinaus zur Beda Weber-Gasse. Seine organische Grundform erlaubt eine volle Raumausnutzung bei minimaler Beeinträchtigung des Bestandes. Gleichzeitig schuf die völlige Neugestaltung des Vorplatzes einen zusätzlichen wohnlichen Aufenthaltsbereich vor dem Haupteingang. (Text: Claudia Wedekind nach einem Text des Architekten)



© Wolfgang Retter



© Wolfgang Retter



© Wolfgang Retter

Wohn- und Pflegeheim Lienz

DATENBLATT

Architektur: Georg Steinklammer (architekturteam steinklammer)

Bauherrschaft: Gemeindeverband Bezirksaltenheime Lienz

Tragwerksplanung: Hermann Bodner

Fotografie: Wolfgang Retter

Grünraumplanung: Gerald Altenweisl, Ingenieurbüro für Landschaftsarchitektur und Umweltplanung, Lienz

Vermessung: Assam & Görzer, Lienz

Maßnahme: Neubau

Funktion: Gesundheit und Soziales

Planung: 1998

Ausführung: 2003 - 2006

Grundstücksfläche: 5.605 m²

Nutzfläche: 3.281 m²

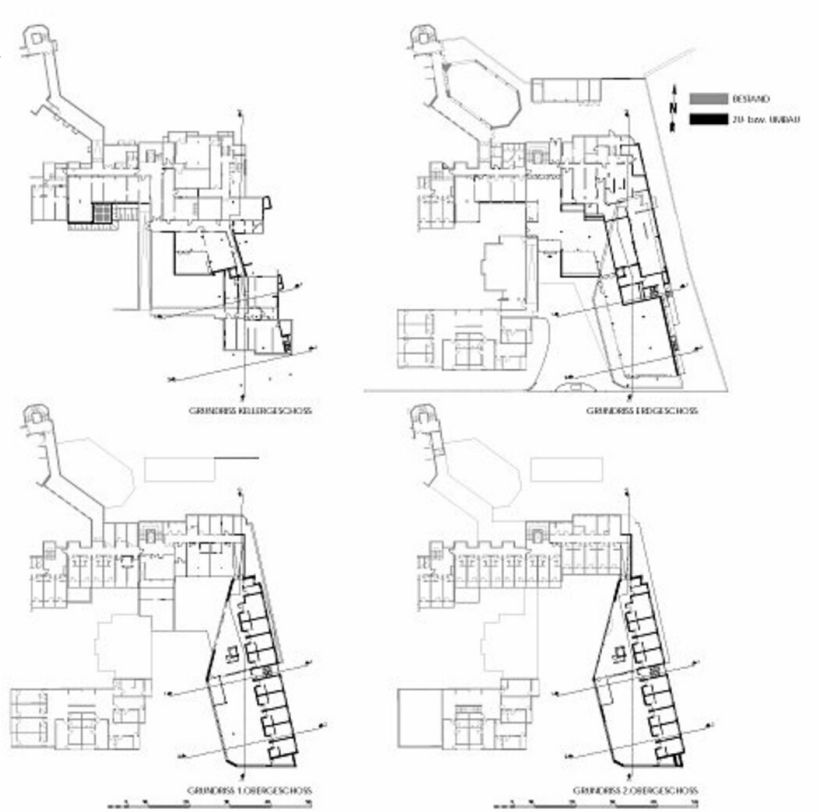
Umbauter Raum: 8.832 m³

Baukosten: 4,4 Mio EUR

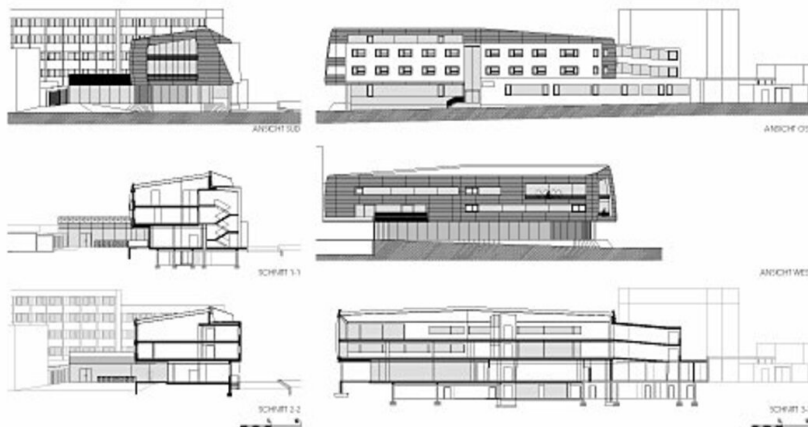
PUBLIKATIONEN

architektur.aktuell 01|02.2008 Health, SpringerWienNewYork, Wien 2008.

Wohn- und Pflegeheim Lienz



Grundriss



Schnitt, Ansicht