



© KREINERarchitektur ZT GmbH

Impulszentrum Niklasdorf

Leobnerstraße 94
8712 Niklasdorf, Österreich

ARCHITEKTUR

KREINERarchitektur ZT GmbH

BAUHERRSCHAFT

Innofinanz

FERTIGSTELLUNG

2006

SAMMLUNG

HDA Haus der Architektur

PUBLIKATIONSdatum

5. November 2007



Das Projekt für den Neubau eines Impulszentrums der Innofinanz - Forschungs- und Entwicklungsförderungs-GesmbH in Niklasdorf ging aus einem geladenen Wettbewerb hervor.

Der Baukörper reagiert auf das vorhandene Gefälle des Grundstücks, indem die Bürozone von einer ansteigenden „Schleife“ erschlossen wird, die von der Fassade als Wechselspiel der Richtungen ablesbar ist. Die Büro- und Klimazone ist zudem vom Boden abgehoben. Die Erschließung erfolgt über die bestehenden Parkplätze und nimmt die Richtung der Straßenfluchtlinie auf, die den Eingangsbereich definiert. Somit wurde ein offener, dynamischer Baukörper geschaffen, welcher die Gegebenheiten des Bauplatzes aufnimmt und den Besucher gezielt lenkt.

Im Erdgeschoss finden Lagerhallen, Produktionshallen und Technikräume Platz, einen Stock darüber sind die zugehörigen Büroräumlichkeiten situiert – ein verglaster Besprechungsraum zur Straße hin schließt den Baukörper stirnseitig ab und lenkt die Aufmerksamkeit der Passanten der stark frequentierten Landesstraße auf sich.

Als primäre Materialien wurden kerngedämmte Sichtbetonfertigteile gewählt, die Box des Obergeschosses wurde mit rot-braunem Sockelputz (Moosaikputz) versehen und verleiht dem Baukörper eine lebendige Gestaltung. (Text: Architekten)



© KREINERarchitektur ZT GmbH



© KREINERarchitektur ZT GmbH



© KREINERarchitektur ZT GmbH

Impulszentrum Niklasdorf

DATENBLATT

Architektur: KREINERarchitektur ZT GmbH (Gerhard Kreiner)
Mitarbeit Architektur: Edwin Harrer, Michael Plachy, Bernhard Schlömicher
Bauherrschaft: Innofinanz

Funktion: Industrie und Gewerbe

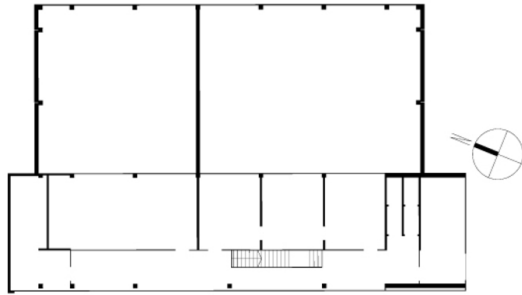
Wettbewerb: 2005
Planung: 2005 - 2006
Fertigstellung: 2006
Eröffnung: 2006

Grundstücksfläche: 1.176 m²
Bruttogeschossfläche: 862 m²
Bebaute Fläche: 570 m²

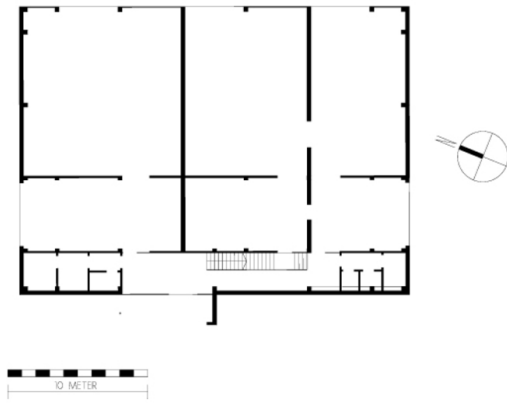
AUSFÜHRENDE FIRMEN:

Generalunternehmer: Alpine Mayreder

Impulszentrum Niklasdorf



Grundriss OG



Grundriss EG