



© Stefan Dauth / ARTUR IMAGES

Das Galeriehaus am Kupfergraben blickt vom Kupfergrabenkanal aus direkt auf Lustgarten und Museumsinsel. Hier im Zentrum der deutschen Hauptstadt schuf David Chipperfield ein modernes Gebäude, welches die Vergangenheit in sich trägt ohne sie jedoch zu replizieren.

Bezugnehmend auf den umgebenden Stadtraum reagiert die viergeschossige Komposition auf den unmittelbaren historischen Kontext, während der Maßstab der Fensteröffnungen eigenständig die Dimensionen des städtischen Eckhauses reflektiert. Als Lückenfüller auf dem Umriss des im Krieg zerstörten Vorgängerbaus verbindet das neue Gebäude durch die Aufnahme der Traufenhöhe die bestehenden Nachbarhäuser, entfaltet aber gleichzeitig eine eigene skulpturale Qualität.

Die Fassade wird charakterisiert durch das fugenlos vermauerte und geschlämte Ziegelmauerwerk. Die großen Fensteröffnungen reflektieren den städtischen Maßstab des Platzes und definieren die Fassadenkomposition, zusätzliche Struktur geben hölzerne Fensterrahmen. Während sich das äußere Erscheinungsbild durch solide Materialien mit guter Alterungsqualität auszeichnet, ist das Innere geprägt durch Tageslicht und stimmigen Proportionen.

Mehrere Gebäudekerne gliedern das Volumen der 5,5 Meter hohen Räume. Der einfache Grundriss variiert in den einzelnen Stockwerken je nach Volumen und Platzierung der Fensteröffnungen. Die Galerieräume erhalten von unterschiedlichen Himmelsrichtungen Seitenlicht, geregelt wird das Tageslicht durch innenliegende faltbare Fensterläden.

Chipperfield schuf ein Stadthaus im Zeichen der Kunst, dessen wohlproportionierte und gutbeleuchteten Raumfolgen dem Wohnen und Arbeiten sowie dem Ausstellen von Kunst dienen. Eröffnet wurde das Galeriehaus im November 2007. (Text: Helga Kusolitsch, nach einem Text der Architekten)

Galeriehaus Kupfergraben

Am Kupfergraben
Berlin, Deutschland

ARCHITEKTUR

David Chipperfield

BAUHERRSCHAFT

Celine Bastian

Heiner Bastian

TRAGWERKSPLANUNG

Ingenieurgruppe Bauen

FERTIGSTELLUNG

2007

SAMMLUNG

newroom

PUBLIKATIONSdatum

6. März 2009



© Stefan Dauth / ARTUR IMAGES



© Reinhard Görner / ARTUR IMAGES



© Christian Richters / ARTUR IMAGES

Galeriehaus Kupfergraben

DATENBLATT

Architektur: David Chipperfield

Bauherrschaft: Celine Bastian, Heiner Bastian

Tragwerksplanung: Ingenieurgruppe Bauen

Fotografie: Reinhard Görner / ARTUR IMAGES, Christian Richters / ARTUR IMAGES

Haustechnik: JMP Ingenieurgesellschaft mbH, KMS Beratungs- und Planungsgesellschaft mbH

Funktion: Museen und Ausstellungsgebäude

Planung: 2003

Fertigstellung: 2007

PUBLIKATIONEN

Detail 2009 05 Material und Oberfläche, DETAIL, München 2009.

werk, bauen + wohnen, Grösse und Massstab, Verlag Werk AG, Zürich 2008.

db deutsche bauzeitung, Gemeinsam Wohnen, Konradin Medien GmbH, Leinfelden-Echterdingen 2008.

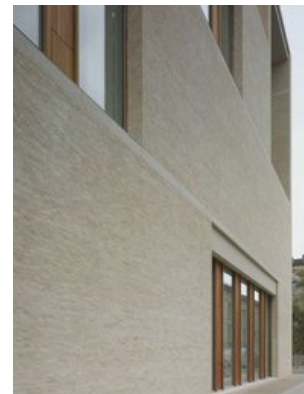
Baumeister 12/2007 B12 Weltarchitektur, Callwey GmbH, München 2007.



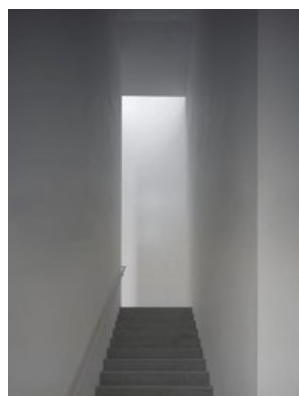
© Christian Richters / ARTUR IMAGES



© Christian Richters / ARTUR IMAGES



© Christian Richters / ARTUR IMAGES



© Christian Richters / ARTUR IMAGES



© Bernadette Grimmenstein / ARTUR IMAGES



© Christian Richters / ARTUR IMAGES

Galeriehaus Kupfergraben



© Reinhard Görner / ARTUR IMAGES