



© Helmut Eberhöfer

An der Tiroler Bundesstraße zwischen Haiming und Imst und am Eingang ins Ötztal, konnte für den engagierten Bauherren eine weitere Tankstelle errichtet werden, deren Gestaltung sich nicht an die Richtlinien der „corporate architecture“ des Weltkonzerns halten musste, sondern ausgehend vom konkreten Standort entwickelt werden konnte. (s. auch die gesonderten Einträge zu den Tankstellen in Hall i. T. und in Prutz). Die Tankstelle ist quer zur Fahrtrichtung ausgerichtet, die Hanglage wird sinnvoll zur Raumgewinnung genutzt. Durch eine parallel zur Bundesstraße in Ost-West-Richtung verlaufende Stützmauer entstehen zwei höhenversetzte Ebenen. Auf Straßenniveau finden sich die Betankungsflächen und das ebenerdig zugängliche Obergeschoss des Shopgebäudes mit Shop, Kassa und Imbissbereich. Ein Geschoß tiefer die durch das Hanggefälle optisch ausgeblendete Parkebene mit einer Durchfahrtswaschhalle sowie den Sanitär- und Nebenräumen. Der gläserne Kubus des Shopgebäudes erhielt außerdem eine über eine Außentreppe erreichbare Dachterrasse, die in das die gesamte Tankstelle überspannende Hauptdach eingeschrieben ist. (Text: Claudia Wedekind)

## Tankstelle Ötztaler Höhe

Ötztalerhöhe 40  
6433 Ötztal Bahnhof, Österreich

ARCHITEKTUR  
**Martin Kinzner**

BAUHERRSCHAFT  
**Gutmann GmbH**

TRAGWERKSPLANUNG  
**Alfred Brunensteiner**

FERTIGSTELLUNG  
**2006**

SAMMLUNG  
**aut. architektur und tirol**

PUBLIKATIONSdatum  
**28. November 2007**



© Helmut Eberhöfer



© Helmut Eberhöfer

## Tankstelle Öztaler Höhe

### DATENBLATT

Architektur: Martin Kinzner

Mitarbeit Architektur: Matthias Berger, Helmut Hofer

Bauherrschaft: Gutmann GmbH

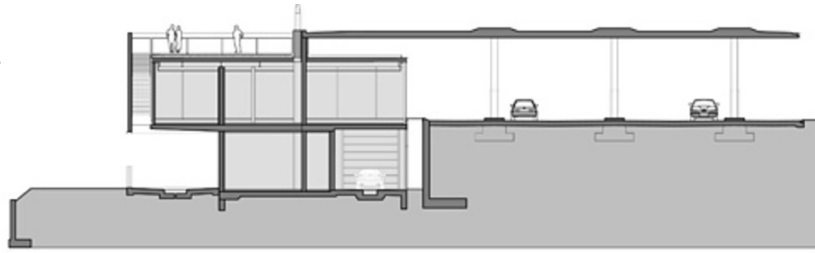
Tragwerksplanung: Alfred Brunensteiner

ÖBA: Karlheinz Gigele, Flies

Lichtplanung: Bartenbach Lichtlabor, Aldrans

Funktion: Verkehr

Fertigstellung: 2006



Tankstelle Ötztaler Höhe

Projektplan