



© Gisela Erlacher

## Atelier erg

1040 Wien, Österreich

ARCHITEKTUR  
**atelier Meinhart**

FERTIGSTELLUNG  
**1999**

SAMMLUNG  
**Architekturzentrum Wien**

PUBLIKATIONSdatum  
**9. Dezember 2007**



Die ehemalige Werkstätte im Souterrain eines innerstädtischen Gründerzeithauses am Draschepark in Wien wurde samt den dunklen Magazinräumen und den darüberliegenden Büro- und Geschäftsräumen zu einer Loftwohnung mit Atelier umgebaut.

Westseitig wurde das Parapet der Werkstättenfenster auf 50 cm abgesenkt und der Garten niveaubündig abgetrept. Die neuen Fenster wurden in die bestehende Fassade harmonisch integriert.

Im Innenraum wurde der großzügige Werkstättencharakter trotz notwendiger Abtrennungen und Einbauten als Loftwohnung erhalten.



© Gisela Erlacher



© Gisela Erlacher



© Gisela Erlacher

**Atelier erg**

DATENBLATT

Architektur: atelier Meinhard (Siegfried Meinhard)

Fotografie: Gisela Erlacher

Maßnahme: Umbau, Revitalisierung

Funktion: Innengestaltung

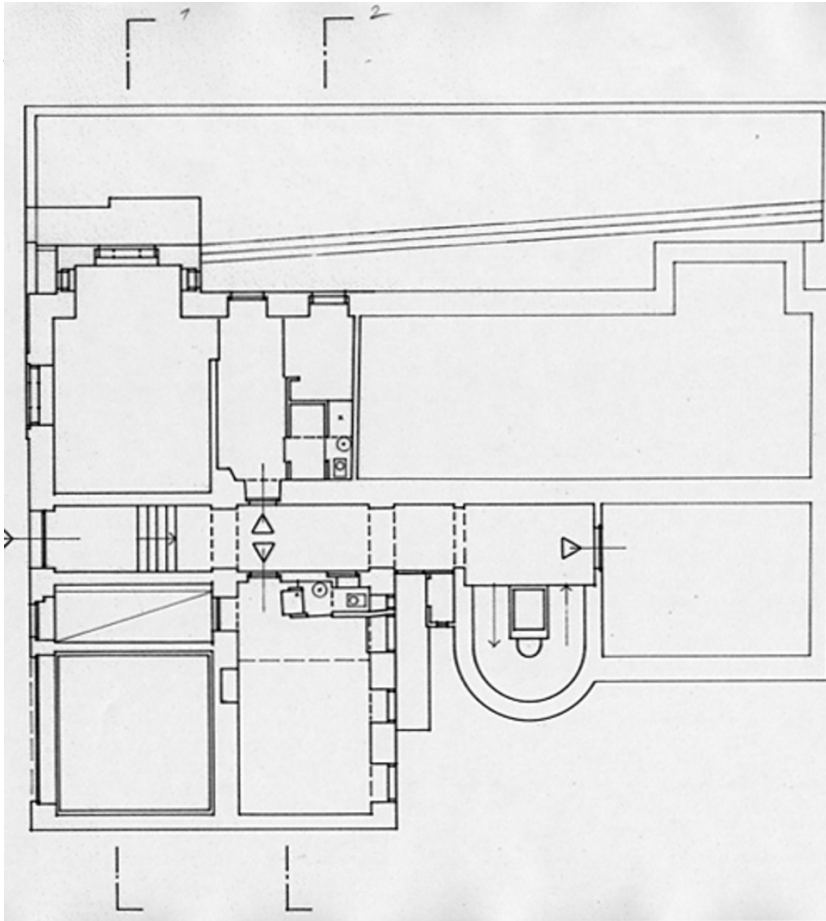
Fertigstellung: 1999

Nutzfläche: 360 m<sup>2</sup>

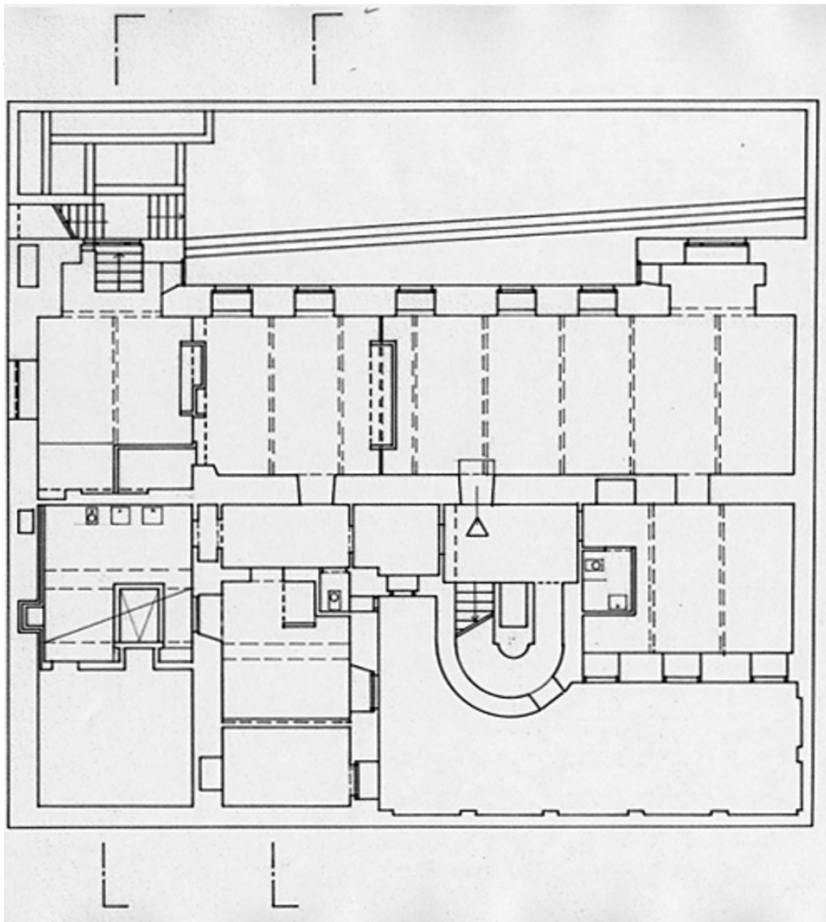


© Gisela Erlacher

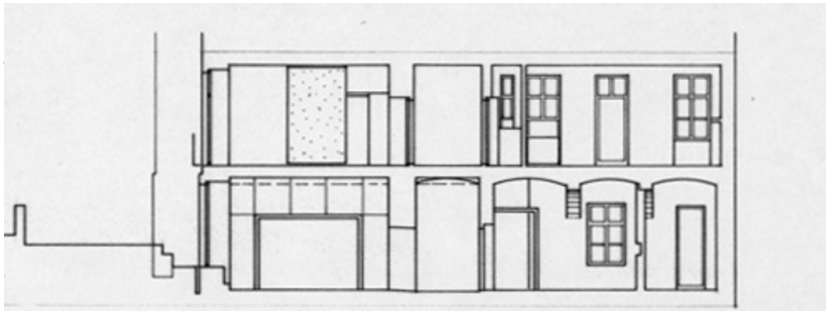
Atelier erg



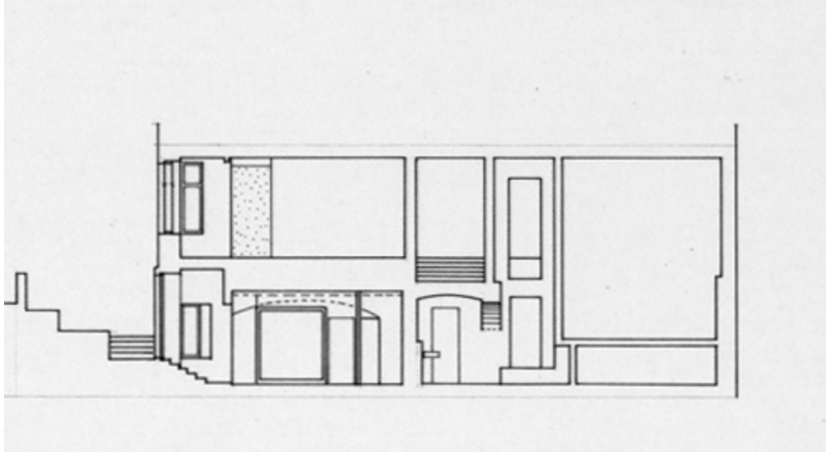
Grundriss Hochparterre



Grundriss Souterrain



Atelier erg



Schnitte