



© Karl Heinz

Haus K.

Schäferau
6384 Waidring, Österreich

ARCHITEKTUR
Robert Rier

BAUHERRSCHAFT
Diana Kienpointner
Andreas Kienpointner

FERTIGSTELLUNG
2004

SAMMLUNG
aut. architektur und tirol

PUBLIKATIONSdatum
11. Dezember 2007

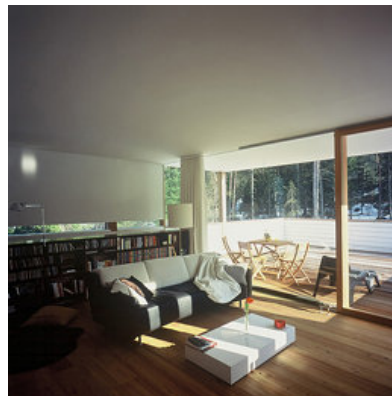


Das Haus liegt am Rand einer kleinen Einfamilienhausssiedlung am Ortsende von Waidring. Die umgebende Bebauung und deren Höhenlage, die günstige Besonnung, die wechselnde Dichte des angrenzenden Waldes und der am Grundstück vorbei führende Wanderweg bestimmen den Ort.

Eine einfache Struktur aus Holzstehern trägt eine Ebene aus Massivholzplatten und schafft ein Oben und ein Unten. Oben wird gewohnt, unten geschlafen und gearbeitet. Durch diese Umkehrung der konventionellen Raumaufteilung wird das Verlangen nach größtmöglicher Privatheit realisiert. Raue Bretter ummanteln die Grundstruktur und schützen vor unerwünschten Einblicken, während großflächige Verglasungen die Trennung zwischen innen und außen aufzuheben versuchen und das Haus zum Wald hin öffnen. Dem Ess- und dem Wohnbereich oben sind jeweils uneinsehbare Freibereiche zugeordnet. (Text: Architekt)



© Karl Heinz



© Karl Heinz



© Karl Heinz

Haus K.

DATENBLATT

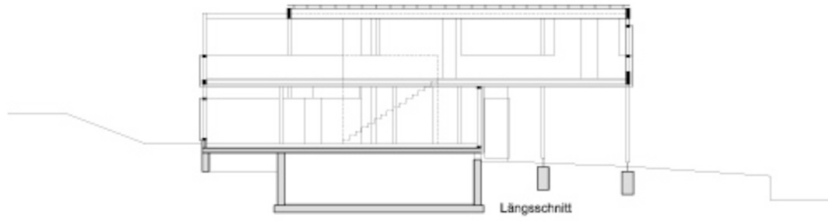
Architektur: Robert Rier

Bauherrschaft: Diana Kienpointner, Andreas Kienpointner

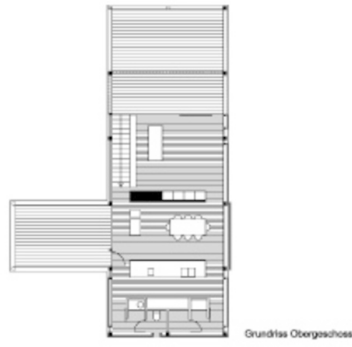
Funktion: Einfamilienhaus

Fertigstellung: 2004

Haus K.



Grundriss Erdgeschoss



Grundriss Obergeschoss

Projektplan