



© Dietmar Tollerian

Hairteam Verena

Moserweg Ecke B115 Eisenstraße
4470 Enns, Österreich

ARCHITEKTUR

TWO IN A BOX

BAUHERRSCHAFT

Verena Holzweber

TRAGWERKSPLANUNG

WPLUS Zivilingenieure

FERTIGSTELLUNG

2006

SAMMLUNG

afo architekturforum oberösterreich

PUBLIKATIONSdatum

13. Dezember 2007



Das Gebäude zeichnet die schnell erfassbare Figur eines massiven Rahmens in die Luft, der mit einem schlanken Prisma des Firmenschildes und einer kleinen Passage quer zur Straße zu einer geordneten stadträumlichen Anlage ergänzt wird. Ein in den Rahmen geschobener großzügig verglaster Kubus birgt einen klar strukturierten Kundenraum. Der Eingang liegt klar hervorgehoben und gleichzeitig geschützt an der Passage die das Gebäude mit den Parkplätzen verbindet. Eine großzügige Fensterfläche zur Bundesstraße ermöglicht die Darstellung des Betriebes nach außen und die überdachte Holzterrasse entlang der Rückseite des Gebäudes stimmt einen Dialog zwischen dem Gebäude und dem vorhandenen Grünraum an.

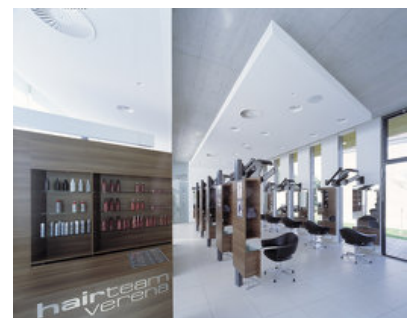
Die in besonderer räumlicher Anordnung aufgestellte Möblierung, strukturiert den Kundenraum. Vom Empfang vorbei an einer frei in den Raum gestellten Laborbox über den Waschplatz an der Straßenfront entwickelt sich der Raum zu den Frisierplätzen, die den vertikalen Rhythmus der Gartenfassade im Wechsel von Spiegel und Fenster weiterführen. Der Raum ist, vom hellen keramischen Boden über die Wände bis zu den beiden unter die graue Sichtbetondecke gehängten multifunktionalen Deckenelementen annähernd weiß. Die Einbaumöbel aus dunklem Holz bilden den Ordnung schaffenden Kontrast. Im südlichen, geschlossenen Teil des Gebäudes sind die Nebenräume und der Personalraum angeordnet, welcher auch über einen Austritt auf die Terrasse verfügt. Architekten



© Dietmar Tollerian



© Dietmar Tollerian



© Dietmar Tollerian

Hairteam Verena

DATENBLATT

Architektur: TWO IN A BOX (Christian Stummer, Andreas Fiederer)

Mitarbeit Architektur: Yvonne Peter, Gerald Zehetner

Bauherrschaft: Verena Holzweber

Tragwerksplanung: WPLUS Zivilingenieure

Fotografie: Dietmar Tollerian

Funktion: Industrie und Gewerbe

Planung: 2005 - 2006

Fertigstellung: 2006

AUSFÜHRENDE FIRMEN:

Baumeisterarbeiten: Fa. Krückl

Flachdach: Fa. Hummel

Fassade: Fa. Krückl

Fenster: Fa. Oyrer

Trockenbau: Fa. Schobesberger



© Dietmar Tollerian