



© a-plus architekten

Die ambitionierte Forderung der Bauherrenschaft war die klare Trennung von Zugangszone und introvertierter Privatheit mit Wohnen zum Garten auf einem schwierig zu bebauenden Grundstück in Dreiecksform.

Das Einfamilienhaus besteht aus einem 30 m langen eingeschossigen Quader, der in Längsrichtung das Grundstück gegen die laute Nachbarschaft, parallel zur Strasse abschliesst. Ein verdreht aufgesetzter Kubus thematisiert mit einer strassenseitigen Auskragung den Hauszugang und bildet hofseitig in dieser Überlagerung einen intimen und geschützten Freibereich. Hier öffnet sich die Fassade des Hauses mit dem Tagesaufenthaltsbereich grossformatig der Sonne, reagiert auf das weitläufige Umland mit Wiese und altem Baumbestand und macht die distanzierte Bergkulisse zum reizvollen Panorama. Ein einheitliches Fassadenkleid verdeutlicht die plastisch, skulpturale Wirkung.

Das Haus ist einerseits durch grosszügig dimensionierte Raumproportionen und hochwertige Komponenten gekennzeichnet und vermittelt andererseits über ein regeneratives Heizsystem und ökologische Materialisierung, Behaglichkeit und Wohngefühl .

Die technische Besonderheit des Hauses ist der Einsatz einer wartungsarmen Wärmepumpe mit Erdsonde, auf Baufrauenwunsch eine Lehmheizwand mit Feuerraum im Wohnbereich und der generelle Einsatz von Lehmputz im Innenraumbereich. (Text: Architekten)

EFH Götsch

Quaderstraße 5
6824 Schlins, Österreich

ARCHITEKTUR

a-plus architekten

BAUHERRSCHAFT

Judith Götsch

Christian Götsch

ÖRTLICHE BAUAUFSICHT

Christian Götsch

KUNST AM BAU

Martin Rauch

FERTIGSTELLUNG

2004

SAMMLUNG

Architekturzentrum Wien

PUBLIKATIONSdatum

16. Dezember 2007



© a-plus architekten



© a-plus architekten



© a-plus architekten

EFH Götsch

DATENBLATT

Architektur: a-plus architekten (Günter Schnetzer)

Mitarbeit Architektur: Waltraud Schnetzer-Mörk

Bauherrschaft: Judith Götsch, Christian Götsch

örtliche Bauaufsicht: Christian Götsch

Kunst am Bau: Martin Rauch

Funktion: Einfamilienhaus

Planung: 2002 - 2003

Ausführung: 2003 - 2004

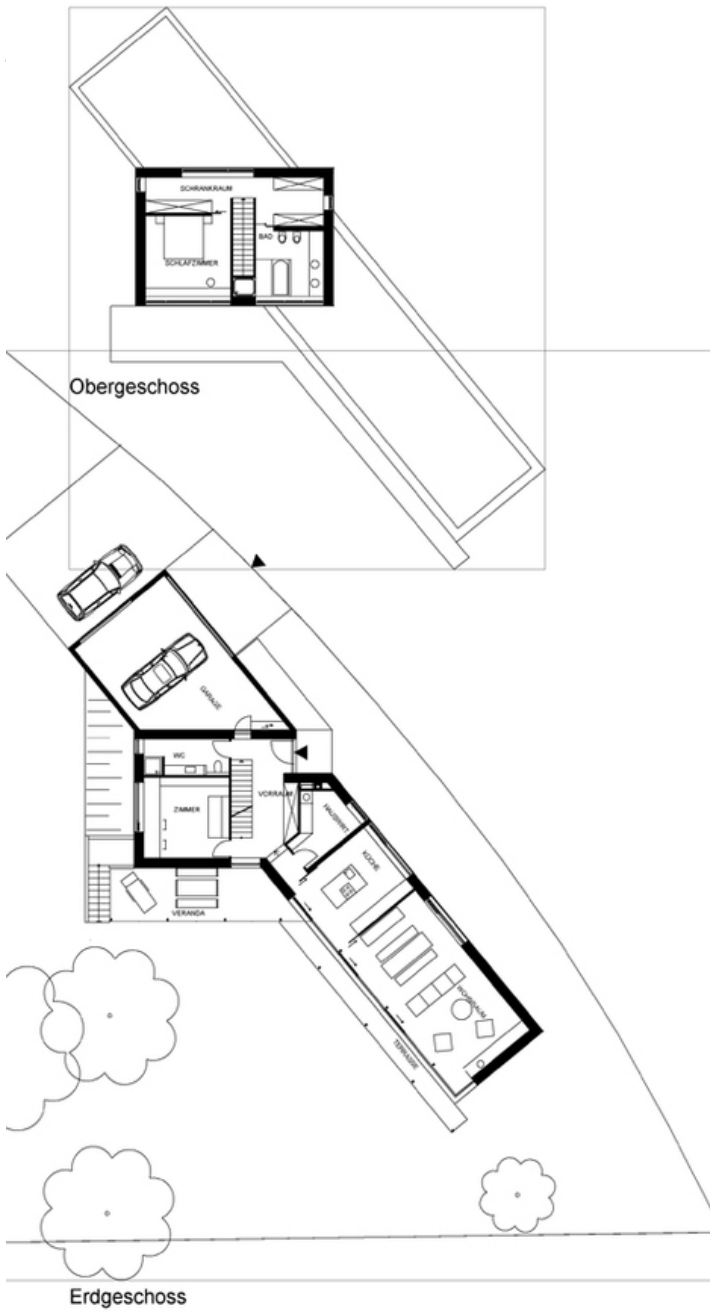
Grundstücksfläche: 869 m²

Nutzfläche: 160 m²



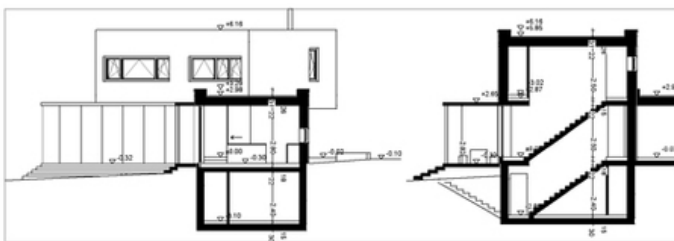
© a-plus architekten

EFH Götsch



Obergeschoss

Erdgeschoss



Schnitte

Projektplan