

© Ignacio Martinez

Sechs integrierte Einfamilienhäuser am 30° geneigten Westhang, dreigeschossig organisiert. Im Sockel jeweils zwei gedeckte Stellplätze, Eingang, Geräteraum, Kellerräume und große Diele zur bergseitig hochführenden Stiege; im Hauptgeschoß darüber Küche, Wohn-, Eß- und Arbeitsbereich als offener Raum, nach Westen auf 3,2 m Raumlichte erhöht und L-förmig eine große Terrasse umgreifend; darüber dann drei Zimmer und Bad, auch von der Bergseite belichtet. Über dem massiven Sockel durchwegs gedämmte Holzkonstruktionen, an den westlichen Stirnseiten mit Aluwellblech, sonst mit 3S-Platten verkleidet. (Text: Otto Kapfinger in „Baukunst in Vorarlberg seit 1980, Hrsg. VAI / KUB“)

Reihenhäuser

Kehlerstrasse 91
6850 Dornbirn, Österreich

ARCHITEKTUR
Q-rt Architektur

BAUHERRSCHAFT
IG Kehlerstrasse

FERTIGSTELLUNG
1996

SAMMLUNG
Architekturzentrum Wien

PUBLIKATIONSdatum
14. September 2003



© Ignacio Martinez



© Ignacio Martinez



© Ignacio Martinez

Reihenhäuser

DATENBLATT

Architektur: Q-rt Architektur (Kurt Schuster)

Mitarbeit Architektur: Hermann Boss

Bauherrschaft: IG Kehlerstrasse

Fotografie: Ignacio Martinez

Maßnahme: Neubau

Funktion: Wohnbauten

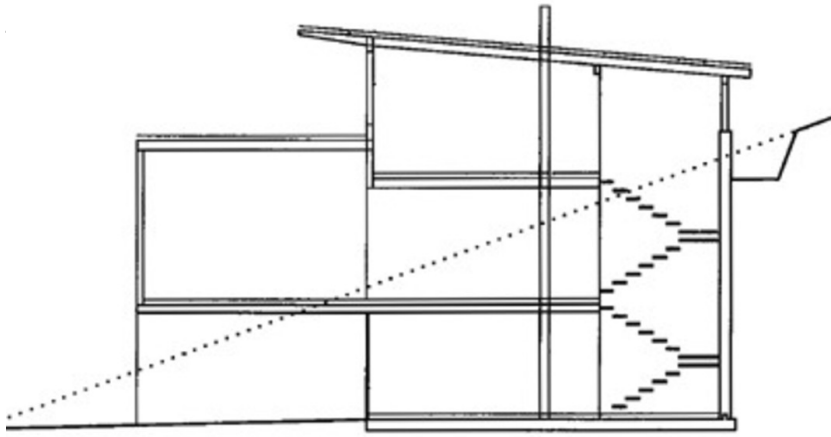
Planung: 1993

Ausführung: 1995 - 1996

PUBLIKATIONEN

Otto Kapfinger: Baukunst in Vorarlberg seit 1980, Ein Führer zu 260 sehenswerten Bauten, Hrsg. Kunsthhaus Bregenz, vai Vorarlberger Architektur Institut, Hatje Cantz Verlag, Ostfildern 2003.

Reihenhäuser



Schnitt