



© Dietrich | Untertrifaller

Exklusive Lage oberhalb von Schwarzach am Waldrand mit unbebauten Nachbargrundstücken. Der offene Wohn- und Eßbereich liegt im Obergeschoss, wo sich durch ein über Eck gezogenes Fensterband das Panorama wie von einem Hochsitz aus darbietet. Im massiven Erdgeschoss der Haupteingang, Schlafzimmer, Bad und ein Musikraum mit raumhoher Übereck-Verglasung und eigenem Zugang. Da die Straße hinter dem Haus um ein Stockwerk ansteigt, liegt der Carport (über eine kurze Brücke erreichbar) im Obergeschoss überdacht an der Nordseite des Hauses. Leimbinder mit großen Spannweiten und Sperrholzplatten bilden die sichtbare Decken- und Dachkonstruktion. Durch verglaste Zwischenräume am Auflager der Auskragungen erscheint sie besonders leicht. (Text: Otto Kapfinger in „Baukunst in Vorarlberg seit 1980, Hrsg. VAI / KUB“)

Haus S.

Bildsteinerstrasse 52
6858 Schwarzach, Österreich

ARCHITEKTUR

Dietrich | Untertrifaller

BAUHERRSCHAFT

Familie S.

TRAGWERKSPLANUNG

Mader & Flatz

FERTIGSTELLUNG

1995

SAMMLUNG

Architekturzentrum Wien

PUBLIKATIONSDATUM

14. September 2003



© Ignacio Martinez



© Ignacio Martinez



© Ignacio Martinez

Haus S.

DATENBLATT

Architektur: Dietrich | Untertrifaller (Much Untertrifaller)
Mitarbeit Architektur: Walter Felder (PL), Daniel Sauter
Bauherrschaft: Familie S.
Tragwerksplanung: Mader & Flatz
Fotografie: Ignacio Martinez

Funktion: Einfamilienhaus

Planung: 1994
Ausführung: 1994 - 1995

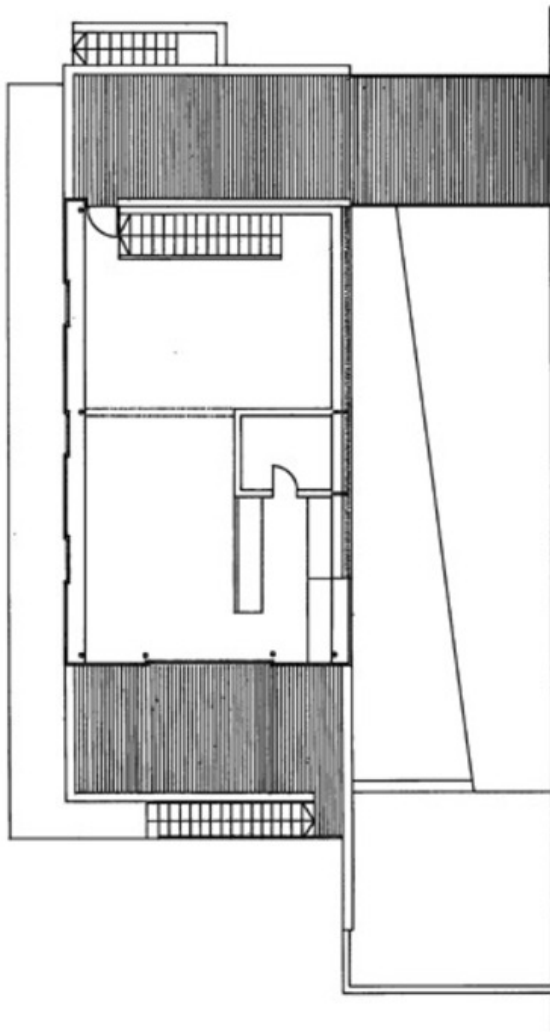
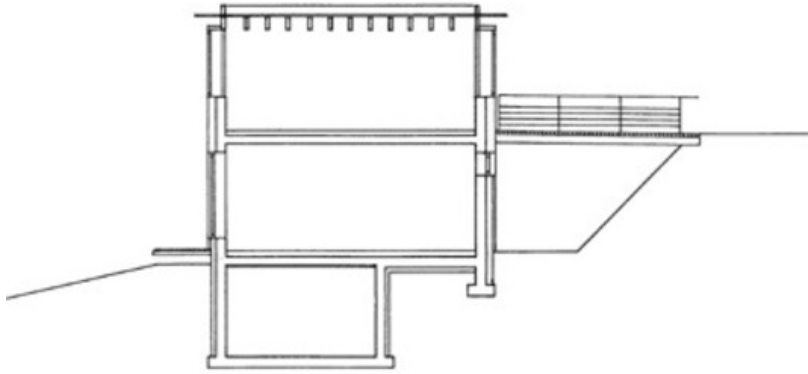
PUBLIKATIONEN

Otto Kapfinger: Baukunst in Vorarlberg seit 1980, Ein Führer zu 260 sehenswerten Bauten, Hrsg. Kunsthaus Bregenz, vai Vorarlberger Architektur Institut, Hatje Cantz Verlag, Ostfildern 2003.



© Ignacio Martinez

Haus S.



Projektplan