



© Ignacio Martinez

Typologische Weiterentwicklung des Kindergartens in Lauterach. Das enge Grundstück führte zu einer zweigeschossigen Anordnung der Nebenräume als Kopfbau. Die linear addierten Gruppenräume werden von einem verglasten Gang erschlossen, der auch als Garderobe dient. Das Untergeschoß bietet Spiel- und Bewegungsräume sowie Räume für externe Sportnutzung. Die Gruppenraumzeile ist als Holzskelett konstruiert, der Kopfbau massiv mit Lärchenschalung. Die ganze Anlage ist durch kontrollierte Be- und Entlüftung energetisch optimiert. Vom Ortskern: Bildsteinerstraße, dann links ab über die Brücke der Minderach. (Text: Otto Kapfinger in „Baukunst in Vorarlberg seit 1980, Hrsg. VAI / KUB“)

Kindergarten

An der Minderach 6
6858 Schwarzach, Österreich

ARCHITEKTUR

Dietrich | Untertrifaller

BAUHERRSCHAFT

Gemeinde Schwarzach

FERTIGSTELLUNG

1997

SAMMLUNG

Architekturzentrum Wien

PUBLIKATIONSdatum

14. September 2003



Kindergarten

DATENBLATT

Architektur: Dietrich | Untertrifaller (Much Untertrifaller, Helmut Dietrich)

Bauherrschaft: Gemeinde Schwarzach

Haustechnik / Elektro: Andreas Hecht

Fotografie: Ignacio Martinez

Maßnahme: Neubau

Funktion: Bildung

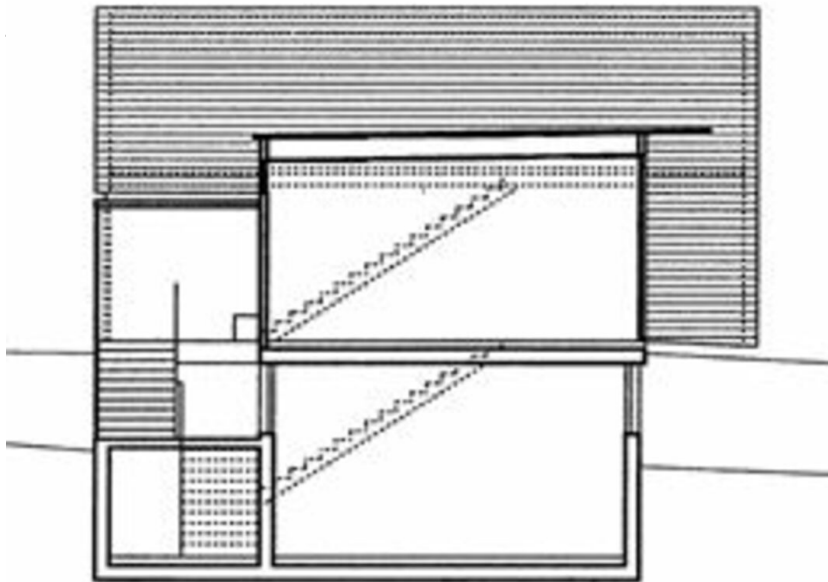
Planung: 1996

Fertigstellung: 1997

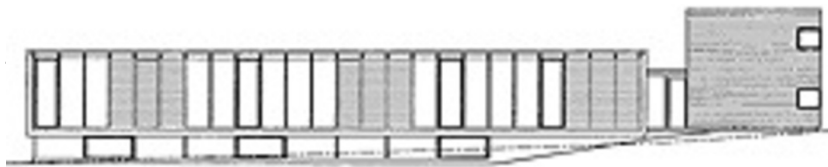
PUBLIKATIONEN

Otto Kapfinger: Baukunst in Vorarlberg seit 1980, Ein Führer zu 260 sehenswerten Bauten, Hrsg. Kunsthaus Bregenz, vai Vorarlberger Architektur Institut, Hatje Cantz Verlag, Ostfildern 2003.

Kindergarten



Querschnitt



Hauptfassade