

Infolokal der GPA / Wohnbauvereinigung

Werdertorgasse 9
1010 Wien, Österreich



© Rainer Zottele

In den ehemaligen Lagerräumen der WBV-GPA (Wohnbauvereinigung der Gewerkschaft der Privatangestellten) in der Wiener Innenstadt wurde ein für die Öffentlichkeit zugängliches Geschäftslokal eingerichtet, in dem sich das wohnungssuchende Klientel über entsprechende Immobilien und Objekte umfassend informieren kann. Im freundlich-lichten Ambiente werden in drei Beratungszonen (an im Raum verteilten Stehtischen) Projekte besprochen, Rechtsfragen erörtert, Informationen weitergegeben.

Im Inneren ist mit überschaubarer Raumorganisation und heller Möblierung für eine vertrauenserweckende und entspannte Atmosphäre gesorgt, komplementär dazu sticht die GPA-Infostelle mit seiner signalroten Fassade aus dem belebten Einerlei der Gasse heraus. Der Architekt zur Außengestaltung: „In Anlehnung an das ehemalige Textilviertel wurde der Außenauftritt als Art Collage mit roten Schiebeelementen aufgebaut.“

Der Slogan „Menschen.Maßstäbe.Meilensteine“ mag die Aufmerksamkeit der Passanten zusätzlich auf das 100 m² große Infolokal lenken. Nach Ladenschluss hingegen, wenn die roten Schiebeelemente aus Metall vor den Eingangsbereich geschoben werden, fällt der Blick unweigerlich auf den hervorspringenden Glaskubus, der auch als Projektionsfläche für aktuelle Projekte dient. Ein Laufschriftband liefert zusätzliche Infos über Erreichbarkeit oder die Präsenz der WBV-GPA im Internet. (Text: Gabriele Kaiser)

ARCHITEKTUR
Schluder Architekten

BAUHERRSCHAFT
GPA

TRAGWERKSPLANUNG
Zemler + Raunicher

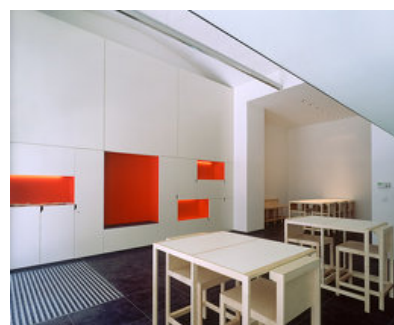
FERTIGSTELLUNG
2006

SAMMLUNG
Architekturzentrum Wien

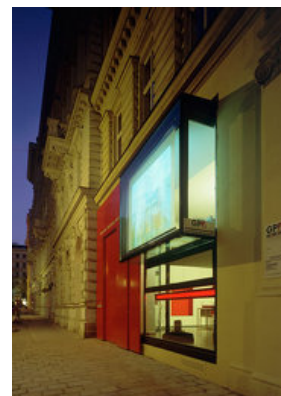
PUBLIKATIONSdatum
3. Februar 2008



© Rainer Zottele



© Rainer Zottele



© Rainer Zottele

**Infolokal der GPA /
Wohnbauvereinigung**

DATENBLATT

Architektur: Schluder Architekten (Michael Schluder)

Mitarbeit Architektur: Natascha Stoklaska

Bauherrschaft: GPA

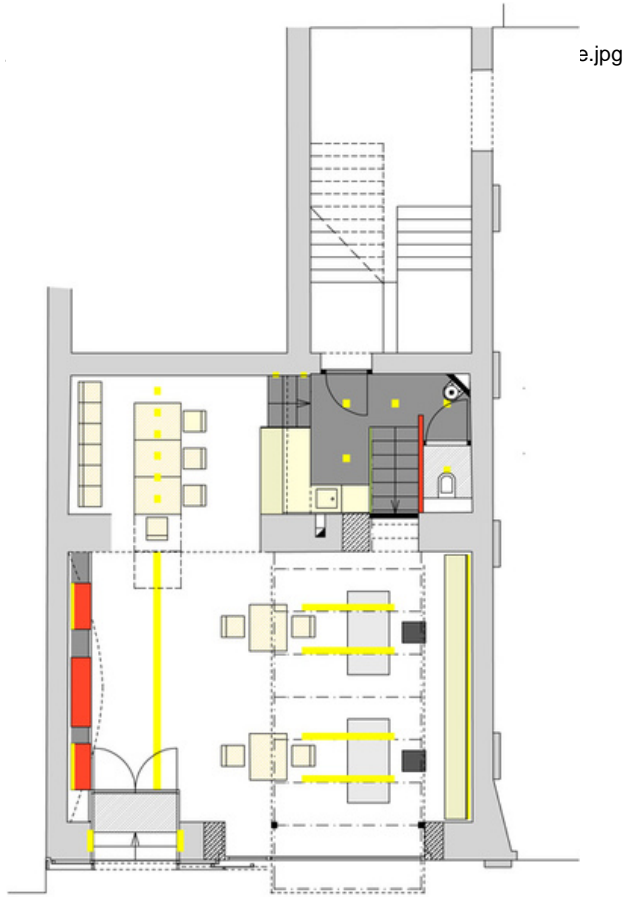
Tragwerksplanung: Zemler + Raunicher (Willibald Zemler, Albert Raunicher)

Fotografie: Rainer Zottele

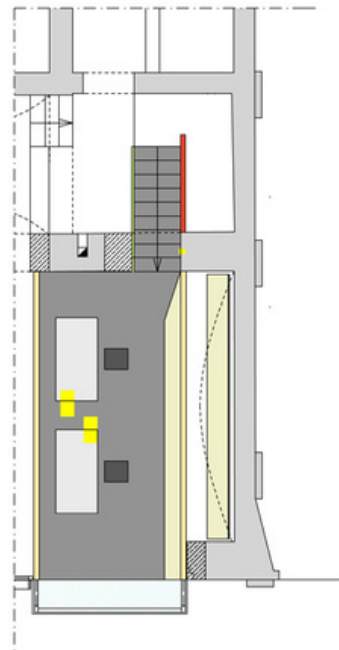
Funktion: Innengestaltung

Fertigstellung: 2006

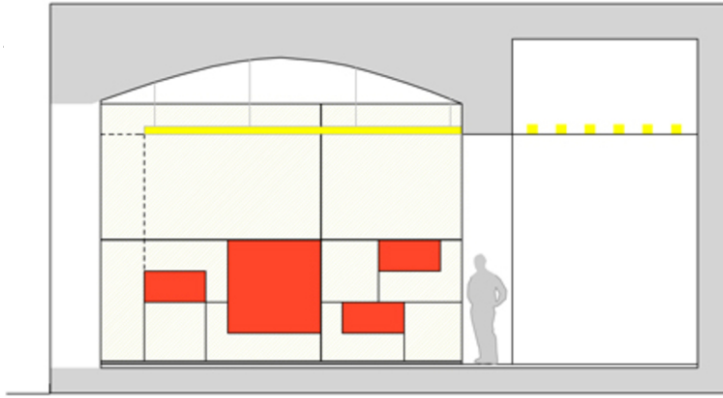
Nutzfläche: 100 m²



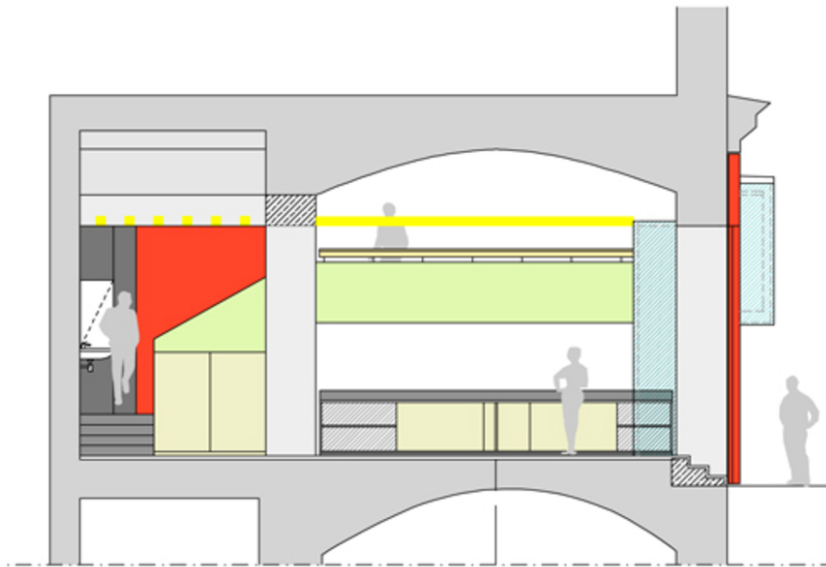
**Infolokal der GPA /
Wohnbauvereinigung**



Grundriss



**Infolokal der GPA /
Wohnbauvereinigung**



Schnitte