



© Hubert Rieß

Haiden am Nordrand Feldkirchens – eine kleine Ebene, viele neue Häuschen, dazwischen noch offenes Bauland – und ein Ansatz, die Wucherung in kompaktere Bahnen zu lenken. Hubert Rieß war Pionier des Holzwohnbaus in Bayern und Österreich. Am „Wadlfeld“ musste er sein Know-how im doch sehr enggesteckten Rahmen strapazieren. Zitat der Jury zum Kärntner Holzbaupreis 2001: „Die hölzernen Zweigeschossler wirken im städtebaulichen Auftritt wie auch in den wohl abgewogen verknüpften, architektonischen Aspekten stabilisierend für das Gebiet. Es wird eine Möglichkeit aufgezeigt, wie sozialer Wohnbau an kleinstädtischen Peripherien funktionieren sollte.“ Die Zeilen blicken nach Süden, dazwischen Gärten; Glasvordächer und Carports nachträglich angefügt. (Text: Otto Kapfinger)

## Mehrgeschossiger Holzwohnbau Feldkirchen

Drosselweg  
9560 Feldkirchen in Kärnten, Österreich

ARCHITEKTUR  
**Hubert Rieß**

BAUHERRSCHAFT  
**VKS**

TRAGWERKSPLANUNG  
**Oberressl & Kantz  
Pius Wörle**

FERTIGSTELLUNG  
**2001**

SAMMLUNG  
**Architektur Haus Kärnten**

PUBLIKATIONSdatum  
**2. Februar 2008**



© Hubert Rieß



© Hubert Rieß



© Hubert Rieß

## Mehrgeschossiger Holzwohnbau Feldkirchen

### DATENBLATT

Architektur: Hubert Rieß

Mitarbeit Architektur: Anja Dermuth

Bauherrschaft: VKS

Tragwerksplanung: Oberressl & Kantz, Pius Wörle

Haustechnik / Heizung, Lüftung, Sanitär: Franz Ebner

HLS: TB Ebner Franz, Köttmannsdorf

E-Plan: TB Krüller Heinz, Klagenfurt

Funktion: Wohnbauten

Planung: 1998

Ausführung: 1999 - 2001

Grundstücksfläche: 3.016 m<sup>2</sup>

Nutzfläche: 1.399 m<sup>2</sup>

Bebaute Fläche: 955 m<sup>2</sup>

### PUBLIKATIONEN

Otto Kapfinger: Neue Architektur in Kärnten / Nova arhitektura na Koroskem, Hrsg.  
Architektur Haus Kärnten, Verlag Anton Pustet, Salzburg 2005.

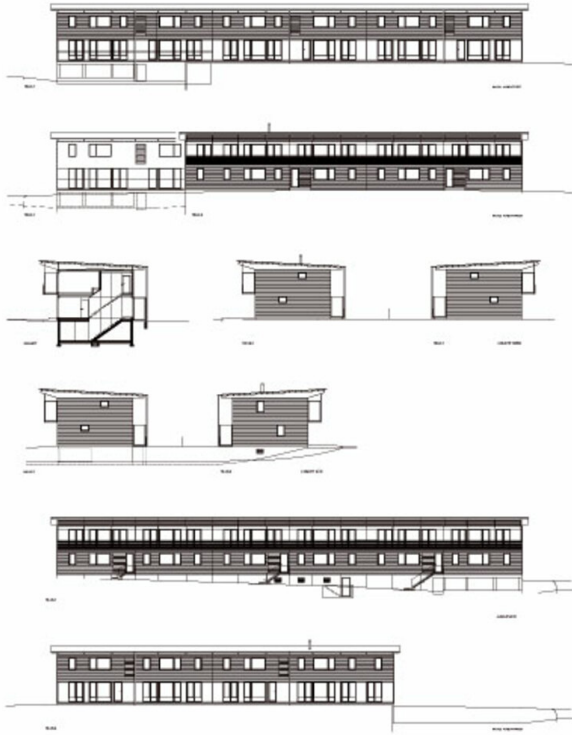
### AUSZEICHNUNGEN

Holzbaupreis Kärnten 2001, Preisträger

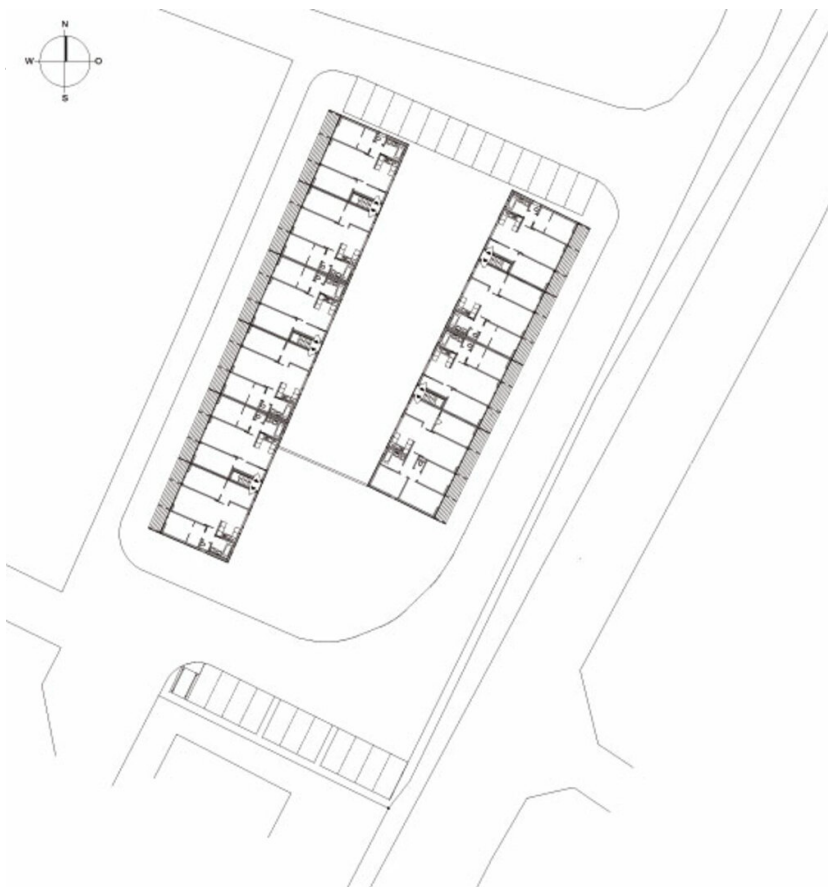


© Hubert Rieß

Mehrgeschossiger Holzwohnbau  
Feldkirchen



Ansichten, Schnitt

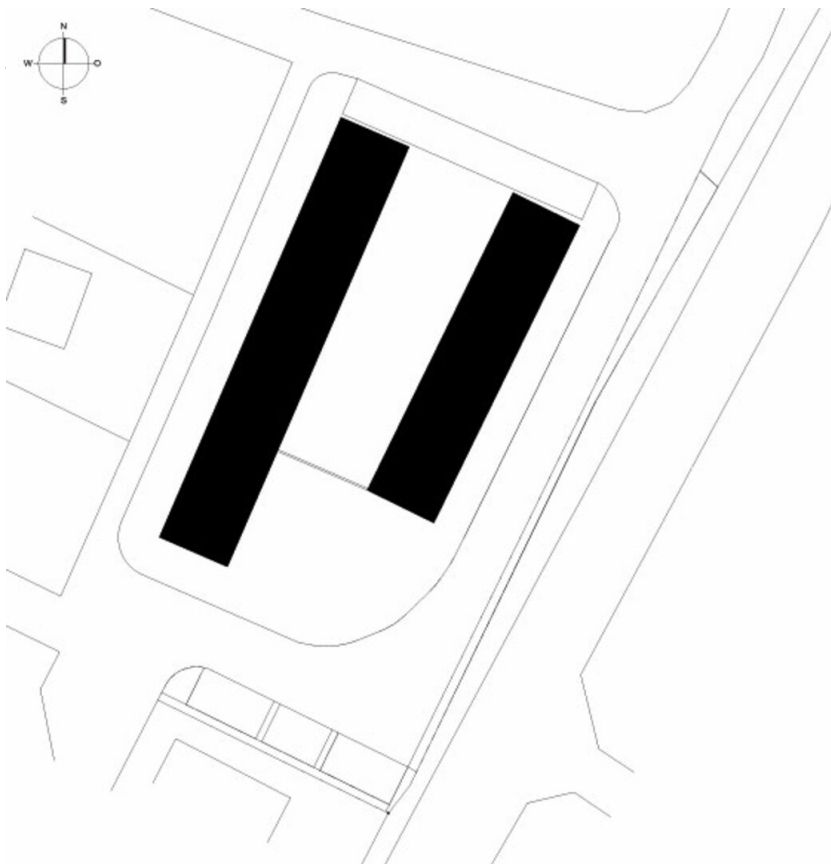


Grundriss OG

**Mehrgeschossiger Holzwohnbau  
Feldkirchen**



Grundriss EG



Lageplan