



© Karl Heinz

Kein Parkplatz, sondern eine kleine Wiese trennt das schlanke Volumen von der Bundesstraße im Süden. Zu ihr vermittelt ein abgestuftes Beschattungselement aus liegenden Lärchenlatten. Das Innsbrucker Architekturbüro Heinz-Mathoi-Streli öffnete großflächig verglast den Eingang im Norden und die vorgelagerte Terrasse des Bistros. Ihre Überdachung bietet westseitig den Sonnenschutz für den lichtdurchfluteten Verkaufsraum. Ausgesteifte X- bzw. V- Stützen aus verleimtem Konstruktionsvollholz sind auch in die stehend lärchenverschalteten Außenwände integriert.

Das extensiv begrünte Dach wird – 18 Meter frei überspannend – von jeweils zwei gekuppelten Leimbindern getragen. Verjüngungen zu den Auflagern hin optimieren den Lichteinfall. Die angenehme Raumstimmung bereichern zudem Blickverbindungen zu den Bergen. Für den sehr gelungenen Einsatz von Holz im Gewerbebau erhielt der MPREIS 2007 den Salzburger Holzbaupreis. Die Holzwerkstoffplatten innen sind in verschiedenen Farben (gelb, orange, rot) gestrichen. (Text: Norbert Mayr)

MPREIS Bramberg

Gewerbestraße 245
5733 Bramberg am Wildkogel, Österreich

ARCHITEKTUR

Heinz & Mathoi & Streli

BAUHERRSCHAFT

MPREIS

FERTIGSTELLUNG

2005

SAMMLUNG

Initiative Architektur

PUBLIKATIONSdatum

27. November 2011



© Karl Heinz



© Karl Heinz



© Karl Heinz

MPREIS Bramberg

DATENBLATT

Architektur: Heinz & Mathoi & Strelt (Karl Heinz, Dieter Mathoi, Jörg Strelt)
Bauherrschaft: MPREIS

Funktion: Konsum

Ausführung: 2004 - 2005

PUBLIKATIONEN

Otto Kapfinger, Roman Höllbacher, Norbert Mayr: Baukunst in Salzburg seit 1980, Ein Führer zu 600 sehenswerten Beispielen in Stadt und Land, Hrsg. Initiative Architektur, Müry Salzmann Verlag, Salzburg 2010.
Best of Austria, Architektur 2006_07, Hrsg. Architekturzentrum Wien, Verlag Holzhausen GmbH, Wien 2009.

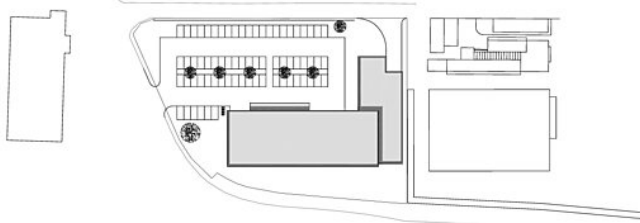
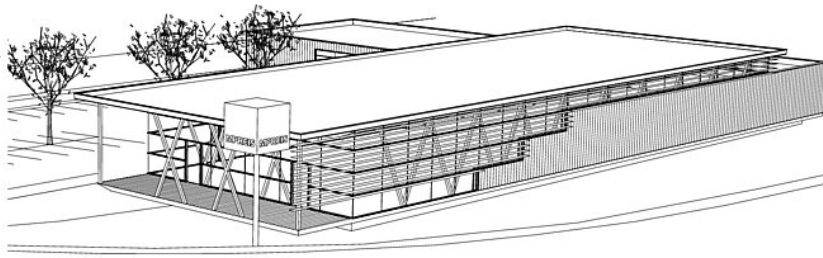
AUSZEICHNUNGEN

1986 Architekturpreis Land Salzburg, Preisträger
In nextroom dokumentiert:
Holzbaupreis Salzburg 2007, Auszeichnung



© Karl Heinz

MPREIS Bramberg



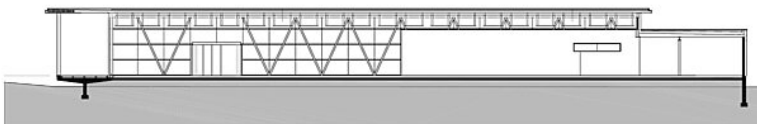
LAGEPLAN



NORDANSICHT



SÜDANSICHT



LÄNGSSCHNITT

Ansichten, Schnitt, Lageplan