



© Klaus Pichler

Hanghaus Weidling

Hermann Pfordte Gasse 2
3400 Weidling, Österreich

ARCHITEKTUR

syntax architektur

BAUHERRSCHAFT

Erwin Bauer

TRAGWERKSPLANUNG

Gobiet & Partner

FERTIGSTELLUNG

2007

SAMMLUNG

**ORTE architekturnetzwerk
niederösterreich**

PUBLIKATIONSdatum

19. Februar 2008



Es ist ein stolzes Haus, das auf einem sehr steilen Südhang gelegen, hoch hinaus zu wollen scheint. Es ist Blickfänger im dreifachen Wortsinn: es zieht den Blick auf sich hinauf, es zieht den Blick durch das Haus und zieht den Landschaftsblick panoramatisch nahe. Der Blick ist der kompositorische Angelpunkt.

Das steil ansteigende Grundstück wurde geschickt so genutzt, dass ein Garten entsteht, die zwei alten Föhren bestehen bleiben konnten und das Haus mit seiner warm glänzenden Holzverschalung ein Lichtbad nimmt. Fast ein Drittel ist Bibliothek und, vom Bereich der Kinder, abgeschottete Arbeitszone. Aus dieser Bauherrenforderung wurde die maßgeschneiderte Zweiteilung mit dem schluchtartigen Zugang entwickelt. Die zwei Geschosse sind intern zugleich durchlässig und dennoch voneinander in Nutzungszonen separiert. Die zweigeschossige Halle mit dem erschließenden Stiegenhaus wird von oben belichtet, bricht die streng rechteckige Konfiguration durch einen kühnen Einschnitt auf und teilt das Haus in einen Westflügel und einen Ostflügel. Schlafen, Kinder, Lager, Haustechnik, das ist unten. Küche, Wohnen, Bibliothek, Büro, das ist oben. Direkten Gartenausgang hat das untere Geschöß, eine großzügige Terrasse öffnet den Wohnraum südseitig, nordseitig gibt es einen raumbreiten Gartenausgang. Es ist ein Haus der großzügigen Gesten, das sich über die alten Föhren dialogisch mit dem Grundstück verbindet.

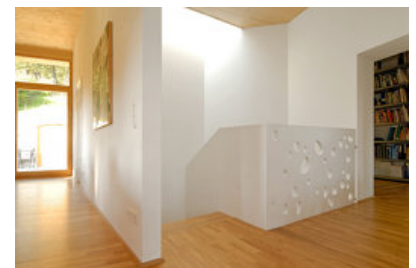
Text: Elke Krasny



© Klaus Pichler



© Klaus Pichler



© nicht bekannt

Hanghaus Weidling

DATENBLATT

Architektur: syntax architektur (Michael Barth, Martina Barth-Sedelmayer, Alexander Spauwen)

Bauherrschaft: Erwin Bauer

Tragwerksplanung: Gobiet & Partner

Fotografie: Klaus Pichler

Funktion: Einfamilienhaus

Planung: 2006

Fertigstellung: 2007

Grundstücksfläche: 1.003 m²

Nutzfläche: 205 m²

Bebaute Fläche: 158 m²

AUSFÜHRENDE FIRMEN:

Holzbau Unfried, 3571 Gars am Kamp

PUBLIKATIONEN

Architekturführer NÖ

austria-architects

architektur.aktuell

WEITERE TEXTE

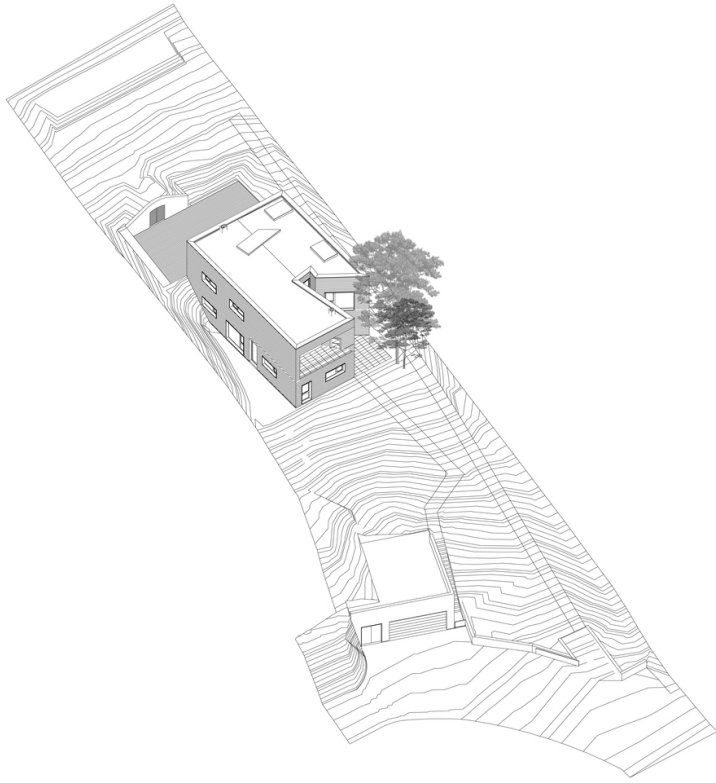
Wohnskulptur mit Kanten, Isabella Marboe, Der Standard, Samstag, 7. Juni 2008



© Klaus Pichler

nextroom

Hanghaus Weidling



Projektplan