



© Klaus Pichler

Für die Verbindung von Atelier und Wohnen in einem umgenutzten ehemaligen Landgasthaus und einem Neubau schuf syntax architektur ein unprätentiös abstraktes Ensemble von höchster Geländesensibilität. Als ob es schon immer da gewesen wäre, so fügt sich das Neue zum Alten und beides gemeinsam zum Terrain.

Wohnen und Arbeiten, öffentlich und privat, alt und neu: die nicht synthetisierte Dialektik, die die Gegensatzspannung aufrechterhält, kennzeichnet das Konzept. Der älteste Trakt des ehemaligen Landgasthauses wurde erhalten und dient nun als Atelier. Verwendbare Teile des Abbruchhauses wurden recycelt, der alte Holzofen ist weiterhin im Einsatz. Orthogonal zum Bestand wurde der Wohnbereich gestellt. Zwei flache Baukörper wurden zueinander versetzt und spielen höchst dezent sich ins Terrain schmiegend mit den Dimensionen wie der Landschaft. Der alte Baumbestand ist orientierender Außenbezug. Die schlanke und elastische Eleganz des Baukörpers wird durch den Dialog der Materialien, weißer Putz mit markant eingeschnittenen Öffnungen und einem Dach aus Kupferblech, unterstützt. Das Dach legt sich als schützende Haut über den flachen Baukörper, wächst aus dem Terrain und fasst die Öffnungen und Mauern als klammernder und haltender Rahmen. Hangseitig entsteht durch die Führung des Dachs bis zum Gelände vor dem Schlafzimmer eine geschützte Terrasse mit Grünbereich. Aus dem früheren Keller wurde das kleine, dunkel spiegelnde Wasserbecken des Pools. Hier wird subtil und auf hohem Niveau mit der Umgebung gearbeitet.

Text: Elke Krasny

Haus Hadersfeld

Hadersfeld, Österreich

ARCHITEKTUR

syntax architektur

TRAGWERKSPLANUNG

Herbert Endl

FERTIGSTELLUNG

2007

SAMMLUNG

**ORTE architekturnetzwerk
niederösterreich**

PUBLIKATIONSdatum

19. Februar 2008



© Klaus Pichler



© Klaus Pichler



© Klaus Pichler

Haus Hadersfeld

DATENBLATT

Architektur: syntax architektur (Michael Barth, Martina Barth-Sedelmayer, Alexander Spauwen)

Tragwerksplanung: Herbert Endl

Fotografie: Klaus Pichler

Funktion: Einfamilienhaus

Planung: 2005 - 2006

Ausführung: 2006 - 2007

Grundstücksfläche: 3.021 m²

Bruttogeschossfläche: 346 m²

Nutzfläche: 194 m²

PUBLIKATIONEN

Architekturführer Niederösterreich

austria-architects.com

der Standard

architektur.aktuell

wan

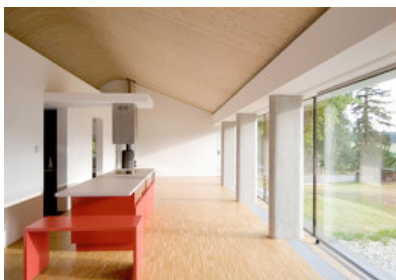
syntax-architektur.at

In nextroom dokumentiert:

architektur.aktuell 01|02.2008 Health, SpringerWienNewYork, Wien 2008.

WEITERE TEXTE

Wohnbuckel am Waldesrand, Isabella Marboe, Der Standard, Samstag, 2. Februar 2008



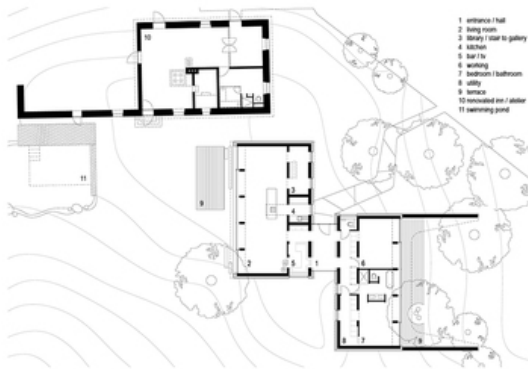
© Klaus Pichler



© Klaus Pichler

e.jpg

Haus Hadersfeld



Projektplan