



© Jana Revedin

Wohnanlage Westend

Ragainer Strasse 13-15
9241 Wernberg, Österreich

Rundum wird viel gebaut, privat und von Bauträgern, das Übliche; zu Villach gut gelegen, mit günstigen Gründen und Verkehrsanschlüssen, ist Wernberg eine Zuzugsgemeinde. Der Gruppenwohnbau am Ostrand des ländlichen Trabenig sticht durch gestalterische und ökologische Ambition hervor, integriert sich angenehm in die Kontur des Südwesthanges, der hier zu geschützten Bach-, Wiesen- und Weidengründen abfällt. Die Holzriegelbauten, in sägerauer Lärche verschalt, stehen auf massiven Pfählen und Scheiben an der Geländekante, öffnen sich mit verglasten Südseiten und Terrassenebenen zur Sonne und Aussicht. An der eher geschlossenen Nordseite liegen an der Straße Carports mit Geräteräumen und breiten Vordächern; der Zugang erfolgt hier auf die „Schlafebene“, die Wohnbereiche nützen die oberen Etagen; alle Terrassen sind mit Treppen zum Garten- und Wiesenbereich verbunden. (Text: Otto Kapfinger)

ARCHITEKTUR

Jana Revedin

BAUHERRSCHAFT

Josef Willroider

TRAGWERKSPLANUNG

Lackner & Raml

ÖRTLICHE BAUAUFSICHT

Josef Willroider

FERTIGSTELLUNG

2001

SAMMLUNG

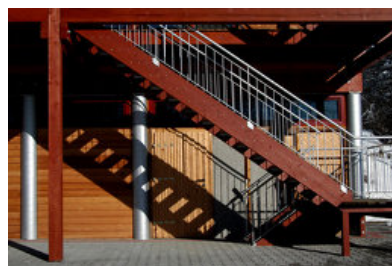
Architektur Haus Kärnten

PUBLIKATIONSdatum

1. März 2008



© Jana Revedin



© Jana Revedin



© Jana Revedin

Wohnanlage Westend

DATENBLATT

Architektur: Jana Revedin

Bauherrschaft, örtliche Bauaufsicht: Josef Willroider

Tragwerksplanung: Lackner & Raml (Markus Lackner, Kurt Raml)

Funktion: Wohnbauten

Planung: 2000

Ausführung: 2000 - 2001

Grundstücksfläche: 2.500 m²

Nutzfläche: 650 m²

PUBLIKATIONEN

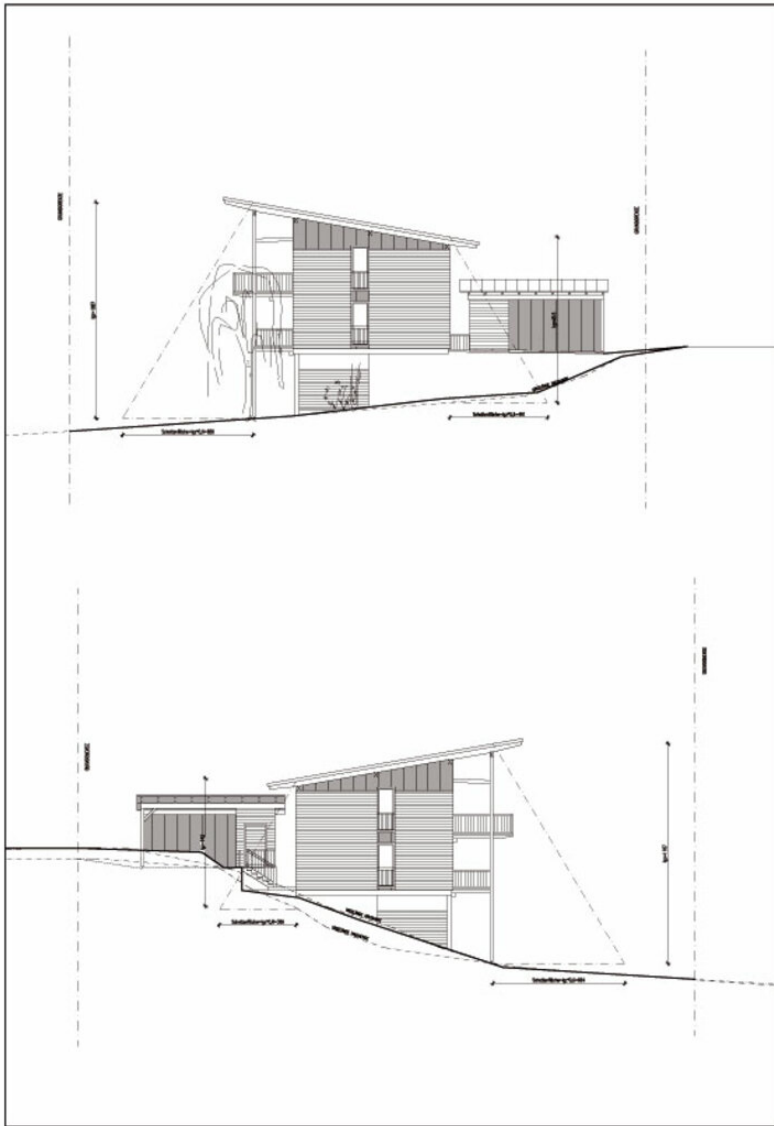
d'Architecture

In nextroom dokumentiert:

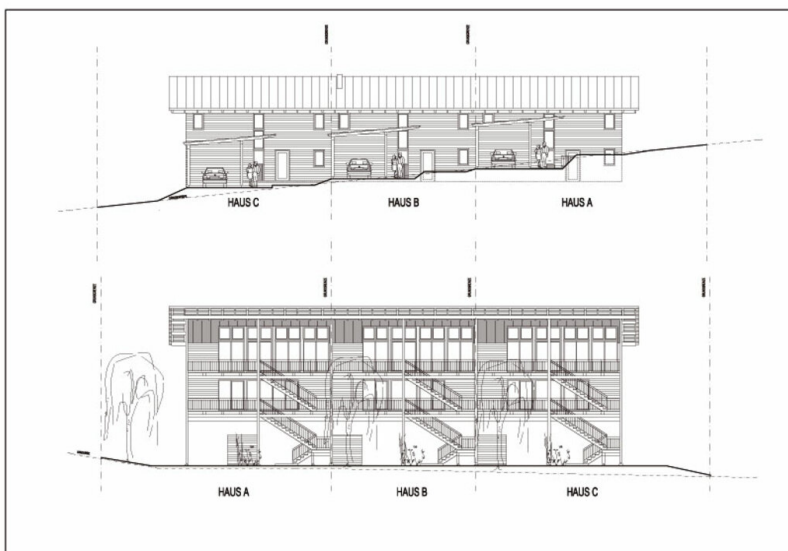
Otto Kapfinger: Neue Architektur in Kärnten / Nova arhitektura na Koroskem, Hrsg.

Architektur Haus Kärnten, Verlag Anton Pustet, Salzburg 2005.

Wohnanlage Westend

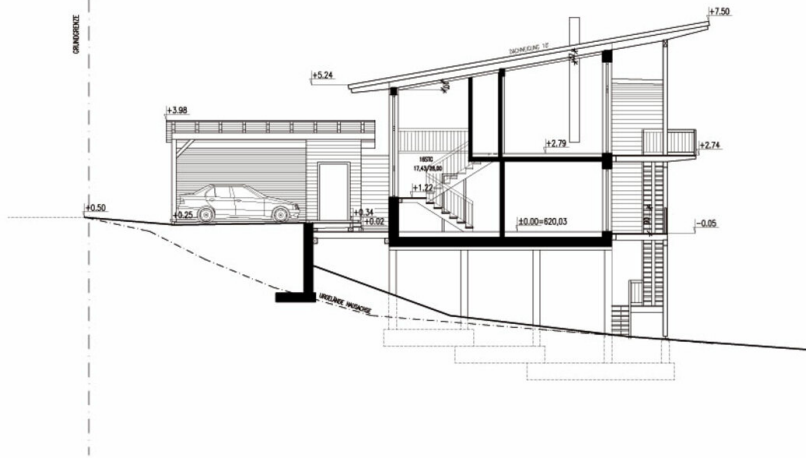


Queransichten

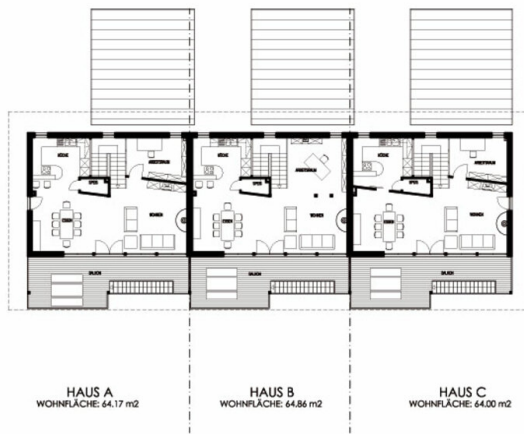


Längsansichten

Wohnanlage Westend



Schnitt

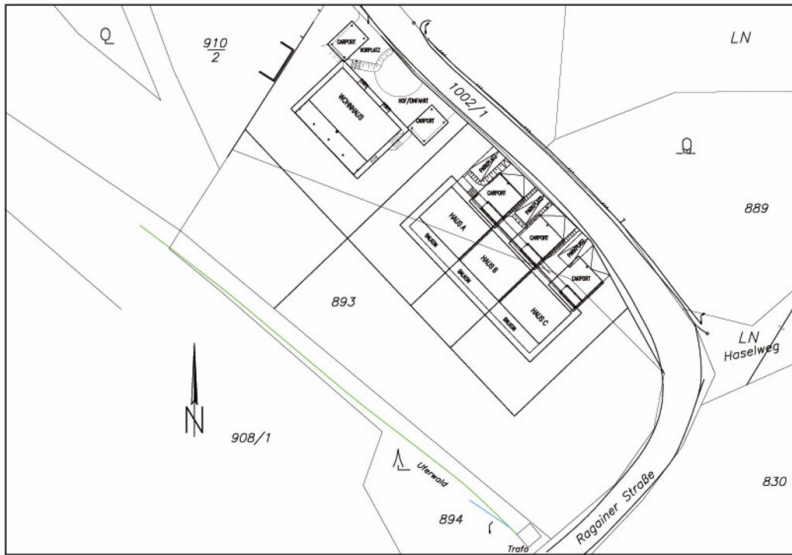


Grundriss OG



Grundriss EG

Wohnanlage Westend



Lageplan