



© Gisela Erlacher

Am Hang über der Stadt ein Bungalow aus den 1960er Jahren; die Familie teilt sich in zwei Generationen, Platz- und Dis-tanzbedarf ist gegeben; der Hausherr hat die Aufstockung seines Betriebs mit den jungen Architekten gut bewältigt, so planen sie auch die Erweiterung des Domizils. Es ist für die „Alten“ im Haus eine hangseitige Aufstockung, die sich auf die Nordmauer des Altbaus aufstützt und ganz an die Straße heranspannt. Das Dach des Altbaus wird zur Terrasse umgeformt, unter dem Zubau (aus Stahl, Holzelemen-ten, Glas) entsteht Raum für Garage, Lager, eigenen Zugang. Am Altbau unten für die „Jungen“ kommt ein neues Flachdach, eine neue Raumaufteilung, neue Glasfassaden. Pur, präzis, praktikabel; Fassadenverkleidungen aus der eigenen Werkstatt. (Text: Otto Kapfinger)

Haus F.+S.

Zenswegerstrasse
9300 St. Veit an der Glan, Österreich

ARCHITEKTUR

spado architects

TRAGWERKSPLANUNG

Reinhold Svetina

FERTIGSTELLUNG

2004

SAMMLUNG

Architektur Haus Kärnten

PUBLIKATIONSdatum

21. Februar 2008



© Gisela Erlacher



© Gisela Erlacher



© Gisela Erlacher

Haus F.+S.

DATENBLATT

Architektur: spado architects (Helmut Rainer-Marinello, Harald Weber, Hannes Schienegger)

Mitarbeit Architektur: Martina Nageler, Hannes Schnienegger, Bettina Unterweger, Walter Waldl, Mario Buxbaumer

Tragwerksplanung: Reinhold Svetina

Fotografie: Gisela Erlacher

Funktion: Wohnbauten

Planung: 2002

Fertigstellung: 2004

Grundstücksfläche: 1.428 m²

Bebaute Fläche: 430 m²

Umbauter Raum: 2.016 m³

AUSFÜHRENDE FIRMEN:

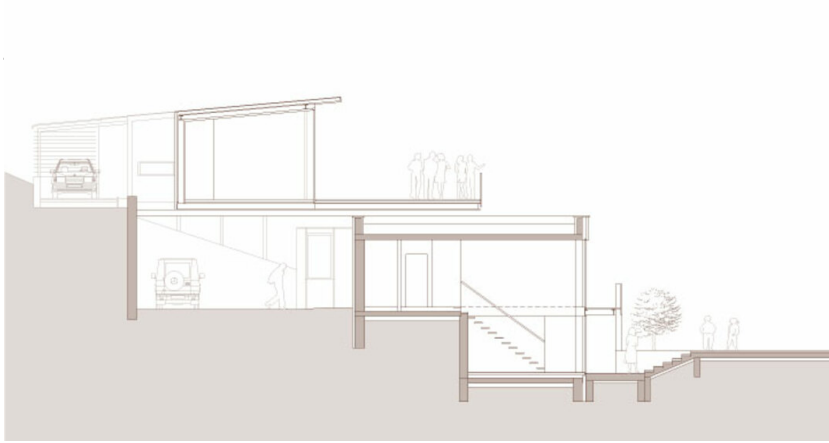
Materialien, Möblierung: office+home Innenarchitektur+Design (Klagenfurt)

PUBLIKATIONEN

Otto Kapfinger: Neue Architektur in Kärnten / Nova arhitektura na Koroskem, Hrsg.

Architektur Haus Kärnten, Verlag Anton Pustet, Salzburg 2005.

Haus F.+S.



Projektplan