



© Paul Ott

So einfach könnte es gehen, das Klischee des „Häuschens im Grünen“ loszuwerden und ganz andere Wohnqualitäten zu erreichen. Betritt man den Paarhof, wird die rundum grotesk zersiedelte Nachbarschaft ausgeblendet, offeriert sich ein intimer Wohn-Garten-Hof. Zwei schmale Trakte sind durch ein Gelenk (Eingang, Treppe) verbunden, öffnen sich (keine rechten Winkel im Grundriss) nach Südwesten auf freie Wiesen, sanfte Hügel, im Blickpunkt: der Turm von St. Peter. Im nördlichen Haustrakt sind Küche, Wohn- und Nebenräume, im Südteil ebenerdig die Kinder- und Schlafräume; Bad und Lager darüber, Keller mit Garage darunter. Eine bestechende Alternative zu den üblichen Häuschen, welche die hier gezeigten Kombinationsmöglichkeiten und Wechselwirkungen von Innenräumen mit wind- und sichtgeschützten Außenräumen zumeist völlig vermissen lassen. (Text: Otto Kapfinger)

Paarhof

Schlossweg 24
9313 St. Georgen am Längsee,
Österreich

ARCHITEKTUR
WINKLER+RUCK

BAUHERRSCHAFT
Familie Weiss

FERTIGSTELLUNG
2004

SAMMLUNG
Architektur Haus Kärnten

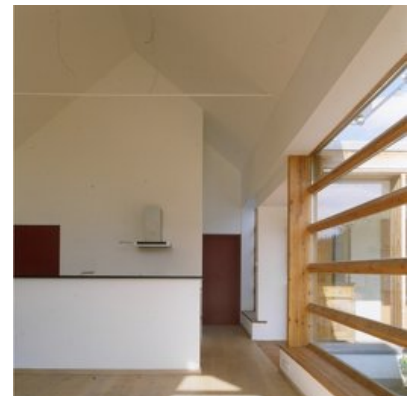
PUBLIKATIONSdatum
27. Februar 2008



© Paul Ott



© Paul Ott



© Paul Ott

Paarhof

DATENBLATT

Architektur: WINKLER+RUCK (Roland Winkler, Klaudia Ruck)

Bauherrschaft: Familie Weiss

Fotografie: Paul Ott

Funktion: Einfamilienhaus

Planung: 2003

Ausführung: 2003 - 2004

Grundstücksfläche: 1.054 m²

Bruttogeschossfläche: 250 m²

Nutzfläche: 160 m²

Bebaute Fläche: 203 m²

Umbauter Raum: 797 m³

Baukosten: 350.000,- EUR

AUSFÜHRENDE FIRMEN:

Bau: Ogris Bau GmbH, 9170 Ferlach

Holzbau: Roth Holzbauwerke GmbH, 9560 Feldkirchen

Dach: Franz Peschka's Wtw. GmbH, 9300 St.Veit

PUBLIKATIONEN

Otto Kapfinger: Neue Architektur in Kärnten / Nova arhitektura na Koroskem, Hrsg.

Architektur Haus Kärnten, Verlag Anton Pustet, Salzburg 2005.

AUSZEICHNUNGEN

Bauherrenpreis der Stadtgem. St. Veit/Glan 2006, Kategorie: Einfamilienhaus



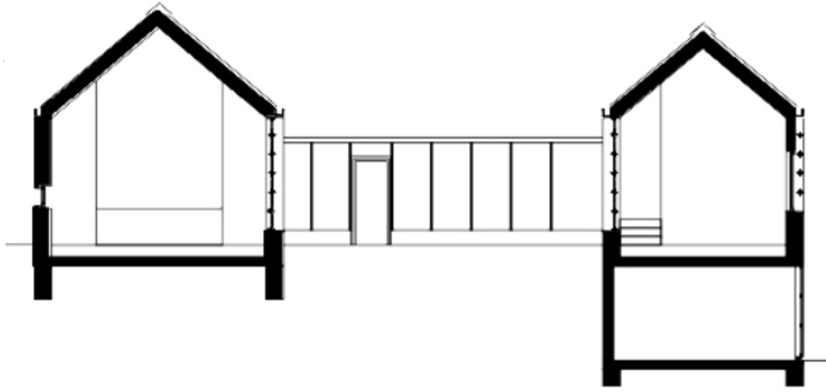
© Paul Ott



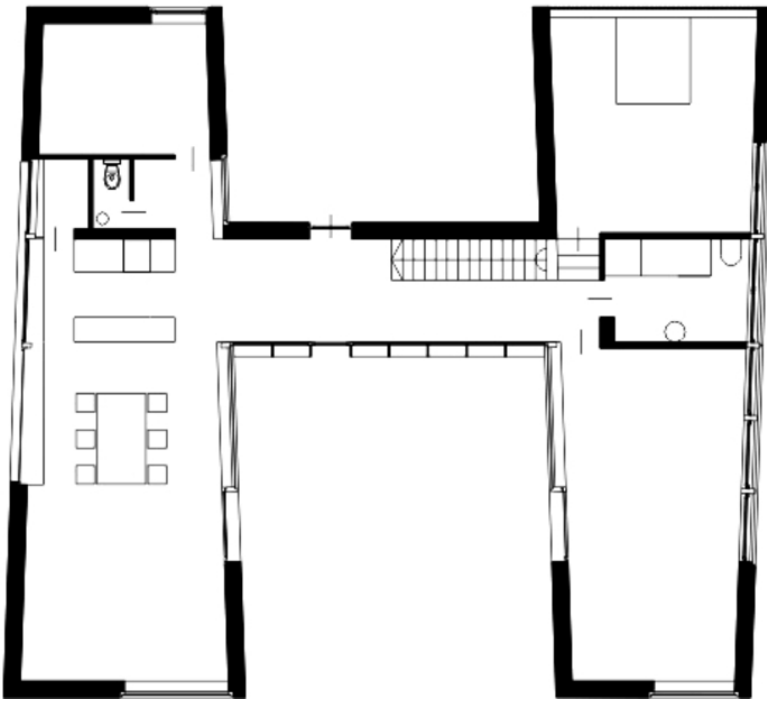
© Paul Ott



© Paul Ott



Paarhof



Projektplan