



© Walter Ebenhofer

Der Neubau des Einfamilienhauses P im Zentrum der Altstadt von Steyr/OÖ ist ein Holzelementbau auf einem erdberührten Stahlbetonkellersockel. Durch den Grundriss mit Splitlevel konnte das Gebäude sorgfältig in den Südhang integriert werden. Der Besucher betritt das Gebäude ebenerdig und überdacht neben dem Carport. Der Weg durch das kleinteilige von dunklem Schiefer dominierte Stiegenhaus schaffte bewusst einen Kontrast zu dem hohen großzügigen, hellen Wohnraum mit Ausblick auf Schwimmteich und die Kulisse von Steyr, in dem er schließlich ankommt. Die Entwurfsphilosophie kombiniert funktionelle Raumfolgen mit minimalistisch verwendeten Materialien, deren Oberflächen kontrastieren. Das Passivhaus mit einer Energiekennzahl von 6 kWh/m<sup>2</sup>a wird durch ein Lüftungsgerät mit Feuchterückgewinnung, Kühlmöglichkeit und einer zusätzlichen Fußbodenheizung mit Wärmepumpe betrieben. Die hinterlüftete Fassade besteht aus Max Exterior Platten kombiniert mit Kupfer montiert auf der passivhaustaugliche Außenhülle mit bis zu 40cm Wärmedämmung. Aus holztechnischer Sicht sind die großen Verglasungen im Süden relevant, deren Sturzkonstruktion zusammen mit der Konstruktion für die stützenfreie Auskrugung über der Südterrasse im Parapet des Obergeschoßes versteckt ist. (Text: Architekt)

## Einfamilienhaus P

Pfefferweg 6  
4400 Steyr, Österreich

ARCHITEKTUR  
**Poppe\*Prehal**

BAUHERRSCHAFT  
**Astrid und Andreas Prehal**

TRAGWERKSPLANUNG  
**Holzbaunternehmen Erwin Bruckner**

FERTIGSTELLUNG  
**2006**

SAMMLUNG  
**afo architekturforum oberösterreich**

PUBLIKATIONSdatum  
**25. Februar 2008**



© Walter Ebenhofer



© Dietmar Tollerian



© Dietmar Tollerian

## Einfamilienhaus P

### DATENBLATT

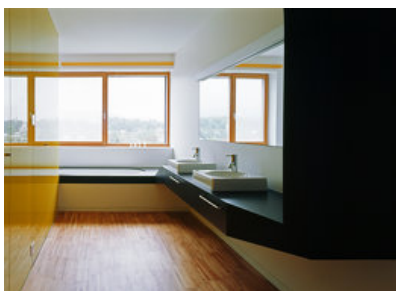
Architektur: Poppe\*Prehal (Andreas Prehal)  
Mitarbeit Architektur: Stephan Heimel, Simon Ulbrich  
Bauherrschaft: Astrid und Andreas Prehal  
Tragwerksplanung: Holzbauunternehmen Erwin Bruckner  
Fotografie: Walter Ebenhofer, Dietmar Tollerian

Funktion: Einfamilienhaus

Planung: 2005  
Ausführung: 2005 - 2006

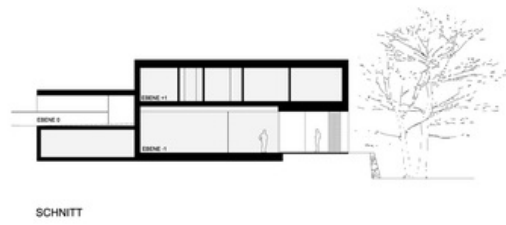
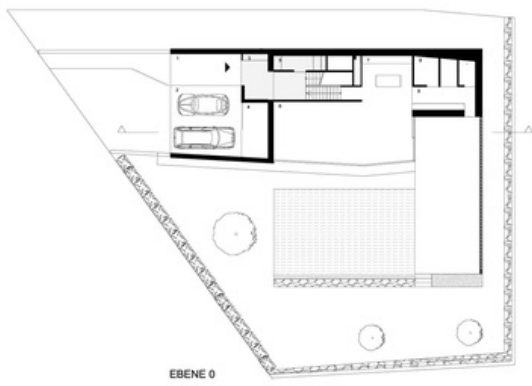
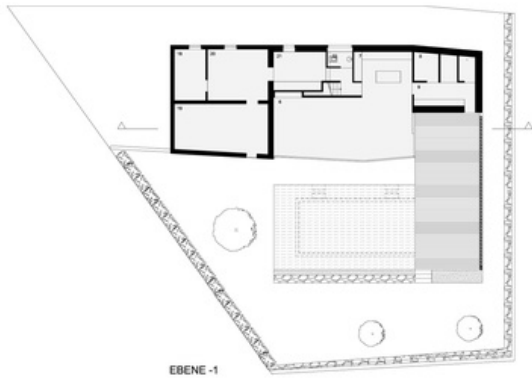
### AUSZEICHNUNGEN

Nominierung Oberösterreichischer Holzbaupreis 2007:  
Anerkennung Oberösterreichischer Holzbaupreis 2007  
Publikumspreis Oberösterreichischer Holzbaupreis 2007  
In nextroom dokumentiert:  
Architekturpreis Region Steyr 2009, Anerkennung



© Dietmar Tollerian

Einfamilienhaus P



Projektplan