



© Manfred Wolff-Plottegg

Badezimmer 2007

Lichtenfelsgasse 13
8010 Graz, Österreich

ARCHITEKTUR

Architekturbüro Plottegg

FERTIGSTELLUNG

2007

SAMMLUNG

HDA Haus der Architektur

PUBLIKATIONSdatum

13. März 2008



Ein schmaler, langer Raum, das ehemalige Klosett mit Vorraum, soll mit Badewanne, Waschbecken, WC und Regal ausgestattet werden - und mit Spiegeln - ohne Spiegel kein Bad. Quergestelltes WC und quergestellter Waschtisch erfordern eine Raumverbreiterung. Diese erfolgt linsenförmig, nur soweit erforderlich. Nach dem Herausschrämen und dem Verlegen aller Rohrleitungen kommt nicht der Maurer (etwa zum Verputzen). Aluminiumschalen bilden die Oberflächen. Die Formgebung erfolgt durch Tiefsaugen der Bleche, die sich an die grob definierte, geschrämte Geometrie anlegen und sich mit Falten und Dellen artikulieren. Das Verschmelzen von Konzept & Herstellungs-Technologie & Oberfläche & Raum & tiefgesaugter Hautnähe - eine immersive Architektur - selbstverständlich rot.
(Text: Karin Wallmüller)



© Manfred Wolff-Plottegg



© Manfred Wolff-Plottegg



© Manfred Wolff-Plottegg

Badezimmer 2007

DATENBLATT

Architektur: Architekturbüro Plottegg (Manfred Wolff-Plottegg)

Funktion: Innengestaltung

Fertigstellung: 2007

Nutzfläche: 5 m²

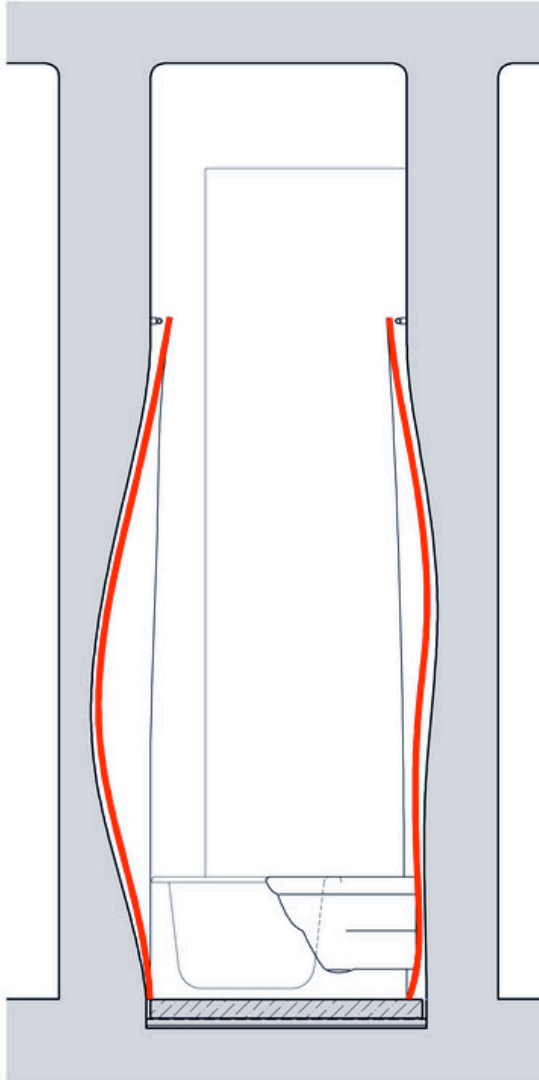


© Manfred Wolff-Plottegg



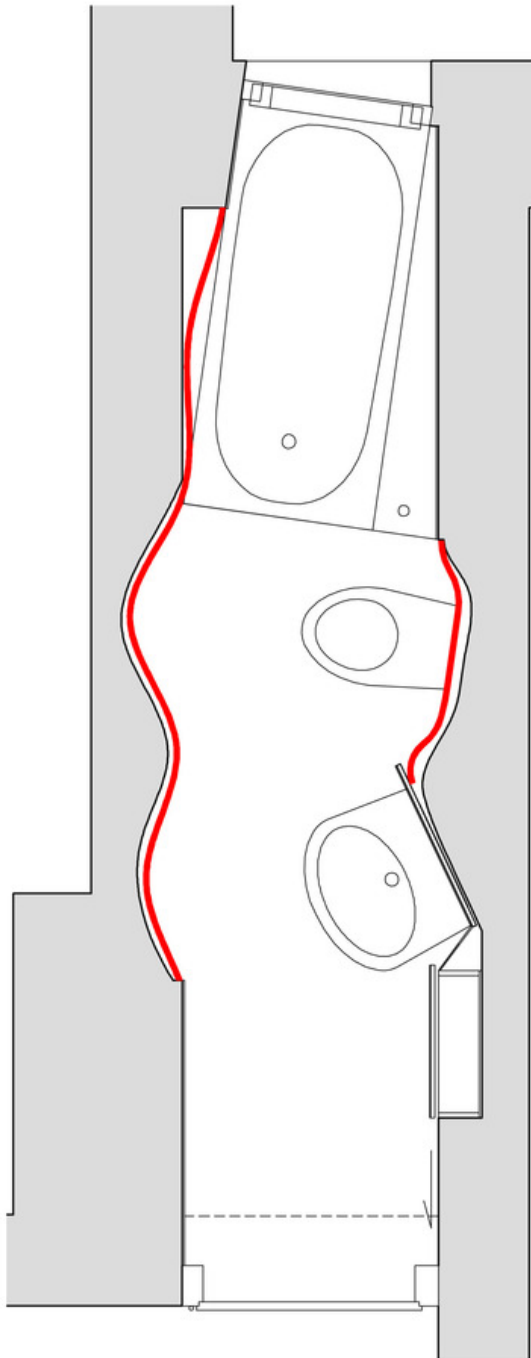
© Manfred Wolff-Plottegg

Badezimmer 2007



Schnitt

Badezimmer 2007



Grundriss