



© Margherita Spiluttini

Passiv-Solarkonzept mit einer Wärmefalle auf der ganzseitig verglasten Südseite; Steinspeicher in den links und rechts die gebauchte Glaswand hinterschneidenden, zweischaligen Ziegelwänden. Holzkonstruktion auf dem Kellergeschoß und vor der gemauerten hermetischen Nordwand, die auch - gleichsam mit gespreizten Ellbogen - den Lärm der nahen Autobahn abschirmt. Außenfassade als Holzbrettschirm. Innenraum im Zentrum zweigeschossig mit Galerie. Erstes Flachdachhaus im Oeuvre von Kuess. (Text: Otto Kapfinger in „Baukunst in Vorarlberg seit 1980, Hrsg. VAI / KUB“)

## Haus M.

Altstadt / Wadenweg 20a  
6800 Feldkirch, Österreich

ARCHITEKTUR  
**Helmut Kuess**

BAUHERRSCHAFT  
**Familie M.**

FERTIGSTELLUNG  
**1991**

SAMMLUNG  
**Architekturzentrum Wien**

PUBLIKATIONSdatum  
**14. September 2003**



**Haus M.**

DATENBLATT

Architektur: Helmut Kuess

Bauherrschaft: Familie M.

Fotografie: Margherita Spiluttini

Maßnahme: Neubau

Funktion: Einfamilienhaus

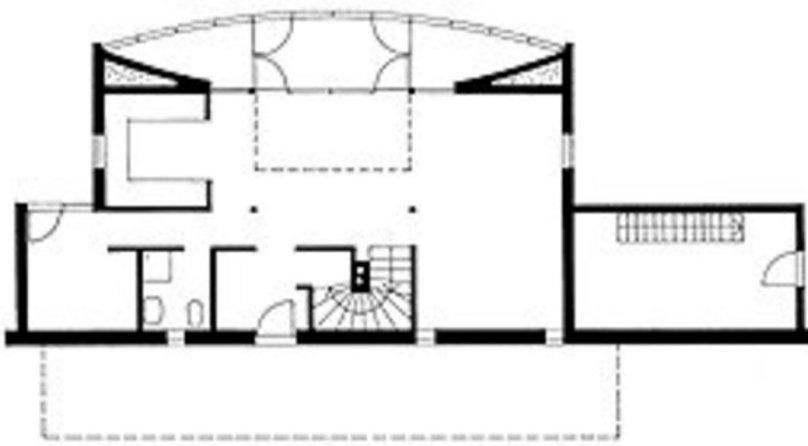
Planung: 1990

Fertigstellung: 1991

PUBLIKATIONEN

Otto Kapfinger: Baukunst in Vorarlberg seit 1980, Ein Führer zu 260 sehenswerten Bauten, Hrsg. Kunsthaus Bregenz, vai Vorarlberger Architektur Institut, Hatje Cantz Verlag, Ostfildern 2003.

Haus M.



Grundriss EG