



© Eduard Hueber

Maßstäbliche Verdichtung in einer Wohnbau-Peripherie; eine O-W gestellte Zeile aus 5 plus 8 Reihenhäusern, ein Modul offengelassen als überdachter Durchgang; Split-Level-Typen. Über der nordseitig abgesenkten, gedeckten Stellplatzebene mit den Eingängen ergibt das ein Raumangebot auf fünf halbgewölbt versetzten Ebenen. Ebenerdige Südgärten mit gedeckten Freibereichen am Haus; oben Dachterrassen (auch als individuelle Ausbaustufe gedacht); Holzskelettkonstruktion mit Leichtbauwänden in lichtgrauer Haut aus Natur-Eternit; Innenausbau variabel. Eine sinnvolle ökonomische Alternative zum damals gewünschten Geschosswohnbau. (Text: Otto Kapfinger in „Baukunst in Vorarlberg seit 1980, Hrsg. VAI / KUB“)

## Reihenhäuser

Breitenweg  
6800 Feldkirch, Österreich

ARCHITEKTUR

**Baumschlagler Eberle Architekten**  
**Ulrich Grassmann**

BAUHERRSCHAFT

**Alpenländische Heimstätte**

TRAGWERKSPLANUNG

**Mader & Flatz**

FERTIGSTELLUNG

**1993**

SAMMLUNG

**Architekturzentrum Wien**

PUBLIKATIONSdatum

**14. September 2003**



© Eduard Hueber



© Eduard Hueber

## Reihenhäuser

### DATENBLATT

Architektur: Baumschlager Eberle Architekten (Carlo Baumschlager, Dietmar Eberle),  
Ulrich Grassmann

Mitarbeit Architektur: Hans Jeitler (PL)

Bauherrschaft: Alpenländische Heimstätte

Tragwerksplanung: Mader & Flatz

Fotografie: Eduard Hueber

Maßnahme: Neubau

Funktion: Wohnbauten

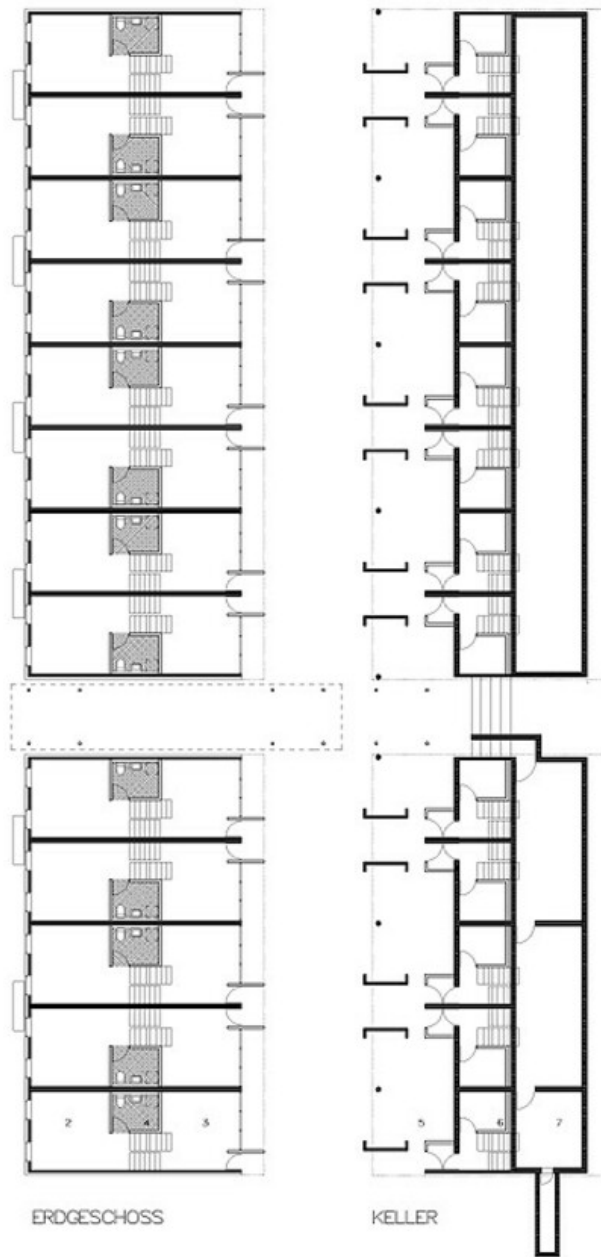
Planung: 1991

Ausführung: 1992 - 1993

### PUBLIKATIONEN

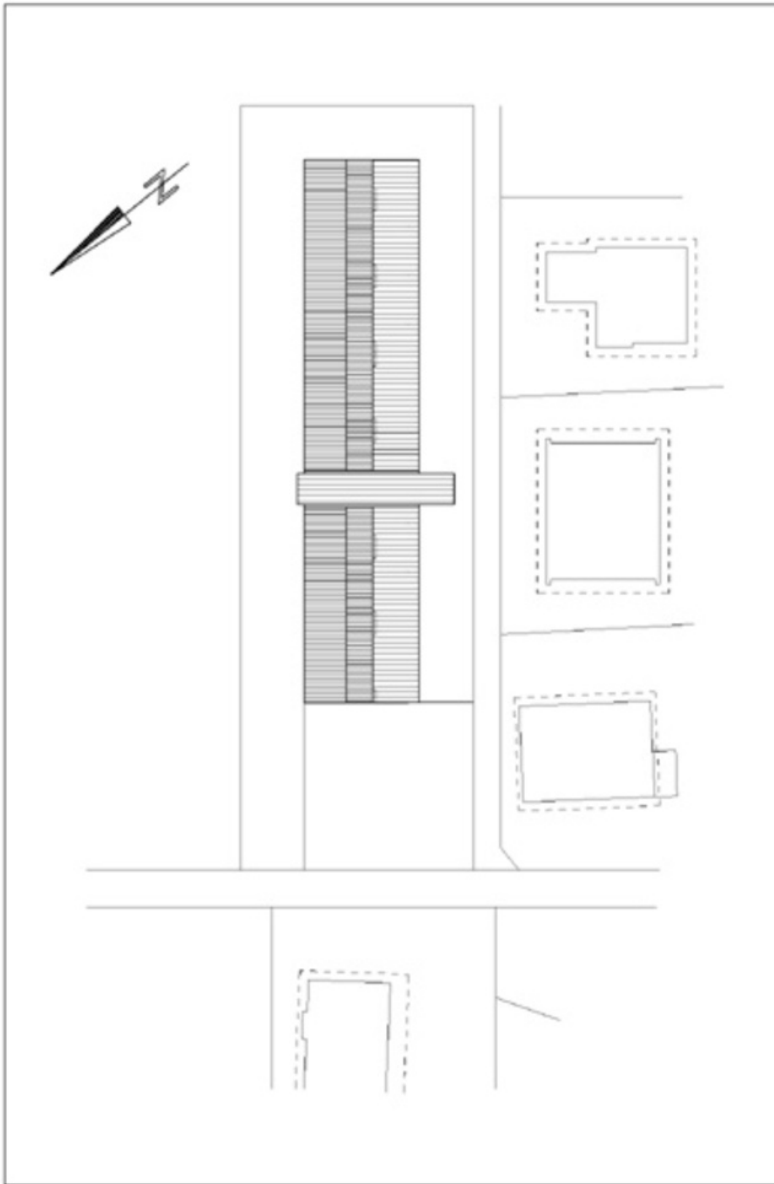
Otto Kapfinger: Baukunst in Vorarlberg seit 1980, Ein Führer zu 260 sehenswerten  
Bauten, Hrsg. Kunsthaus Bregenz, vai Vorarlberger Architektur Institut, Hatje Cantz  
Verlag, Ostfildern 2003.

Reihenhäuser



Grundriss KG, EG, Schnitt

Reihenhäuser



LAGEPLAN

Lageplan