

## Wohn- und Bürohaus D.

Liechtensteiner Strasse 5  
6800 Feldkirch, Österreich

Dem Zuschnitt der engen Parzelle im Altbauensemble folgend ein unregelmäßiger, topologischer Baukörper mit vier ganz verschiedenen „Gesichtern“. Ein zentrales Stiegenhaus mit „Auge“ und Dachoberlicht ist nordseitig vom grauen Prisma der Nebenräume ummantelt und bedient südseitig vorgewölbte Etagen. Die gekurvte Fassade ist aus Leichtbauelementen vor innenliegende Säulen gehängt, Ost- und Westseite sind weiß verputzt und fassen mit kleinen Vorsprüngen die Kurve. Bandfenster für das ebenerdige Atelier und die Dachwohnung. Weitauskragende Balkone an der turmartigen, schmalen Südostseite. (Text: Otto Kapfinger in „Baukunst in Vorarlberg seit 1980, Hrsg. VAI / KUB“)

ARCHITEKTUR

**Gohm Hiessberger Architekten**

FERTIGSTELLUNG

**1994**

SAMMLUNG

**Architekturzentrum Wien**

PUBLIKATIONSdatum

**14. September 2003**



**Wohn- und Bürohaus D.**

DATENBLATT

Architektur: Gohm Hiessberger Architekten (Markus Gohm)

Maßnahme: Neubau

Funktion: Gemischte Nutzung

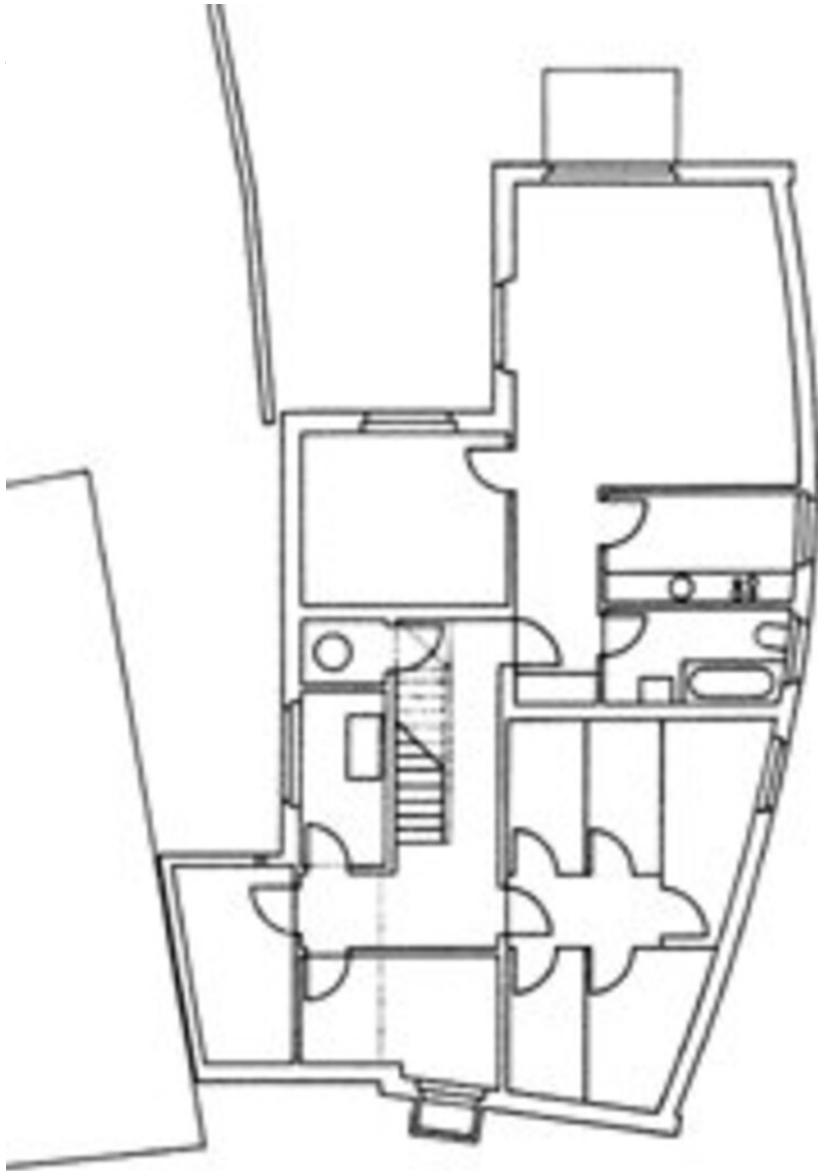
Planung: 1991

Fertigstellung: 1994

PUBLIKATIONEN

Otto Kapfinger: Baukunst in Vorarlberg seit 1980, Ein Führer zu 260 sehenswerten Bauten, Hrsg. Kunsthhaus Bregenz, vai Vorarlberger Architektur Institut, Hatje Cantz Verlag, Ostfildern 2003.

Wohn- und Bürohaus D.



Projektplan