



© Klomfar &amp; Sengmüller

## Sozialzentrum Jagdberg

Oberdorf 15  
6822 Satteins, Österreich

ARCHITEKTUR

**Andreas Hanck**

**Reinhold Strieder**

**Susanne Hanck**

FERTIGSTELLUNG

**1998**

SAMMLUNG

**Architekturzentrum Wien**

PUBLIKATIONSdatum

**14. September 2003**

Revitalisierung des ehemaligen „Bürgerheims“ und großer Anbau in der Tiefe des Grundstückes mit dem Haupteingang von einem neu geschaffenen Vorplatz hinter der NW-Seite des Altbaus. Die Gliederung knüpft an die typische Struktur des Dorfes an, wo die gemauerten Wohnhäuser an der Dorfstraße liegen und der hölzerne, oft großformatige Wirtschaftsteil sich nach hinten in den Grünraum erstreckt. (Text: Otto Kapfinger in „Baukunst in Vorarlberg seit 1980, Hrsg. VAI / KUB“)



© Klomfar &amp; Sengmüller



© Klomfar &amp; Sengmüller



© Klomfar &amp; Sengmüller

## Sozialzentrum Jagdberg

### DATENBLATT

Architektur: Andreas Hanck, Reinhold Strieder, Susanne Hanck  
Fotografie: Klomfar & Sengmüller

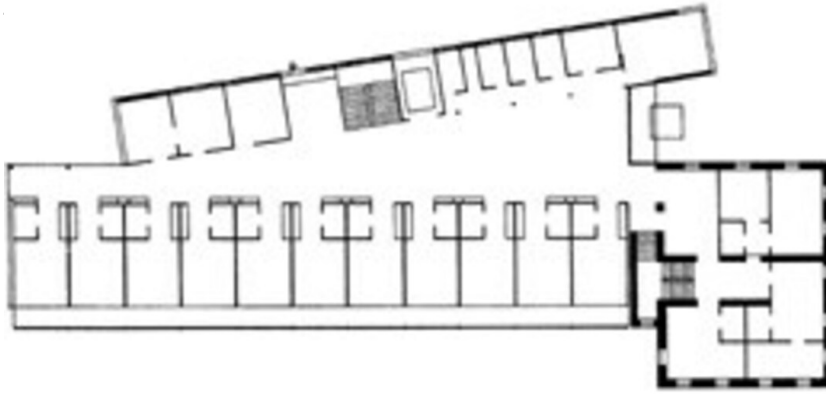
Maßnahme: Neubau  
Funktion: Gesundheit und Soziales

Planung: 1996  
Fertigstellung: 1998

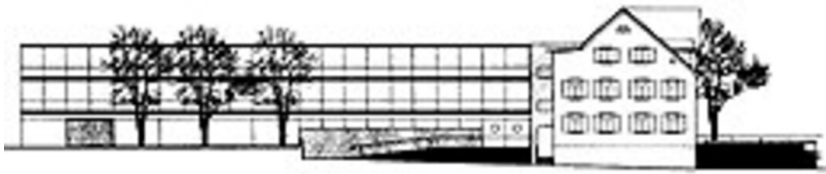
### PUBLIKATIONEN

Otto Kapfinger: Baukunst in Vorarlberg seit 1980, Ein Führer zu 260 sehenswerten Bauten, Hrsg. Kunsthaus Bregenz, vai Vorarlberger Architektur Institut, Hatje Cantz Verlag, Ostfildern 2003.

Sozialzentrum Jagdberg



Grundriss EG



Vorderfassade