



© Peter Eder

Gemeindeamt und Rüsthaus Flatschach

Flatschach 11b
8720 Flatschach, Österreich

ARCHITEKTUR
Marlies Binder

BAUHERRSCHAFT
Gemeinde Flatschach

TRAGWERKSPLANUNG
Josef Koppelhuber

FERTIGSTELLUNG
2004

SAMMLUNG
HDA Haus der Architektur

PUBLIKATIONSdatum
1. April 2008



Die neuen aus einem Wettbewerb hervorgegangenen Bauten von Gemeindeamt und Feuerwehrgebäude definieren die Ortsmitte des 200-Einwohner Ortes, dessen Ortsbild großvolumige Wirtschaftsgebäude ohne bestimmte Ausrichtung prägen. Der L-förmige Baukörper ist entlang des Bachufers in Distanz zur Ortsstraße so platziert, dass er einen neuen einladenden Platz als Erweiterung des öffentlichen Raumes schafft.

Die Eingangszone des Gemeindeamtes ist als Kopf des Gebäudes mit schützendem Vordach ausgebildet, Gemeindeamt und Rüsthaus teilen sich in einem kompakt konzipierten Gebäude den Sitzungs- bzw. Schulungsraum. Die klare Gestaltung des Baukörpers und die feine Ausführung der Fassade - Lärchenschalung und Glaselemente - heben das „kommunale Gebäude“ trotz seines bescheidenen Bauvolumens von den umgebenden mächtigen Wirtschaftsgebäuden ab. Das in Holzbauweise errichtete Gebäude bietet ein vielfältiges, licht durchflutetes Raumgefüge; der Wechsel von verschiedenen proportionierten Räumen und die unterschiedliche Lichtführung erzeugen Spannung: auf hohe Räume folgen tiefe, lang gezogene Räume, direktes, indirektes und Licht von oben wechseln je nach Raumfunktion.

Die Holzkonstruktion wird auch in der Innenraumgestaltung erlebbar: Zwei Leimholzträger überspannen die Fahrzeughalle, diese Träger sind mit der Pfettenlage der Dachkonstruktion verbunden und zu Glasoberlichtern, welche die Raumtiefe erhellen, ausgebildet.

(Nach einem Text der Architektin)



© Peter Eder



© Peter Eder



© Peter Eder

**Gemeindeamt und Rüsthaus
Flatschach**

DATENBLATT

Architektur: Marlies Binder
Bauherrschaft: Gemeinde Flatschach
Tragwerksplanung: Josef Koppelhuber
Fotografie: Peter Eder

Funktion: Büro und Verwaltung

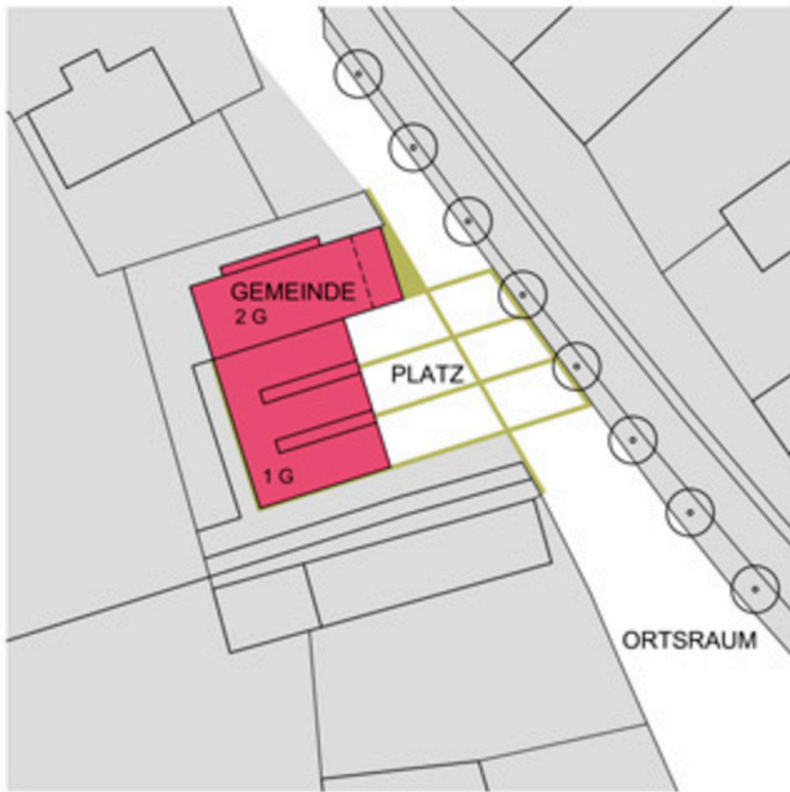
Wettbewerb: 2002
Planung: 2003 - 2004
Fertigstellung: 2004
Eröffnung: 2004

Grundstücksfläche: 1.032 m²
Bruttogeschossfläche: 520 m²
Nutzfläche: 440 m²
Bebaute Fläche: 382 m²
Umbauter Raum: 2.200 m³
Baukosten: 530.000,- EUR

AUSFÜHRENDE FIRMEN:

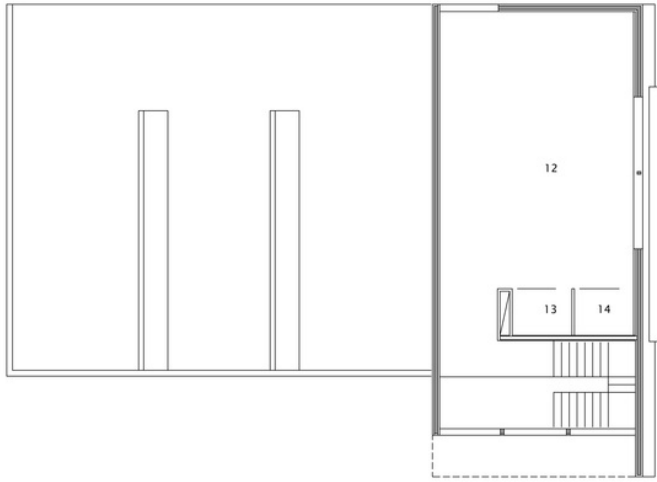
Buchacher Holzleimbau GmbH, Hermagor

**Gemeindeamt und Rüsthaus
Flatschach**

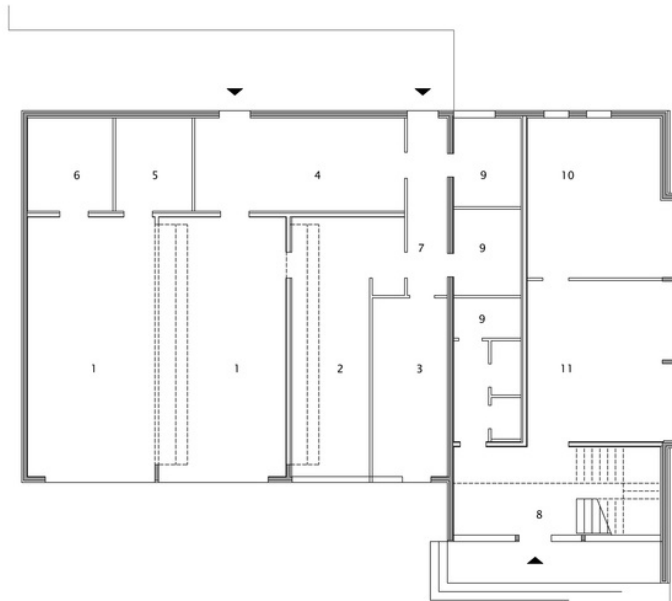


Lageplan

Gemeindeamt und Rüsthaus
Flatschach



OG



- | | |
|---------------|------------------|
| 1 STELLPLÄTZE | 8 FOYER |
| 2 MANNSCHAFT | 9 SANITÄR |
| 3 KOMMANDO | 10 BÜRGERMEISTER |
| 4 UMKLEIDE | 11 SEKRETARIAT |
| 5 WERKSTATT | 12 SITZUNGSSAAL |
| 6 ATEMSCHUTZ | 13 TEEKÜCHE |
| 7 VORRAUM | 14 DEPOT |

EG

Grundriss EG, OG