



© k_m architektur

Die Wohnanlage mit 12 Wohneinheiten befindet sich am Ortsrand von Alberschwende auf freier Wiese in der Region Bregenzerwald Vorarlberg. Der Baukörper steht an einem freien Hanggrundstück parallel zur Höhenlinie in Südausrichtung mit grandiosem Blick auf die gegenüberliegende Hangseite, weite Teile der ländlichen Region Bregenzerwald bis in das 30 km entfernte Appenzell in der Schweiz. Durch die exponierte, freistehende Hanglage verfügt das Gebäude zu jeder Jahreszeit über eine ganztägige Sonneneinstrahlung.

Das Gebäude besteht aus einem Hanggeschoß mit Garage und Kellerabteilen, sowie drei Wohngeschossen, die über einen Laubengang auf der Hangseite erschlossen werden.

Sämtliche Wohnungen orientieren sich mit den Nasszellen und Nebenräumen zum Laubengang. Kochen, Essen und Wohnen mit raumhoher Verglasung und vorgelagerten Balkonen sind talseitig angeordnet.

Die 3 m tiefen Balkone erstrecken sich über die gesamte Länge der Südfassade, verschatten die Fassade im Sommer und gliedern das Gebäude dynamisch und markant in einzelne Stockwerke.

Errichtet wurde das Gebäude in Massivbauweise mit einem leicht geneigten Satteldach. Die gesamte Fassade des Gebäudes ist mit naturbelassenem Weißtannenholz aus Waldbeständen der unmittelbaren Umgebung verkleidet. Geheizt wird das Gebäude mit einer Holz-Pellet-Heizung.

Mit seiner naturbelassenen Holzfassade fügt sich das Gebäude harmonisch in die traditionell ländlich strukturierte Region ein. (Text: Architekt)

Wohnanlage Alberschwende

6861 Alberschwende, Österreich

ARCHITEKTUR
k_m architektur

TRAGWERKSPLANUNG
Mader & Flatz

FERTIGSTELLUNG
2007

SAMMLUNG
Architekturzentrum Wien

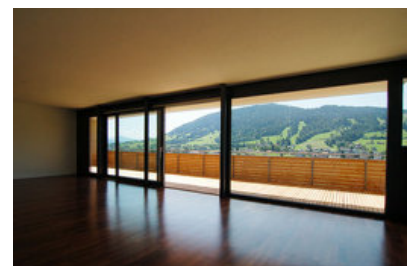
PUBLIKATIONSdatum
13. April 2008



© k_m architektur



© k_m architektur



© k_m architektur

Wohnanlage Alberschwende

DATENBLATT

Architektur: k_m architektur (Daniel Sauter)
Tragwerksplanung: Mader & Flatz

Funktion: Wohnbauten

Planung: 2006
Ausführung: 2006 - 2007

Grundstücksfläche: 1.800 m²
Nutzfläche: 950 m²
Bebaute Fläche: 360 m²
Umbauter Raum: 3.270 m³

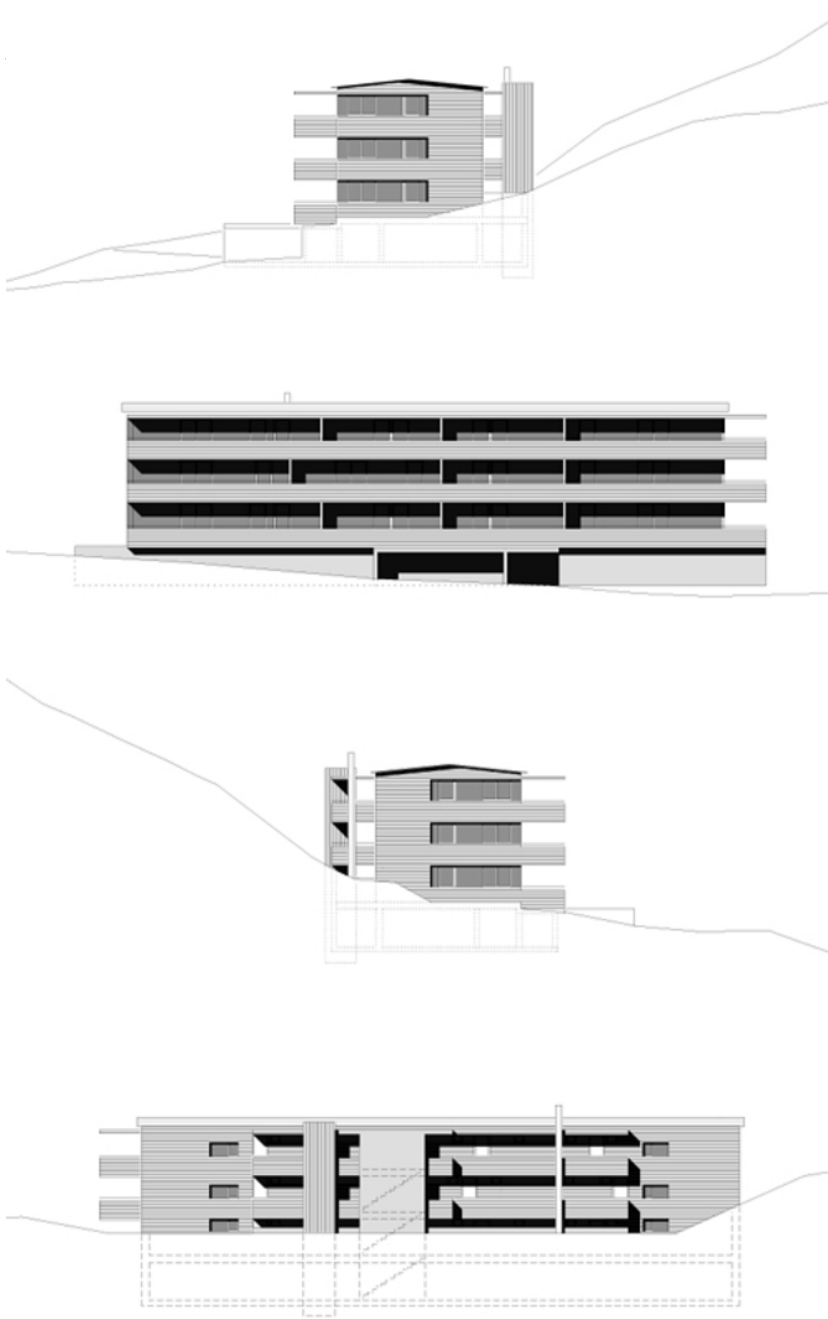


© k_m architektur

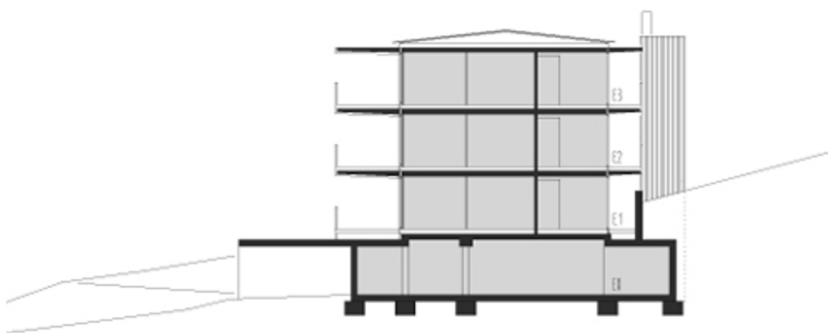


© k_m architektur

Wohnanlage Alberschwende

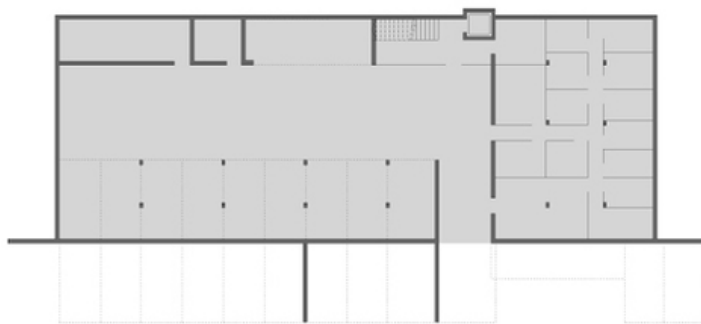
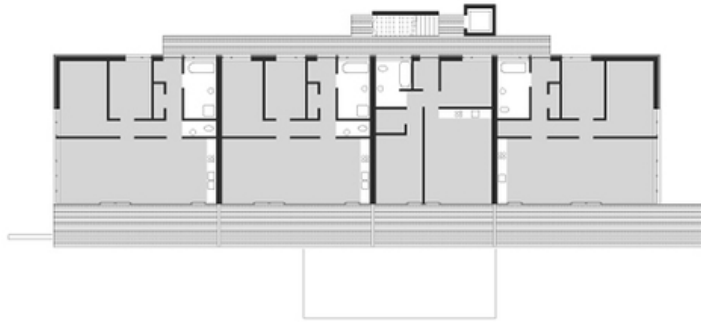
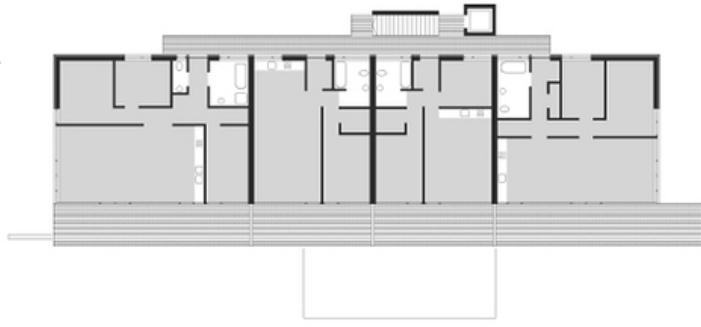


Schnitt



Schnitt

Wohnanlage Alberschwende



Grundriss

Wohnanlage Alberschwende



Lageplan