



© wahrer barkowsky architekten

Mädcheninternat der LBS für Tourismus

Mailandberg
8344 Bad Gleichenberg, Österreich

ARCHITEKTUR
wahrer barkowsky architekten

BAUHERRSCHAFT
LIG-Steiermark

TRAGWERKSPLANUNG
IB Eisner ZT GmbH

ÖRTLICHE BAUAUFSICHT
GP-Bau

LANDSCHAFTSARCHITEKTUR
KLA

FERTIGSTELLUNG
2007

SAMMLUNG
HDA Haus der Architektur

PUBLIKATIONSdatum
18. April 2008

Das neue Mädcheninternat wird durch einen neu geschaffenen Platz in das bestehende Ensemble aus Tourismusschule und historischem Altbau eingebunden. Der südlich vor dem Internatsgebäude gelegene Platz verbindet die 3 Baukörper Schule, Burschen- und Mädcheninternat und wird als großzügiges Entree der Gesamtanlage gestaltet.

Der Baukörper des neuen Internats schließt östlich an den bestehenden Schulkomplex an und ist durch einen überdeckten Gang direkt mit dem Hauptgebäude verbunden.

Das Internat beherbergt insgesamt 200 Schülerinnen, die nach Jahrgängen getrennt in drei Wohngeschossen untergebracht werden. Jedes Wohngeschoss verfügt über einen eigenen Gemeinschaftsbereich mit TV-, Lernraum und Teeküche sowie Räume für Betreuer. Auf der Eingangsebene befinden sich Freizeit-, Sport- und Kreativbereiche sowie ein flexibel nutzbarer Foyer- und Veranstaltungsbereich mit 200 Sitzplätzen.

In seiner Typologie lehnt sich der Neubau an die villenartigen Hofhäuser des Kurortes an.

Ein zentraler, bambusbepflanzter Innenhof verbindet alle Geschosse und macht die Struktur des Hauses schon in der Eingangshalle sichtbar. Die Atmosphäre der Eingangshalle mit den allgemeinen Einrichtungen ist bestimmt durch vielfältige Bezüge zu den Außenräumen (Internatsplatz, Terrassen, Innenhof) und den großzügigen Panoramablick in die vulkanische Hügellandschaft.

In Ausnutzung der Hanglage konnten die Nutzungen sandwichartig angeordnet werden, so dass sich die Eingangshalle nicht im untersten Geschoss, sondern auf Ebene 2 zwischen den Wohnbereichen im Sockelgeschoss und denen in den Obergeschossen befindet.

Diese Lage lässt das Eingangsgeschoss noch mehr zum Mittelpunkt des neuen Mädcheninternats werden. Dem Geländeverlauf folgend werden die Wohnräume des Sockelgeschosses als eingeschossiger Bauteil aus dem Hang herausgeschoben. Es entstehen dem Foyer vorgelagerte Dachterrassen sowie ein zweiter Innenhof zur



© wahrer barkowsky architekten



© wahrer barkowsky architekten



© wahrer barkowsky architekten

Mädcheninternat der LBS für Tourismus

Belichtung der Erschließungsflure der untersten Ebene. Die Einbettung des Baukörpers in die Hangsituation reduziert die in Erscheinung tretende Baumasse und fügt das Gebäude harmonisch in seine Umgebung ein. (Text: Architekten)

DATENBLATT

Architektur: wahrer barkowsky architekten (Kerstin Wahrer, Jens Barkowsky)
 Mitarbeit Architektur: Petra Möhling
 Bauherrschaft: LIG-Steiermark
 Tragwerksplanung: IB Eisner ZT Gmbh
 Mitarbeit Tragwerksplanung: DI Eisner, DI Kager
 Landschaftsarchitektur: KLA
 Mitarbeit Landschaftsarchitektur: DI Andreas Kipar
 örtliche Bauaufsicht: GP-Bau
 Mitarbeit ÖBA: Ing Paar, Ing Payer

Haustechnik: DI Angermaier, Hanuschplatz 15 8052 Graz
 Bauphysik: DI Kubanek, ISRW Klappdor GmbH, Kalkumerstr. Düsseldorf

Funktion: Wohnbauten

Wettbewerb: 2004
 Planung: 2004 - 2007
 Ausführung: 2006 - 2007

Grundstücksfläche: 37.500 m²
 Bruttogeschossfläche: 5.876 m²
 Nutzfläche: 5.142 m²
 Bebaute Fläche: 2.160 m²
 Umbauter Raum: 21.249 m³
 Baukosten: 6,8 Mio EUR

AUSZEICHNUNGEN

GerambRose 2014, Preisträger

WEITERE TEXTE

Jurytext GerambRose 2014, newroom, Donnerstag, 23. Oktober 2014

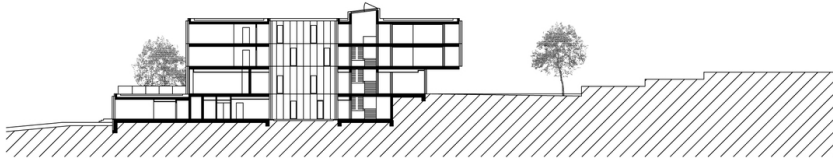
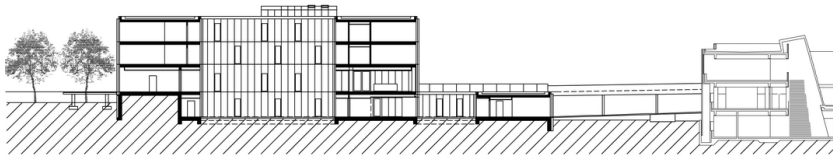


© wahrer barkowsky architekten



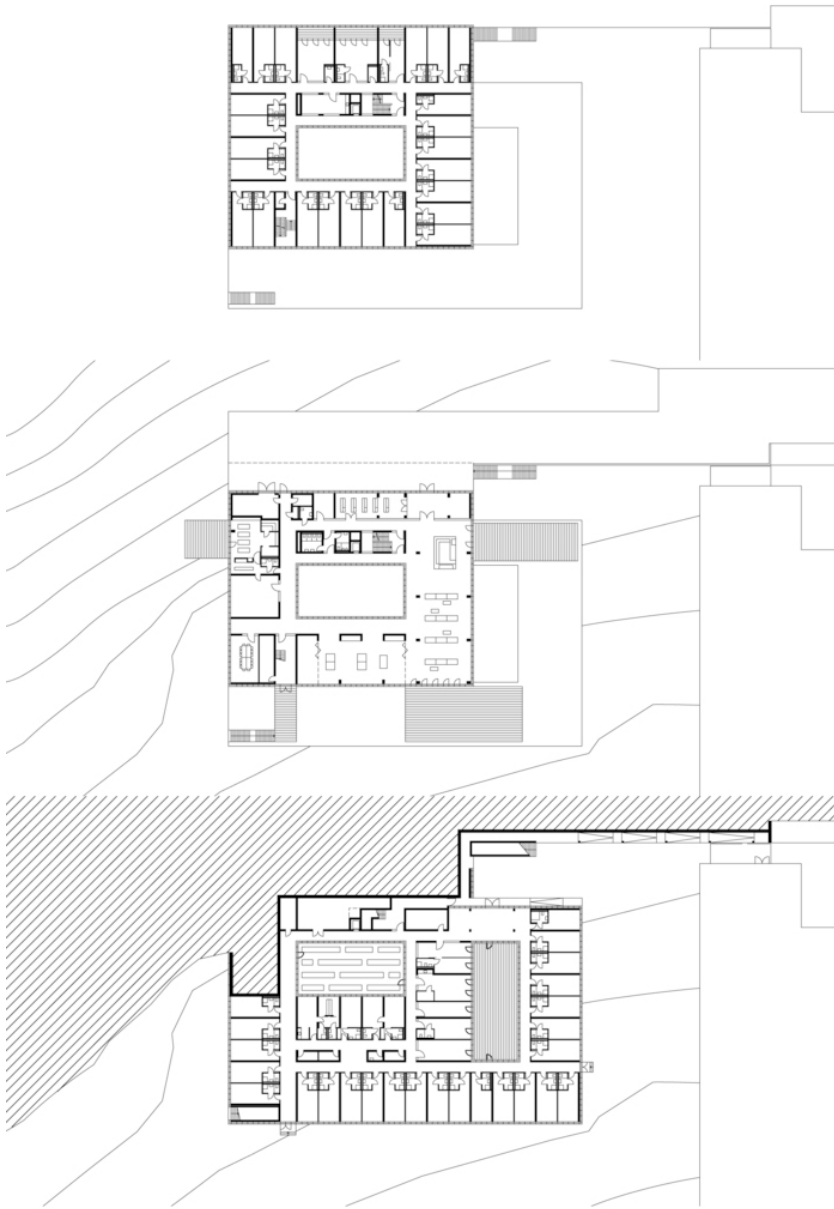
© wahrer barkowsky architekten

**Mädcheninternat der LBS für
Tourismus**



Schnitte

**Mädcheninternat der LBS für
Tourismus**



Grundriss

**Mädcheninternat der LBS für
Tourismus**



Lageplan