

Ferienhaus im Burgenland

2491 Neufeld an der Leitha, Österreich



© Rainer Zottele

Da der bestehende Ferienbungalow auf einem kleinen Fahngrundstück am Neufelder See den Platzbedarf einer 5-köpfigen Familie nicht mehr decken konnte, entschloss man sich zu einem Neubau. „Ein enorm komprimierter Grundriss in geschlossener Bebauung mit 115 m² Wohnnutzfläche machte die Unterbringung des geforderten Raumprogrammes möglich“, berichtet Architekt Thomas Abendroth. Der direkte Blick auf den See ist der besondere Reiz dieses Feriendomizils, und so kann man

ihn bereits durch das Gebäude hindurch erahnen bzw. sehen, wenn man den der zwischen Straße und Haus situierten Innenhof betritt.

Im Hausinneren sorgt ein Luftraum im Erschließungsbereich trotz der kompakten Raumfigur für Großzügigkeit. Das in Massivbauweise errichtete Gebäude ist Ost-West orientiert und in zentraler Stelle auf dem Grundstück positioniert, sodass sich unterschiedlich nutzbare Außenräume ergaben. Von der dem See zugewandten Gartenseite gelangt man über Treppen hinunter zum Wasser mit Badesteg, Geräteschuppen und Bootsanlegeplatz. Im Obergeschoss des Hauses sind die Schlafräume untergebracht, hier bietet sich von der Terrasse das sich nie verbrauchende Erwartbare – die freie Sicht auf den See. (Text: Gabriele Kaiser)

ARCHITEKTUR
Thomas Abendroth

TRAGWERKSPLANUNG
Viktor Stehno

FERTIGSTELLUNG
2004

SAMMLUNG
Architekturzentrum Wien

PUBLIKATIONSdatum
27. April 2008



© Rainer Zottele



© Rainer Zottele



© Rainer Zottele

Ferienhaus im Burgenland

DATENBLATT

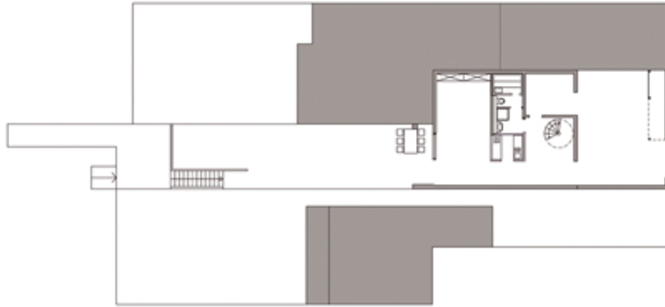
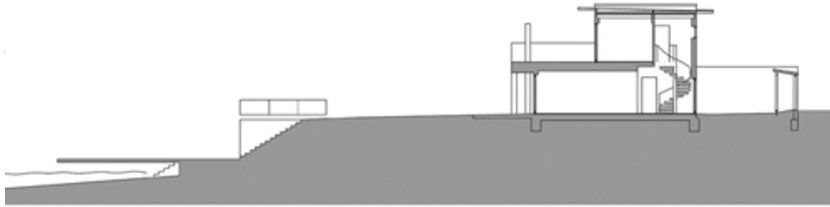
Architektur: Thomas Abendroth
Tragwerksplanung: Viktor Stehno
Fotografie: Rainer Zottele

Funktion: Einfamilienhaus

Planung: 2003
Ausführung: 2003 - 2004

Grundstücksfläche: 213 m²
Bruttogeschossfläche: 157 m²
Nutzfläche: 105 m²
Bebaute Fläche: 81 m²
Umbauter Raum: 514 m³

Ferienhaus im Burgenland



Projektplan