



© Margherita Spiluttini

## Atelierhaus

Fälle 26  
6822 Satteins, Österreich

ARCHITEKTUR  
**Rudolf Wäger**

FERTIGSTELLUNG  
**1992**

SAMMLUNG  
**Architekturzentrum Wien**

PUBLIKATIONSdatum  
**14. September 2003**



Auf knapp 6 x 8 m Grundfläche gliedert sich das Volumen in den nach Norden aufgespreizten Teil der beiden Atelierräume und in den niedrigeren, südseitigen Teil mit Eingang, offen geführter Stiege und einem zweigeschossigen Luftraum, der diese Teile miteinander verklammert. Das Spiel der vertikalen und horizontalen Raumschichten erscheint auch in der lapidaren Anordnung von senkrechten und waagrechten Fensterbändern.

Auf dem massiven Keller-Sockel ist das Traggerüst aus Schalungsträgern außen mit hinterlüfteten Eternitplatten, innen mit Birkenperrholz verkleidet. Alle Rhythmen von Raum und Detail entspringen dem Maß der Struktur und ihrer Hülle. Wäger hat hier seine Holzbau-Meisterschaft auf industrielle Materialien übertragen und eines seiner besten „Minimalhäuser“ geschaffen. (Text: Otto Kapfinger in „Baukunst in Vorarlberg seit 1980, Hrsg. VAI / KUB“)



© Margherita Spiluttini

## Atelierhaus

### DATENBLATT

Architektur: Rudolf Wäger

Fotografie: Margherita Spiluttini

Funktion: Einfamilienhaus

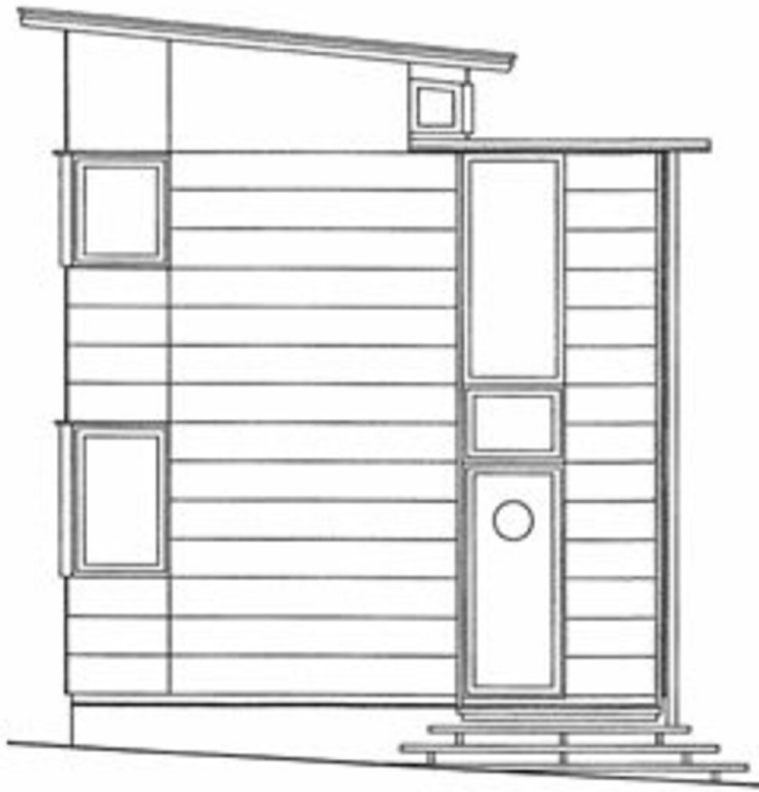
Planung: 1991

Fertigstellung: 1992

### PUBLIKATIONEN

Otto Kapfinger: Baukunst in Vorarlberg seit 1980, Ein Führer zu 260 sehenswerten Bauten, Hrsg. Kunsthhaus Bregenz, vai Vorarlberger Architektur Institut, Hatje Cantz Verlag, Ostfildern 2003.

Atelierhaus



Seitenfassade