



© Margherita Spiluttini

Wohnanlage 'Senden'

Senden 22
6811 Göfis, Österreich

ARCHITEKTUR
Rudolf Wäger

FERTIGSTELLUNG
1996

SAMMLUNG
Architekturzentrum Wien

PUBLIKATIONSdatum
14. September 2003



Wohnanlage „Senden“

Das Problem der akuten Wohnungsnachfrage anfangs der 90er Jahre wurde in Göfis nicht mit der Ausweisung weiterer Flächen für Einzelhäuser beantwortet, sondern mit preisgünstigen „Nachverdichtungen“ im Konnex des lockeren, offenen Baubestandes und mit Bautypen, die auch weniger Betuchten die Vorteile einer besonderen Wohnlage erschließen.

Die Eigentumswohnanlage nützt das Nord-Süd-gerichtete Grundstück mit Ost-West-belichteten Etagenwohnungen; Erschließung von Westen mit Laubengängen; Gartenbereiche für die unteren, Dachterrassen für die oberen Wohnungen, jeweils vom Balkon über stählerne Freitreppen erreichbar. Sehr dichte, dennoch bauplastisch bewältigte Nutzung des Platzes. (Text: Otto Kapfinger in „Baukunst in Vorarlberg seit 1980, Hrsg. VAI / KUB“)



© Margherita Spiluttini

Wohnanlage 'Senden'

DATENBLATT

Architektur: Rudolf Wäger

Fotografie: Margherita Spiluttini

Funktion: Wohnbauten

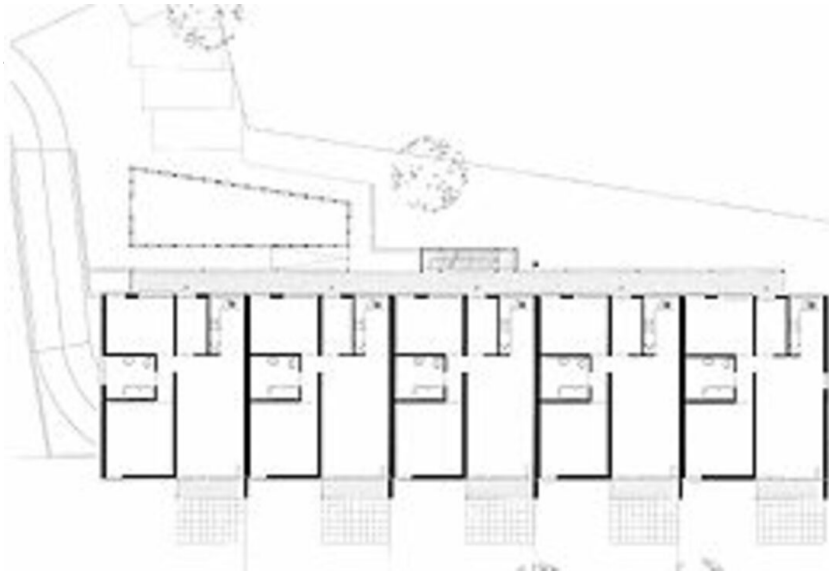
Planung: 1995

Fertigstellung: 1996

PUBLIKATIONEN

Otto Kapfinger: Baukunst in Vorarlberg seit 1980, Ein Führer zu 260 sehenswerten Bauten, Hrsg. Kunsthhaus Bregenz, vai Vorarlberger Architektur Institut, Hatje Cantz Verlag, Ostfildern 2003.

Wohnanlage 'Senden'



Grundriss EG