



© Paul Ott

US Brockmanngasse

Schönaugasse 54a+b, Brockmanngasse
102/104
8010 Graz, Österreich

ARCHITEKTUR
INNOCAD

BAUHERRSCHAFT
Alpha Baurträger

TRAGWERKSPLANUNG
Gerhard Baumkirchner

FERTIGSTELLUNG
2006

SAMMLUNG
HDA Haus der Architektur

PUBLIKATIONSdatum
29. April 2008



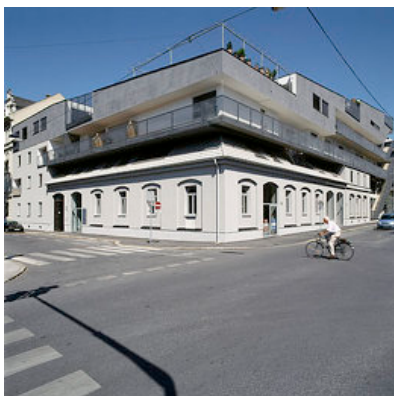
Umfassende Sanierung und Überbauung

Markant präsentiert sich das mehrgeschossige Wohngebäude mit Büros nahe dem Grazer Augarten, welches die Frage der Verbindung zwischen Alt und Neu nochmals aufrollt.

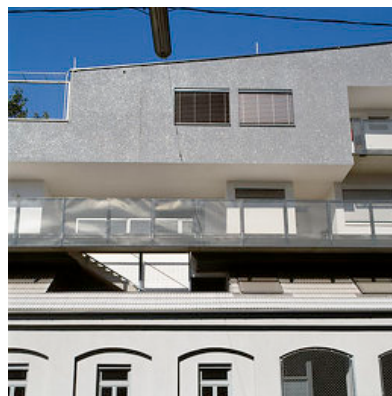
Ein historisches Gebäude kann zwei Tode sterben: Abriss oder absolute Konservierung. Oder man lässt ein Gebäude in einem neuen Kontext weiterleben. Der kulturelle Fortschritt ist ein irreversibler Prozess, den man nicht aufhalten kann. Jeder Bau, den wir jetzt errichten, sollte für später adaptierbar sein. Die Bedeutung des Hauses in der Brockmanngasse liegt im unvoreingenommenen Umgang zwischen Alt und Neu. Hier verbinden sich gegensätzliche Formen zu einem neuen Ganzen.

Ein Relikt der traditionellen vorstädtischen Bebauung wurde in ein neues Ensemble integriert. Dabei wurde der heterogene, niedrige Baubestand, der ursprünglich Wohnungen, Werkstätten und Garagen aufgenommen hatte, tiefgreifend verändert und an die heutigen Wohn- und Geschäftsbedürfnisse angepasst. Um den Blockrand zu schließen und den Block an die Höhe der gründerzeitlichen Blockrandbebauung der Umgebung anzupassen, wurden die bestehenden Gebäude um drei bis vier Wohngeschosse überbaut. Die bestehenden drei Flügel werden durch ein zweigeschossiges Gebäude zu einem begrünten Innenhof ergänzt.

Durch den fragmentarischen Erhalt des Steildaches und die differenzierte Farbgebung



© Paul Ott



© Paul Ott



© Paul Ott

US Brockmanngasse

bleibt die Erinnerung an die ursprünglichen Bebauungsverhältnisse erhalten und ergibt eine hybride urbane Wohnform, die durch ihren markanten Umriss und die kontrastreiche Ausformulierung ein starkes, aber kontextualisiertes Zeichen setzt.
(Text: INNOCAD)

DATENBLATT

Architektur: INNOCAD (Martin Lesjak, Peter Schwaiger, Bernd Steinhuber, Nerma Linsberger)

Mitarbeit Architektur: Robert Clerici, Roland List, Sabine Ressimann, Margit Spreitzer, Patrick Handler (Projektleiter)

Bauherrschaft: Alpha Bauträger

Tragwerksplanung: Gerhard Baumkirchner

Bauphysik: VATTER & Partner (Michael Vatter, Gregory Pilz)

Haustechnik: Fa. Kindermann GmbH

Fotografie: Paul Ott

Funktion: Gemischte Nutzung

Planung: 2004 - 2005

Ausführung: 2005 - 2006

Grundstücksfläche: 2.027 m²

Bruttogeschossfläche: 3.730 m²

Nutzfläche: 2.480 m²

Bebaute Fläche: 3.300.000 m²

AUSFÜHRENDE FIRMEN:

Fenster/ Türen: Firma Lierzer

PUBLIKATIONEN

HDA Jahrbuch 06/07



© Paul Ott



© Paul Ott

US Brockmanngasse



Grundriss OG2



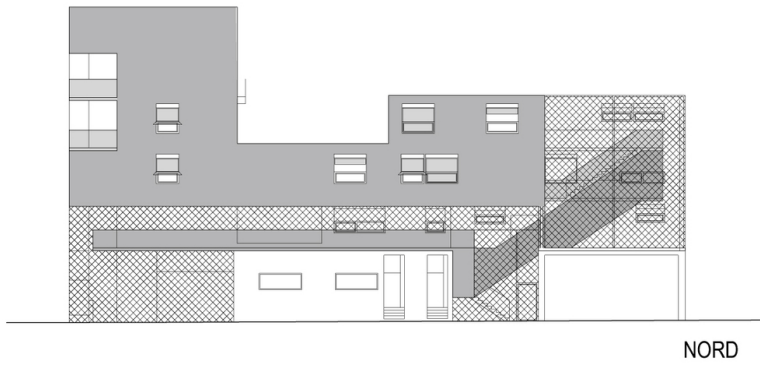
Grundriss OG1

US Brockmanngasse



LAGEPLAN

Lageplan



NORD

Ansicht Nord

US Brockmanngasse



SÜD

Ansicht Süd



SCHNITT B-B
ANSICHT INNENHOF WEST

Schnitt



OST

Ansicht Ost