



© Manfred Seidl

## Haus Dielacher

Ratsch 49  
8461 Ratsch an der Weinstraße,  
Österreich

Bei diesem Projekt konnten wir ökologische Planung, alternative und nachhaltige Energiegewinnung sowie zeitgemäße Architektur verschmelzen lassen und als Gesamtgedanken umsetzen. Die Energie für Heizung und Warmwasser wird mittels Wärmepumpen erzeugt, die Energie dafür wird dem Boden entnommen. Der Strombedarf um diese Erdwärme auf Brauchwassertemperatur zu bringen und diese Energie generell in den beiden Häusern zu verteilen, wird mit einer Photovoltaikanlage erzeugt. Das Thema Wärmebedarf ist somit als Insellösung autark. Weiters kann die Hälfte des Strombedarfs bei Vollbetrieb abgedeckt werden.

Da der „Freiluftsalon“ mittels Glasdach vor Regen und Schnee geschützt ist, fungiert die Photovoltaikanlage als integriertes Beschattungselement, sie ist derart konfiguriert, dass 60% des Sonnenlichts Richtung Süden abgeschirmt wird. Generell ist der Mehrwert in der sinnvollen Verbindung und Anordnung technischer und architektonischer Komponenten das Salz in der Suppe des Entwurfs, Technik, Funktion und Ästhetik verbinden sich zu wertvoller Architektur. Wir haben die „Passivhauskriterien“ bewusst nicht ganz erfüllt, weil deren Parameter teilweise im Widerspruch mit der Funktion und dem Umgang mit dem Grundstück und des Hauses standen, z.B. die kontrollierte Raumbelüftung ist nicht im Einklang zu bringen mit der Verbindung von bergseitigem Garten, Wohnraum und talseitigem „Freiluftsalon“. Wir stehen zu einem freien Umgang mit den Bereichen Nachhaltigkeit und Alternativenergien unter maximaler Berücksichtigung dieser Thematik. (Text: Architekten)

ARCHITEKTUR

**Albertoni & Winterstein**

BAUHERRSCHAFT

**Gabriel Dielacher**

TRAGWERKSPLANUNG

**CMB**

FERTIGSTELLUNG

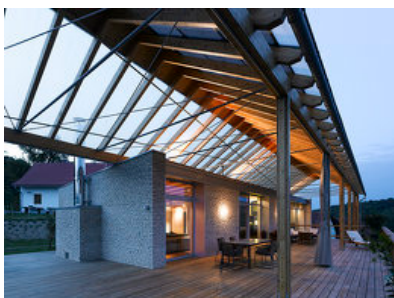
**2008**

SAMMLUNG

**Architekturzentrum Wien**

PUBLIKATIONSdatum

**15. März 2009**



© Manfred Seidl



© Manfred Seidl



© Manfred Seidl

## Haus Dielacher

### DATENBLATT

Architektur: Albertoni & Winterstein  
Bauherrschaft: Gabriel Dielacher  
Tragwerksplanung: CMB  
Fotografie: Manfred Seidl

Funktion: Einfamilienhaus

Planung: 2007  
Ausführung: 2007 - 2008

Grundstücksfläche: 30.000 m<sup>2</sup>  
Nutzfläche: 480 m<sup>2</sup>  
Bebaute Fläche: 312 m<sup>2</sup>

### AUSFÜHRENDE FIRMIEN:

BM-Röck, Inst. Leber, E-Inst. Sturm, Alu-Glas Temmel, Zimmerei Trend-Holz, Spengler Hödl, Maler Partl, Boden Pichler, Tischler Ulbel,



© Manfred Seidl



© Manfred Seidl

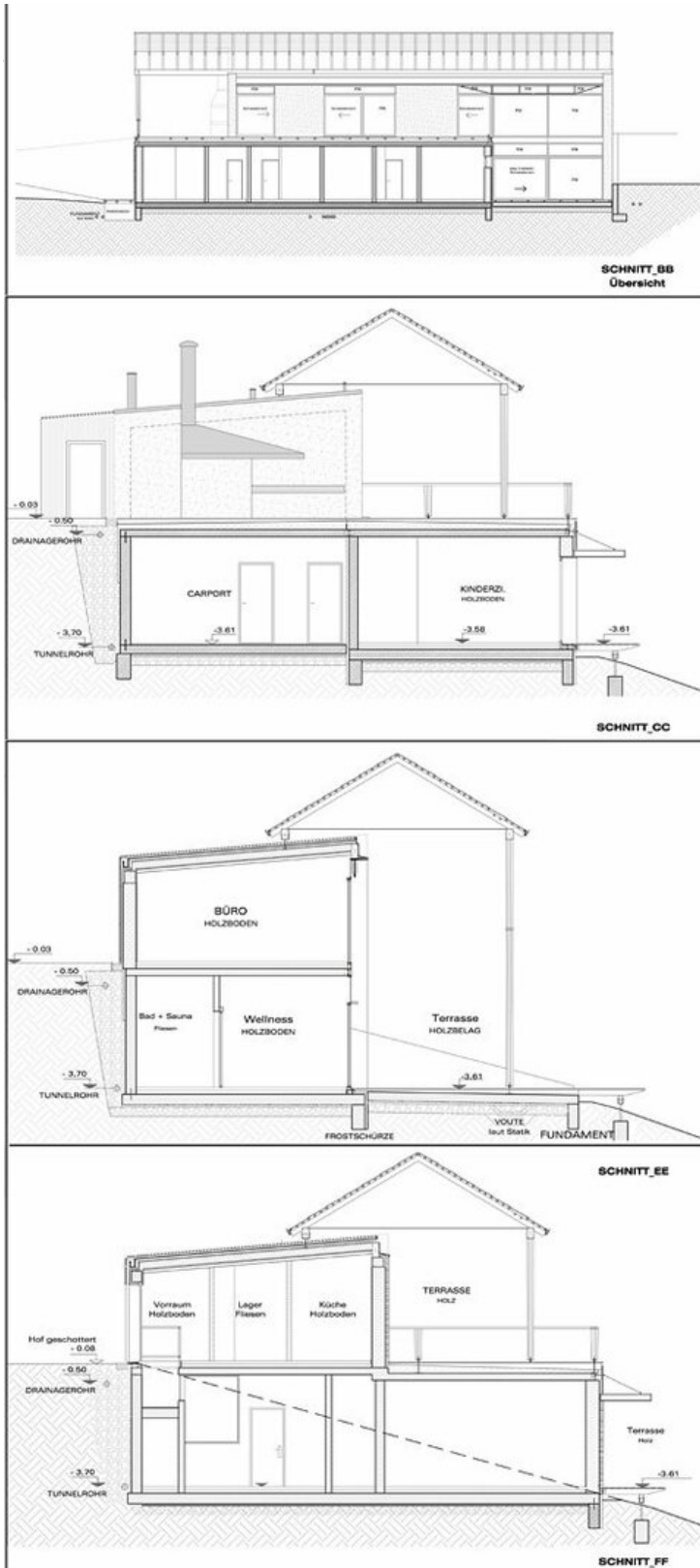


© Manfred Seidl



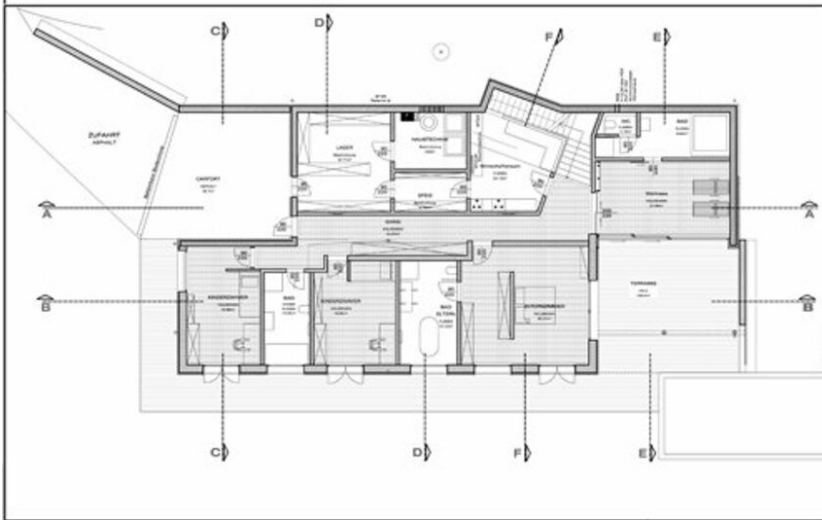
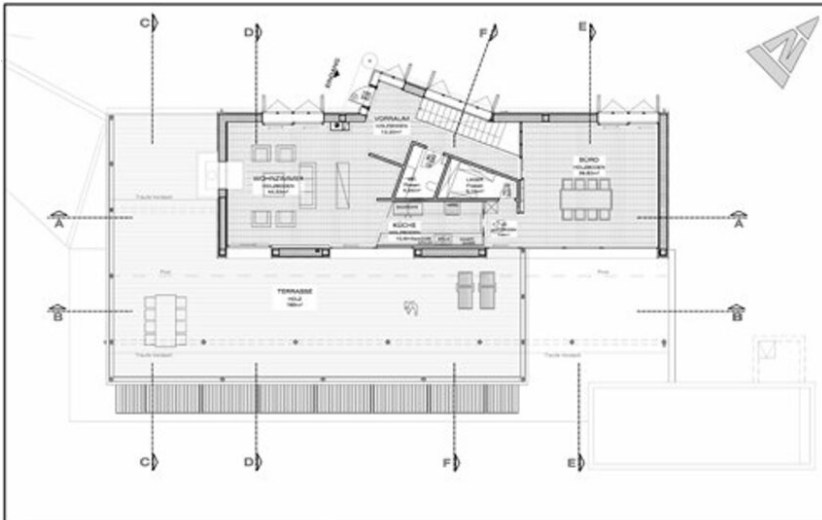
© Manfred Seidl

## Haus Dielacher



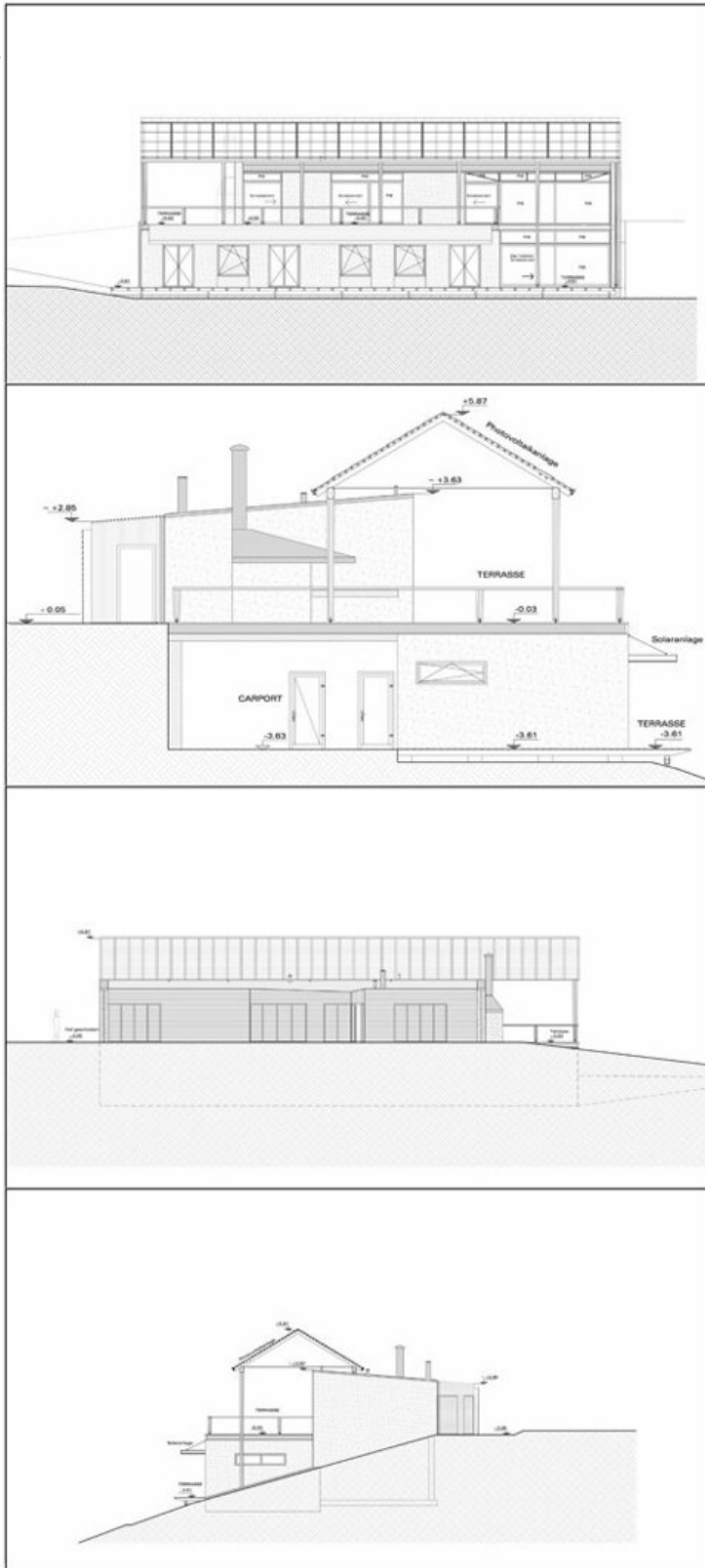
Schnitte

Haus Dielacher



Grundriss

Haus Dielacher



Ansichten